

# VUELTA A BURGOS

IX. EDICIÓN FEMENINA

DEL 16 AL 19 DE MAYO  
2024



1ª  
ETAPA  
123  
KM

JUEVES 16 / MAYO

**TERRITORIO ALFOZ**

VILLAGONZALO PEDERNALES — BURGOS

2ª  
ETAPA  
123  
KM

VIERNES 17 / MAYO

**ESENCIA DEL ROMÁNICO**

BRIVIESCA — MEDINA DE POMAR (ALTO DE ROSALES)

3ª  
ETAPA  
122  
KM

SÁBADO 18 / MAYO

**SABOR A RIBERA Y ARLANZA**

ROA DE DUERO — MELGAR DE FERNAMENTAL

4ª  
ETAPA  
122  
KM

DOMINGO 19 / MAYO

**HISTORIA NATURAL**

PEÑARANDA DE DUERO — CANICOSA DE LA SIERRA

VALORES POR  
ENCIMA DEL  
VALOR



VUELTA A BURGOS FEMENINA

Fundación Caja Rural

PROGRAMAS DE FORMACIÓN

SALUD

LIDERAZGO

FOMENTO DE HÁBITOS  
DE VIDA SALUDABLES

ESCUELAS DEPORTIVAS

CULTURA

OCIO

COMPROMISO

EMPRENDIMIENTO

APOYO Y ASESORAMIENTO  
AL COOPERATIVISMO

RESPONSABILIDAD

SOLIDARIDAD

caja**viva**  
caja**rural**



caja**rural**  
Fundación



BIENVENIDOS A BURGOS Y SU PROVINCIA



IX. EDICIÓN FEMENINA

# VUELTA A BURGOS



**EL PRESIDENTE DE LA DIPUTACIÓN, BORJA SUÁREZ y EL DIPUTADO RESPONSABLE DEL IDJ ÁNGEL CARRETÓN,** dan la bienvenida a todos los participantes de la VUELTA A BURGOS FÉMINAS 2024, así como el agradecimiento a todas y cada una de las personas que desinteresadamente trabajan con esfuerzo y cariño en la organización de este evento deportivo, empresas colaboradoras y medios de comunicación.

## ORGANIZACIÓN

> PRESIDENTE

**Borja Suárez**

> VICEPRESIDENTES

**Ángel Carretón Castrillo**

### COMITÉ

> DIRECTORA GENERAL

Sonia Martínez Barrio

> SUBDIRECTOR

Miguel A. de los Mozos Rojas

> JEFE DE SEGURIDAD EN RUTA

Rodrigo Contreras Elvira

> JEFE DE PRENSA

Javier Solas Mazagatos

> JEFE PROTOCOLO

José María de Iturrino Sierra

> JEFE DE LA UNIDAD MÓVIL. SEGURIDAD VIAL

Capitán Juan Antonio Jiménez País

> SERVICIOS MÉDICOS

Dr. Gerardo Torcida

> JEFE DE SALIDAS

Jesús María Sierra Sancho

> JEFE DE LLEGADAS

Rodrigo Alonso Sedano / Roberto Córdoba Torrens

> RESPONSABLE DE CONTENIDOS DE LAS TIC

David García Cebas

> JEFE DE SEÑALIZACIÓN

Jose Ramón García Vivanco

> VEHÍCULOS OFICIALES

SKODA

> OFICINA PERMANENTE

Teresa Martín Casín

> SALAS DE PRENSA

Pedro A. Delgado Velasco

> LOGÍSTICA

Ricardo García López

### JURADO TÉCNICO

> PRESIDENTE

Thierry Diederer

> ADJUNTO 1

Jorge Gual Martínez

> ADJUNTO 2

Miguel Vargas Sanchez

> CRONOMETRADOR

María José Calvo Blanco

> LLEGADA

Mario Garzón Jiménez

> TV/VIDEO

Haan Wilfred

> DCO

Jorge González Peña / Andrea Paleari

> COMISARIOS MOTORISTAS

Moto 1: Juan Manuel Fabra Mata  
Moto 2: Jesús Froilán Medina Pastor  
Moto 3: Ángel Luis Holgado Velasco



# PATROCINADORES OFICIALES

LA DIPUTACIÓN PROVINCIAL  
Agradece la colaboración de



GrupoUreta  
automóviles

**Y A LOS AYUNTAMIENTOS DE:**

**VILLAGONZALO PEDERNALES – BURGOS – BRIVIESCA – MEDINA DE POMAR  
– ROA DE DUERO – MELGAR DE FERNAMENTAL – PEÑARANDA DE DUERO –  
CANICOSA DE LA SIERRA**

## MAILLOTS OFICIALES DE LA VBF



**LÍDER**



**MONTAÑA**



**JÓVEN**



**REGULARIDAD**

## OFICINAS PERMANENTES

ETAPA - SALA DE PRENSA	DIRECCIÓN	COORDENADAS GPS
<b>1ª ETAPA: BURGOS</b>	<b>Real Monasterio de San Agustín (IDJ)</b> Calle Madrid, 24. 09002 Burgos	42.33440346499206, -3.699697438408985
<b>2ª ETAPA: MEDINA DE POMAR</b>	<b>Casa de Cultura</b> Calle Mayor, 68. 09500 Medina de Pomar	42.930658250339185, -3.486466078279074
<b>3ª ETAPA: MELGAR DE FERNAMENTAL</b>	<b>CEAS Plaza del Cid</b> Calle Costanilla de la Azafata, 2. 09100 Melgar de Fernamental	42.40418800586924, -4.247275855854711
<b>4ª ETAPA: CANICOSA DE LA SIERRA</b>	<b>Ayuntamiento Canicosa de la Sierra</b> Plaza Mayor, 1. 09692 Canicosa de la Sierra	41.936006602754, -3.0420905141398147

## OPERACIONES DE CONTROL

### OPERACIONES PREVIAS A LA SALIDA AVANT LA COURSE



#### OFICINA PERMANENTE // PERMANENCE:

**INSTITUTO PROVINCIAL PARA EL DEPORTE Y LA JUVENTUD:** Real Monasterio de San Agustín  
C/ Madrid, 24. Teléfono: 947 258 600  
[vueltaburgos@diputaciondeburgos.es](mailto:vueltaburgos@diputaciondeburgos.es)

### ACREDITACIONES PIÈCES OFFICIELLES



**MIÉRCOLES 15 DE MAYO**  
**10:00–13:00 / 16:30 A 19:30 H**

**INSTITUTO PROVINCIAL PARA EL DEPORTE Y LA JUVENTUD:** Real Monasterio de San Agustín. C/ Madrid, 24. Teléfono: 947 258 600  
[idj@diputaciondeburgos.es](mailto:idj@diputaciondeburgos.es)



### REVISIÓN DE VEHÍCULOS OFICIALES, MEDIOS DE COMUNICACIÓN Y CARAVANA PUBLICITARIA CONTROL VEHICULES OFFICIELS, PRESSE ET CARAVAN

**MIÉRCOLES 15 DE MAYO–18:00 A 20:00 H**

**ALMACENES DE LA DIPUTACIÓN.** (Camino Valdechoque)



### EQUIPOS // ÉQUIPES

#### DIPUTACIÓN PROVINCIAL

Pº del Espolón, 34–09004 Burgos

### 1) PRESENTACIÓN / PRESENTATION

- LICENCIAS JURADO TÉCNICO, RECOGIDA DE DORSALES Y DOCUMENTACIÓN OFICIAL
- LICENSES COURREURS AU JURY, CONFIRMATION DES PARTANTS ET RETRAIT DES DOSSARDS PAR LES RESPONSABLES D'ÉQUIPE

**MIÉRCOLES 15 DE MAYO–DE 15:30 A 16:45 H.**

### 2) REUNIÓN DE / RÉUNION DU:

- ORGANIZACIÓN, JURADO TÉCNICO
- COLLÈGE DES COMMISSAIRES

**MIÉRCOLES 15 DE MAYO–18:00 H.**

### 3) REUNIÓN DE: / RÉUNION DU:

- DIRECTORES DEPORTIVOS
- DIRECTEURS SPORTIFS

**MIÉRCOLES 15 DE MAYO–17:00 H.**



**JOIN THE**  
**UCI WOMEN'S  
WORLDTOUR**  
**COMMUNITY**



 **UCI**  
 **uciwomencycling**  
 **uci\_cycling**  
 **UCI\_WWT**  
 **www.uci.org**

**#UCIWWT**



## UCI WOMEN'S WORLDTEAM

UCI WOMEN'S WORLDTEAM



CANYON//SRAM RACING

UCI WOMEN'S WORLDTEAM



FDJ-SUEZ

UCI WOMEN'S WORLDTEAM



LIDL -TREK

UCI WOMEN'S WORLDTEAM



LIV -ALULA - JAYCO

UCI WOMEN'S WORLDTEAM



MOVISTAR TEAM WOMEN

UCI WOMEN'S WORLDTEAM



UNO-X MOBILITY

UCI WOMEN'S WORLDTEAM



UAE TEAM ADQ

UCI WOMEN'S WORLDTEAM



ROLAND

UCI WOMEN'S WORLDTEAM



FENIX-DECEUNINCK

UCI WOMEN'S WORLDTEAM



TEAM VISMA | LEASE A BIKE

UCI WOMEN'S WORLDTEAM



HUMAN POWERED HEALTH

UCI WOMEN'S WORLDTEAM



TEAM SD WORX PROTIME

UCI WOMEN'S WORLDTEAM



TEAM DSM- FIRMENICH  
POSTNL



# EQUIPOS PARTICIPANTES

## UCI WOMEN'S CONTINENTAL TEAMS

UCI WOMEN'S WORLDTOUR



**COFIDIS WOMEN TEAM**

UCI WOMEN'S WORLDTOUR



**ENEICAT - CM TEAM -  
SEGUROS DEPORTIVOS**

UCI WOMEN'S WORLDTOUR



**LABORAL KUTXA -  
FUNDACION EUSKADI**

UCI WOMEN'S WORLDTOUR



**EF EDUCATION FIRST**

UCI WOMEN'S WORLDTOUR



**BEPINK-BONGIAONNI**

UCI WOMEN'S WORLDTOUR



**KOMUGI GRAND-EST.**

UCI WOMEN'S WORLDTOUR



**TEAM PRIMEAU  
VÉLO - GROUPE ABADIE**

TAMBIÉN POR

**Televisión en directo a partir de las 14:30 h**

**tdp**

Teledeporte  
España

**cyltv.es**

Castilla y León Televisión  
Castilla y León

**8**  
BURGOS

La 8 Burgos  
Burgos

**LALIGA**

LaLiga TV  
España



Fox  
Emisión Australia

**FLOBIKES**

Flobikes  
Emisión USA, Canadá

**EUROSPORT**

Eurosport  
Resto del mundo (digital en directo)

## DATOS DE LA ETAPA

<b>CONTROL DE FIRMAS // SIGNATURE CONTROL</b>	<b>11:27-12:12</b>
<b>LLAMADA // CALL</b>	<b>12:17</b>
<b>SALIDA NEUTRALIZADA (6 KM) // NEUTRALIZED START (6 KM)</b>	<b>12:22</b>
<b>SALIDA REAL // REAL START</b>	<b>12:35</b>
<b>MEDIA HORARIA PROBABLE // PROBABLE HOURLY AVERAGE</b>	<b>39 Km/h</b>
<b>LLEGADA ESTIMADA // ESTIMATED ARRIVAL</b>	<b>15:45</b>
<b>CIERRE CONTROL // CONTROL CLOSURE</b>	<b>12%</b>

KILÓMETROS		ITINERARIO / ITINÉRAIRE	HORARIO PREVISTO		
RECORRIDOS parcourus	POR RECORRER à parcourir		37 Km/h	39 Km/h	41 Km/h
		 <b>VILLAGONZALO PEDERNALES</b> Salida neutralizada por BU-V-1004	12:22	12:22	12:22
0	123	 <b>Salida Real por N-120</b>	12:35	12:35	12:35
1	122	VILLALBILLA DE BURGOS	12:37	12:37	12:37
2	121	 <b>Precaución rotonda.</b> Seguir por N-120	12:39	12:38	12:38
5	118	TARDAJOS	12:43	12:43	12:43
9	114	LAS QUINTANILLAS	12:50	12:49	12:48
16	107	VILLANUEVA DE ARGAÑO. Giro dcha. por BU-627	13:01	13:00	12:59
19	104	CAÑIZAR DE ARGAÑO. Giro dcha. por BU-V-6018	13:06	13:05	13:03
25	98	MANCILES	13:16	13:14	13:12
29	94	TOBAR. Giro izda. por BU-V-6019	13:22	13:20	13:18
32	91	Giro dcha. por BU-627	13:27	13:25	13:22
33	90	OLMOS DE LA PICAZA	13:29	13:26	13:24
38	85	VILLADIEGO. Seguir por CL-633	13:37	13:34	13:31
41	82	 <b>ARENILLAS DE VILLADIEGO. ECOZONA</b>	13:42	13:38	13:35
47	76	BRULLES	13:51	13:48	13:44
48	75	Comienza Puerto	13:53	13:49	13:46
51	72	COCULINA	13:58	13:54	13:50
52	71	 <b>ALTO DE COCULINA. GPM 3ª</b>	14:00	13:55	13:51
60	63	LA NUEZ DE ARRIBA (exterior )	14:13	14:08	14:03
62	61	Giro dcha. por N-627	14:16	14:11	14:06



## –TERRITORIO ALFOZ–

66	57	Giro dcha. por BU-622	14:22	14:17	14:12
73	50	HUÉRMECES	14:34	14:28	14:22
78	45	SANTIBÁÑEZ ZARZAGUDA	14:42	14:35	14:29
80	43	MIÑÓN	14:45	14:38	14:32
81	42	Giro dcha. por BU-V-6086	14:47	14:40	14:34
82	41	LA NUEZ DE ABAJO. Comienza Puerto	14:48	14:41	14:35
84	39	 <b>ALTO DE LA NUEZ. GPM3ª</b>	14:51	14:45	14:38
88	35	AVELLANOSA. Giro izda. por BU-V-6063	14:58	14:51	14:44
90	33	 <b>SAN PEDRO SAMUEL. ECOZONA</b>	15:01	14:54	14:47
97	26	PEDROSA DE RÍO URBEL. Seguir por BU-V-6067	15:13	15:05	14:57
102	21	MANSILLA. Giro dcha. BU-622	15:21	15:12	15:05
105	18	 <b>ALTO DEL AGUILÓN. GPM 3ª</b>	15:26	15:17	15:09
108	15	ARROYAL. <b>Precaución pasos elevados</b>	15:30	15:21	15:13
109	14	 <b>SPRINT INTERMEDIO</b>	15:32	15:23	15:15
112	11	 QUINTANADUEÑAS. <b>Precaución pasos elevados</b>	15:37	15:28	15:19
113	10	 <b>Precaución. Giro izda. POR SENTIDO CONTRARIO</b> Dirección Villarmero por BU-V-6278	15:39	15:29	15:21
114	9	VILLARMERO	15:40	15:31	15:22
115	8	 Giro dcha. Por BU-V-6279 <b>ECOZONA</b>	15:42	15:32	15:24
117	6	Giro dcha. Direccion Burgos por N-627	15:45	15:35	15:26
119	4	 BURGOS. <b>Precaución rotondas</b>	15:48	15:38	15:29
122	1	 <b>Peligro travesía Ciudad.</b>	15:53	15:43	15:34
123	0	 <b>META. Avda. Reyes Católicos</b>	15:55	15:45	15:35



# Recorrido 123 km



## –TERRITORIO ALFOZ–

### SALIDA



### LLEGADA AVDA. REYES CATÓLICOS, 11





3

# ÚLTIMOS KILÓMETROS LAST KILOMETERS

## PRECAUCIONES/CAUTIONS

### KM-3

- Precaución Rotonda. Seguir Recto
- Rond-point Tout droit
- Caution roundabouts. Go straight

### KM-2

- Precaución 2 Rotondas. Seguir Recto
- Attention 2 Rond-point Tout droit
- Caution 2 roundabouts. Go straight

### KM-1

- Giro derecha 90º
- Virage à droite 90º
- Turn to the right 90º

## META / FINISH LINE

- 700 mts longitud. Anchura 7 mts
- Longueur 700 mts. Largeur 7 mts
- Length 700 m. Width 7 m

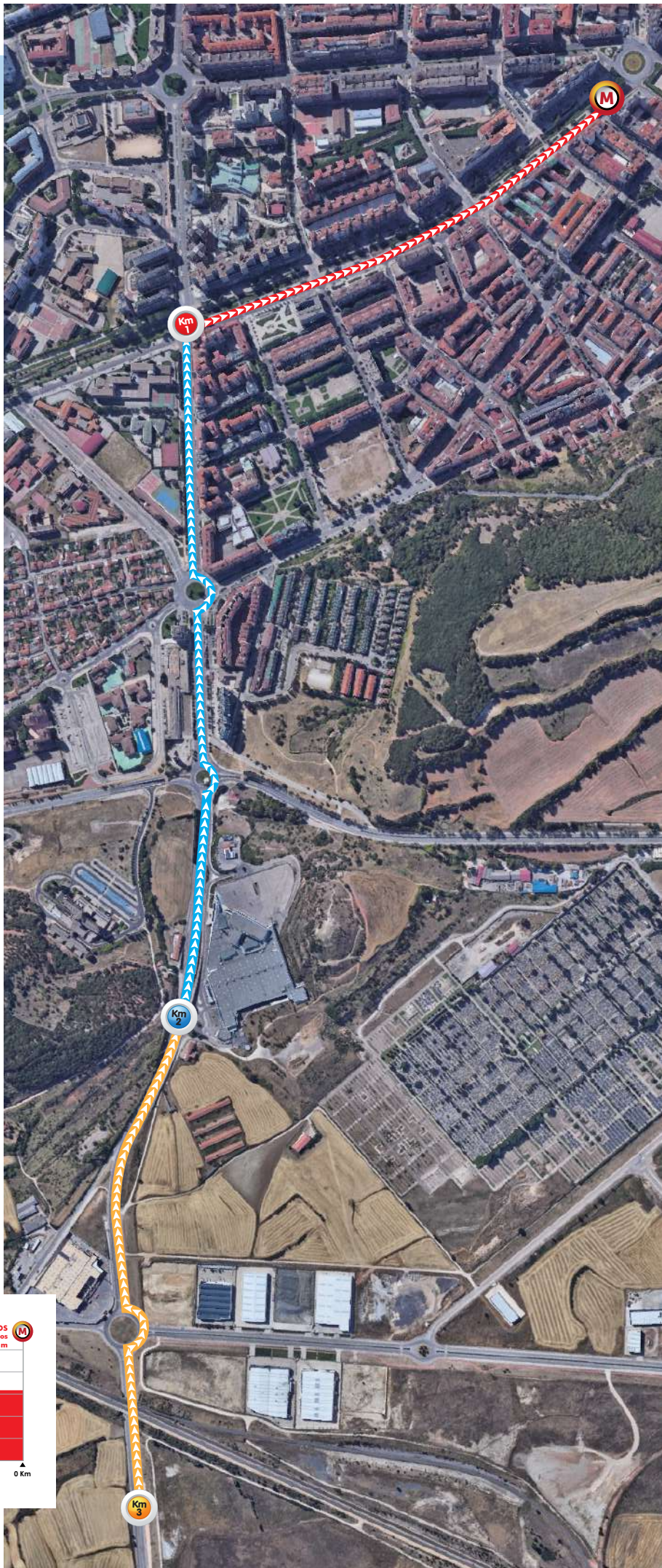
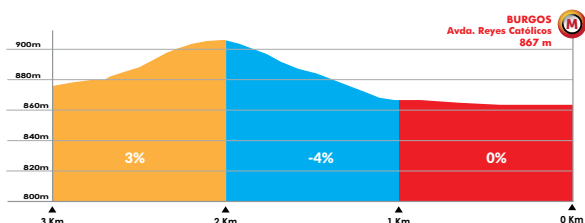
## ACCESO SALIDA

### ETAPA 1 / 1ST STAGE



Por A-1 dirección Madrid hasta salida 4A dirección Valladolid. Seguir por BU-30 hasta salida 2. Continuar por BU-P-1001 hasta Villagonzalo Pedernales.

*By A-1 towards Madrid until 4A exit towards Valladolid. Continue along BU-30 until 2 exit. Follow BU-P-1001 until Villagonzalo Pedernales.*





**SALIDA**

**VILLAGONZALO PEDERNALES**



Plaza La Constitución

“TERRITORIO ALFOZ”

Recorrido neutralizado 6,5 kms

BU-V-1004 por Renuncio - Villacienzo



**KM 0**

Salida real. N-120

“POLÍGONO INDUSTRIAL LOS BREZOS”

42°20'27.1"N 3°46'00.2"W

42.340867, -3.766717



km **0,25**

N-120

Estrechamiento a 1 carril

**PRECAUCIÓN** rotonda

Continuar recto por N-120

Cerrar salida rotonda



km **1,3**

Villalbilla de Burgos  
(exterior)

**PRECAUCIÓN** bolardos en calzada  
6 + 4 bolardos en centro de calzada

Pasar por ambos lados

Dos entradas a Villalbilla



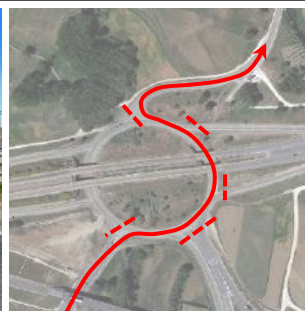
km **2,4**

N-120

**ROTONDA**

Continuar recto por N-120

Gravilla isletas



km **4,3**

Tardajos

Travesía

Cerrar cruce Rabé km 5

Cerrar cruce Villarmentero km 6,8





km **7,9**

**Las Quintanillas**

**Travesía**

Cerrar calles ambos lados

Entradas Palacios de B. km 11,4 y 14,8



km **15,4**

**Villanueva de Argaño (exterior)**

**Giro a la derecha**

**PRECAUCIÓN** señales en calzada

**PRECAUCIÓN** firme irregular

Continuar por BU-627



km **18,4**

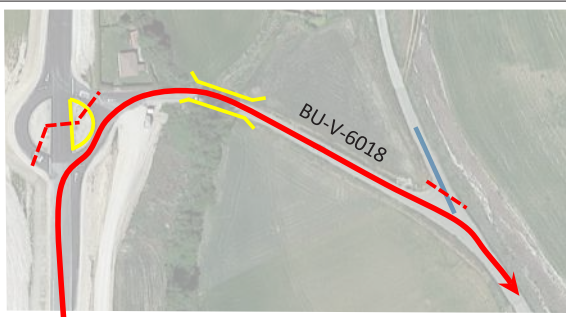
**Cañizar de Argaño (exterior)**

**Giro a la derecha. Isletas**

Continuar por BU-V-6018

Cruce Cañizar de Argaño km 18,6

Cruce Villorejo km 21,5



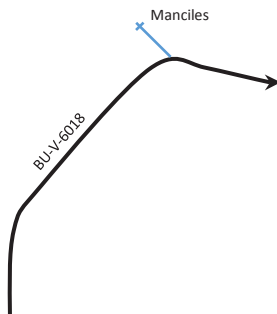
km **24,6**

**Manciles (exterior)**

**Precaución firme irregular**

Cerrar cruce Manciles

Cruce Susinos del Páramo km 26,1



km **28,0**

**Tobar**

**Travesía**

**Giro 90° a la izquierda**

Continuar por BU-V-6019



km **31,5**

**BU-V-6019**

**PRECAUCIÓN**

**ROTONDA** en descenso

**Giro a la derecha**

Continuar por BU-627



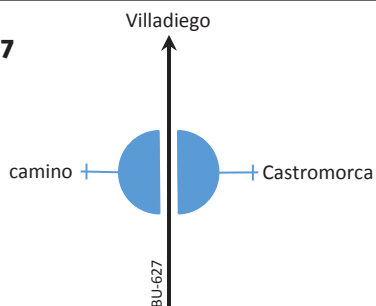


km **32,2** Olmos de la Picaza

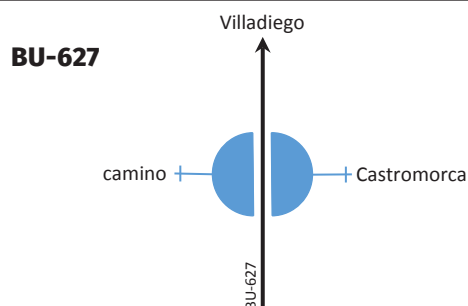
Precaución travesía en descenso  
Bandas reductoras a entrada y salida



km **34,0** BU-627

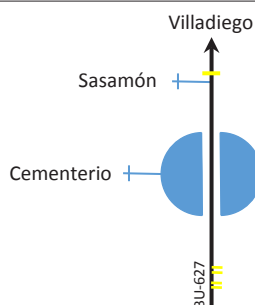


km **34,7**



km **36,6** Villadiego (1)

**PRECAUCIÓN** paso elevado  
Travesía  
**PUENTE y ROTONDA**  
Cerrar cruce Sasamón



km **36,9** Villadiego (2)

Rotonda giro a la derecha  
Continuar por BU-601  
Cerrar cruce Tablada  
Cerrar cruces Polígono

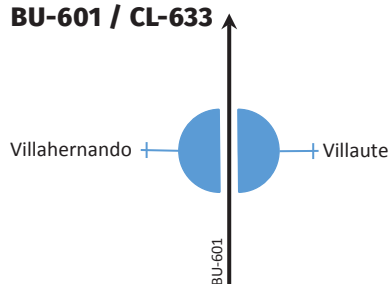


km **39,8** Arenillas de Villadiego

Travesía  
Precaución 2 resaltos  
Continuar recto por BU-601  
Cerrar cruce Villalibado km 40,2

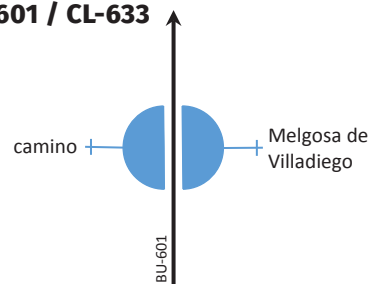


km **42,5** BU-601 / CL-633



km **43,5**

BU-601 / CL-633



km **46,5** Brullés

Travesía  
2 resaltos

Cerrar cruce Fuencivil


km **48,5**

km **49,8** Coculina

3 resaltos

Cerrar cruce Acedillo  
Comienza GPM


km **52,1** BU-601 / CL-633


**ALTO DE COCULINA**  
**GPM 3ª Categoría**


km **59,8** La Nuez de Arriba (ext.)

**PRECAUCIÓN**  
descenso pronunciado  
Cerrar cruces derecha


km **61,1** BU-601 / CL-633

Giro a la derecha  
Precaución isletas

Continuar por N-627

Revisar asfalto zona dcha.


km **61,3** N-627

**PRECAUCIÓN** bolardos en calzada  
5 zonas de bolardos en el centro durante 3 kms  
Pasar por ambos lados





km **62,3** N-627

**PRECAUCIÓN** bolardos en calzada  
Pasar por ambos lados  
Cerrar cruce Montorio izquierda



km **64,2** N-627

**PRECAUCIÓN** bolardos en calzada  
Pasar por ambos lados  
Cerrar cruce Montorio izquierda



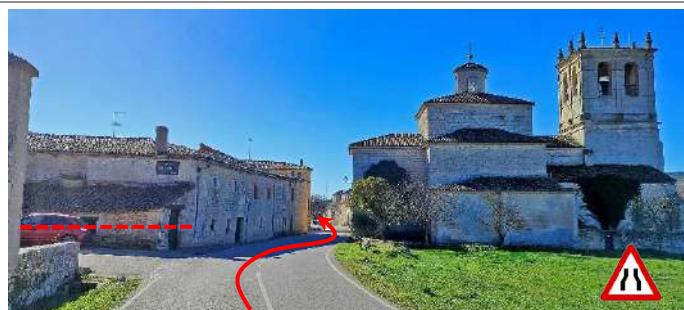
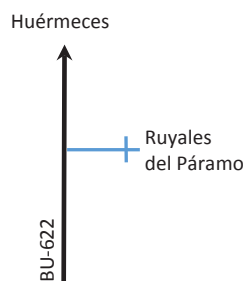
km **65,6** N-627

**PRECAUCIÓN** estrechamiento  
Continuar por carril derecho  
Continuar por BU-622  
Cerrar cruce S. Pantaleón km 67,7



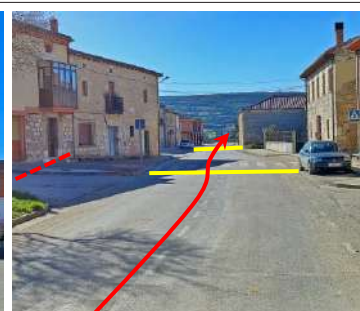
km **72,0** Huérmeces

Travesía con paso estrecho  
Continuar recto por BU-622  
Cerrar cruce Ruyales km 71,4



km **76,7** Santibáñez de Zarzaguda

Travesía  
3 resaltos



km **79,1** Miñón

Travesía  
Cerrar cruce Ros km 78,9



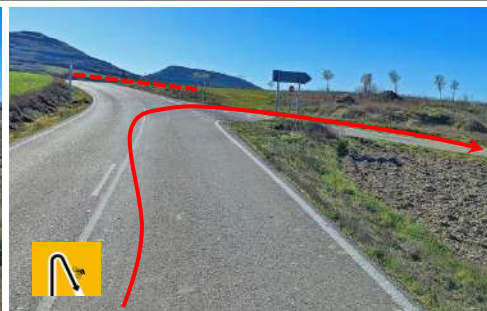


km **80,5**

BU-622

Giro pronunciado a la derecha

Continuar por BU-V-6066


km **81,4**

La Nuez de Abajo

**PRECAUCIÓN** travesía estrecha

4 resaltos

Comienza GPM


km **83,8**

BU-V-6066


**ALTO DE LA NUEZ**  
**GPM 3ª Categoría**

km **87,6**

Avellanosa del Páramo (exterior)

Precaución descenso

**PRECAUCIÓN** giro 90° a la izquierda

Continuar por BU-V-6063

Firme irregular en cruce con camino


km **89,2**

San Pedro Samuel

Precaución travesía

Precaución 3 bandas fresadas

Cerrar cruce Lodoso km 92,2

Baches en descenso


km **95,6**

Pedrosa de Río Úrbel

Travesía

**PRECAUCIÓN** bordillo + hueco derecha

Giro 90° a la izquierda

Continuar por BU-V-6067





km **98,2**

**Lodoso (exterior)**

Curva 90º a la derecha

Precaución puentes



km **101,4**

**Mansilla**

**PRECAUCIÓN** paso estrecho

Continuar por BU-622



km **101,8**

**BU-622**

Curva en descenso

Comienza GPM

Cerrar accesos derecha

Cerrar cruce Las Rebolledas



km **103,7**

**BU-622**



**ALTO DEL AGUILÓN**  
**GPM 3ª Categoría**



km **108,0**

**Arroyal**

Precaución travesía con paso estrecho

**PRECAUCIÓN** 1+2 pasos elevados

Cruces Marmellar km 106 y 106,2

Cruce a la salida (izda. ) km 108,6



km **109,7**

**BU-622**



**SPRINT INTERMEDIO**





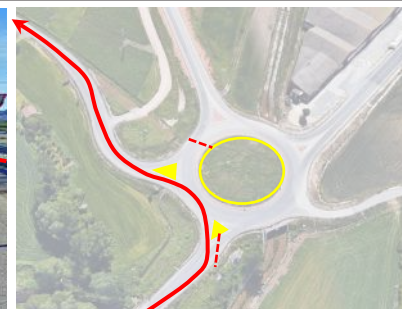
km **111,2** Quintanadueñas

Travesía con 4 resaltos  
Cruce a la salida (izda.) km 111,8



km **112,0** BU-622

**PRECAUCIÓN ROTONDA**  
Pasa por la izda. en **SENTIDO CONTRARIO**  
Dirección Villarmero por BU-V-6278  
Gravilla en isletas



km **113,7** Villarmero

**PRECAUCIÓN** travesía  
Paso estrecho  
2 resaltos + 2 fresados  
A la salida: 1 resalto + 2 fresados



km **115,1** BU-V-6278

Giro a la derecha  
Incorporarse a BU-V-6279 dirección Burgos



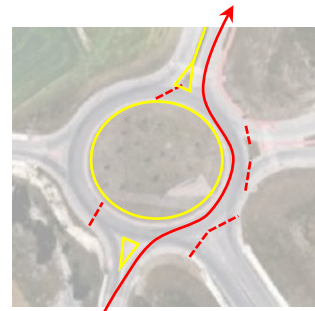
km **116,9** BU-V-6279

Giro a la derecha  
Incorporarse a N-627 dirección Burgos  
Cerrar acceso G. C. Fredesval



km **118,5** BURGOS

Rotonda. Continuar recto  
Tomar por lado derecho 3ª salida  
Continuar por Calle Laredo  
Gravilla isleta





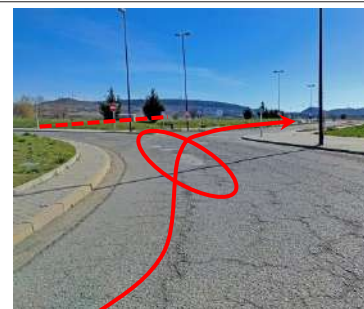
km **119,2** BURGOS. Calle Laredo. N-627

Rotonda. Continuar recto  
Pasar por lado derecho 2ª salida  
Continuar por Calle Laredo  
Firme en mal estado



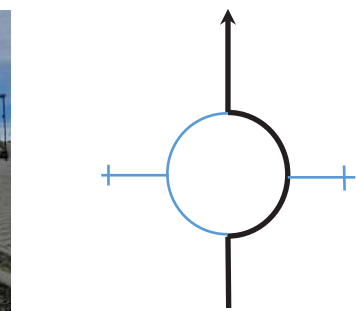
km **119,9** BURGOS. Calle Laredo. N-627

Rotonda. Continuar recto  
Pasar por lado derecho 2ª salida  
Continuar por Calle Laredo  
Firme en mal estado



km **120,4** BURGOS. Calle Laredo. N-627

Rotonda. Continuar recto  
Pasar por lado derecho 2ª salida  
2,9 kms a META  
Firme en mal estado



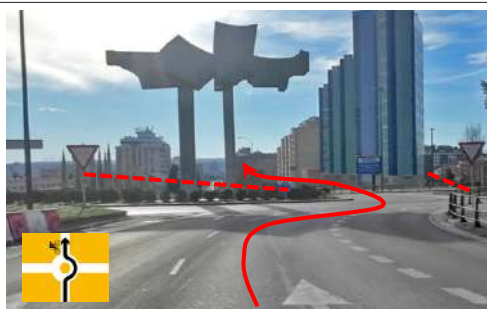
km **121,1** BURGOS  
Avenida de Cantabria

Continuar recto por 2 carriles izquierdos  
Precaución descenso pronunciado  
2,2 kms a META  
Cerrar acceso + salida Centro Comercial



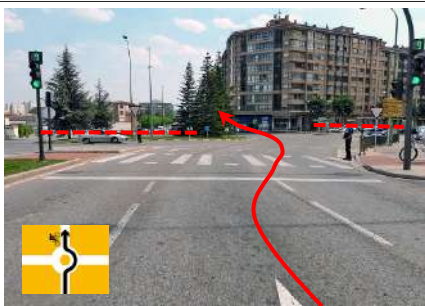
km **121,5** BURGOS  
Rotonda Félix Rodríguez de la Fuente

**PRECAUCIÓN** rotonda en descenso  
Continuar recto por Avda. Cantabria  
1,8 kms a META  
Descenso pronunciado



km **121,9** BURGOS  
Avenida de Cantabria

**PRECAUCIÓN** descenso pronunciado  
Rotonda. Continuar recto  
1,4 kms a META  
Cerrar calles lado derecho



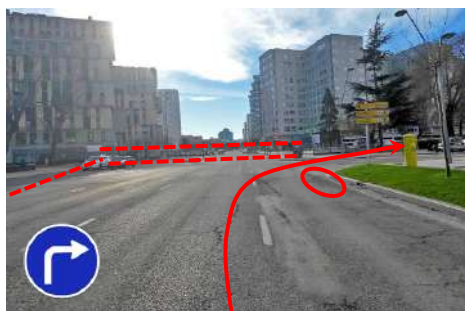
km **122,4**
**BURGOS**

Avenida de Cantabria

Giro 90° a la derecha

Continuar por Avda. de los Reyes Católicos

890 m a META


km **122,7**
**BURGOS**

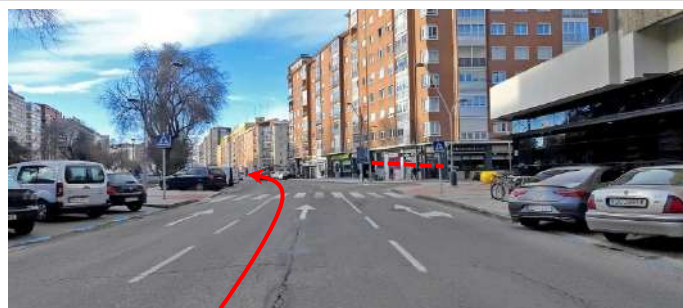
Avenida Reyes Católicos

600 m a META


km **122,9**
**BURGOS**

Avenida Reyes Católicos

Leve giro a la izquierda


km **123,0**
**BURGOS**

Avenida Reyes Católicos

300 m a META


km **123,3**
**META**

**BURGOS**

Avenida de los Reyes Católicos


Y EN STREAMING: [www.idj.burgos.es](http://www.idj.burgos.es) - [www.vueltaburgos.com](http://www.vueltaburgos.com)





**UN1TY**

WARM24 | ESSENTIAL  
COLLECTION



## DATOS DE LA ETAPA

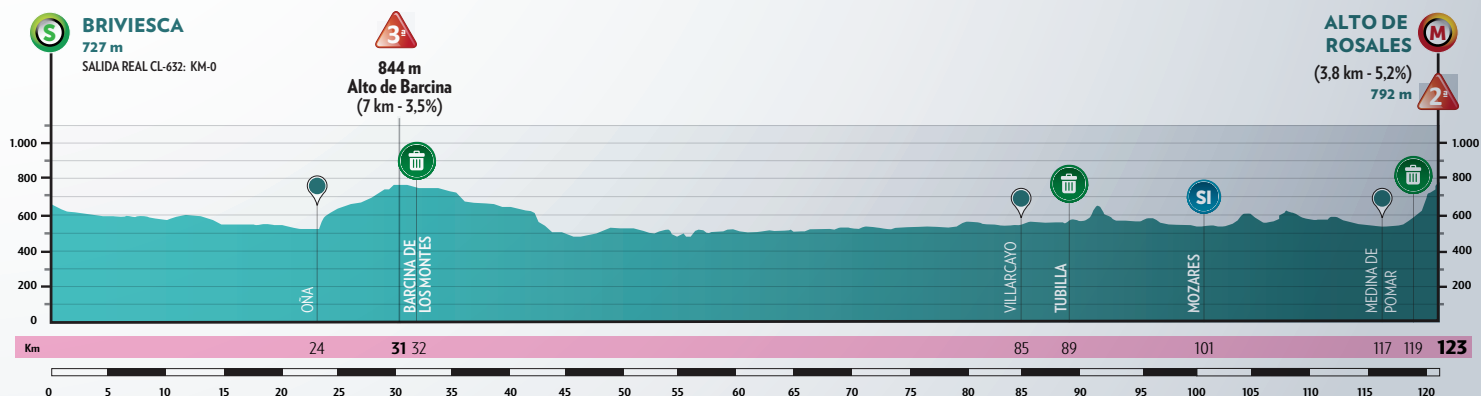
<b>CONTROL DE FIRMAS // SIGNATURE CONTROL</b>	<b>11:34-12:19</b>
<b>LLAMADA // CALL</b>	<b>12:24</b>
<b>SALIDA NEUTRALIZADA (2,6 KM) // NEUTRALIZED START (2,6 KM)</b>	<b>12:29</b>
<b>SALIDA REAL // REAL START</b>	<b>12:35</b>
<b>MEDIA HORARIA PROBABLE // PROBABLE HOURLY AVERAGE</b>	<b>39 Km/h</b>
<b>LLEGADA ESTIMADA // ESTIMATED ARRIVAL</b>	<b>15:45</b>
<b>CIERRE CONTROL // CONTROL CLOSURE</b>	<b>20%</b>

KILÓMETROS		ITINERARIO / ITINÉRAIRE	HORARIO PREVISTO		
RECORRIDOS parcourus	POR RECORRER à parcourir		37 Km/h	39 Km/h	41 Km/h
		 <b>BRIVIESCA.</b> SALIDA NEUTRALIZADA por CL-632	12:29	12:29	12:29
0	123	 <b>SALIDA REAL por CL-632</b>	12:35	12:35	12:35
6	117	TERRAZOS	12:45	12:45	12:44
10	113	LOS BARRIOS DE BUREBA	12:51	12:51	12:50
16	107	 CORNUDILLA. <b>Cruce precaución.</b> seguir por N-232	13:01	13:00	12:59
18	105	PINO DE BUREBA	13:04	13:03	13:02
24	99	OÑA. Giro dcha. por BU-V-5312. Comienza Puerto	13:14	13:12	13:10
28	95	PENCHES	13:21	13:18	13:16
31	92	 <b>ALTO DE BARCINA. GPM 3ª</b>	13:26	13:23	13:21
32	91	 <b>BARCINA DE LOS MONTES. ECOZONA</b>	13:27	13:25	13:22
37	86	LA ALDEA. Giro izda. por BU-504	13:35	13:32	13:29
40	83	RANERA	13:40	13:37	13:34
44	79	TOBERA	13:47	13:43	13:40
46	77	Giro izda. FRÍAS	13:50	13:46	13:43
50	73	Giro izda. Seguir por BU-530	13:56	13:52	13:48
51	72	SANTOCILDES	13:58	13:54	13:50
53	70	QUINTANA MARÍA	14:01	13:57	13:53
57	66	PALAZUELOS DE CUESTA URRÍA	14:08	14:03	13:59
60	63	TRESPADERNE. Giro dcha. por N-629	14:13	14:08	14:03
65	58	NOFUENTES	14:21	14:15	14:10

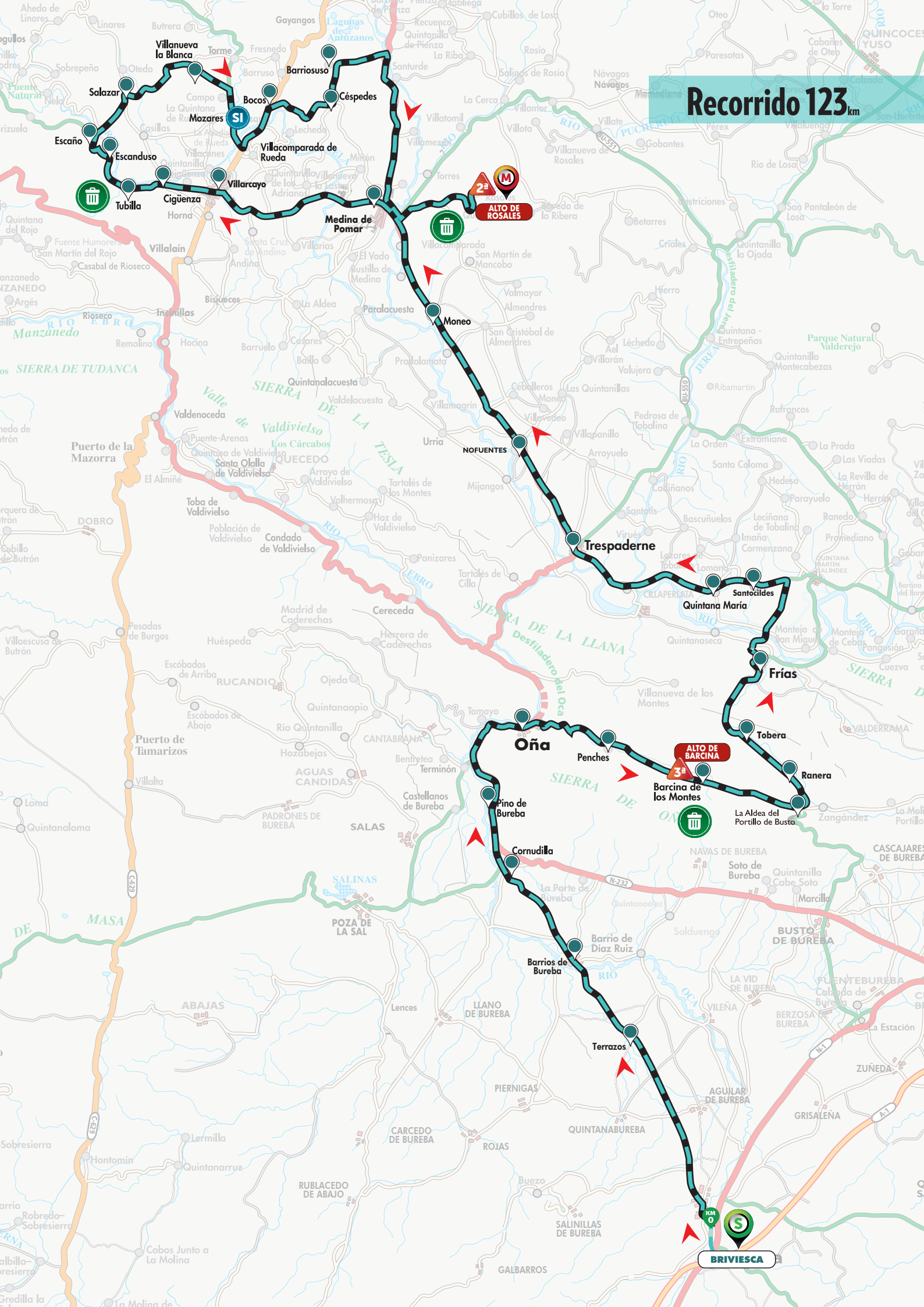


## – ESENCIA DEL ROMÁNICO –

72	51	MONEO	14:32	14:26	14:21
77	46	 MEDINA DE POMAR. <b>Precaución cruce ciudad</b> Seguir por CL-628 dirección Villarcayo	14:40	14:34	14:28
85	38	 VILLARCAYO. <b>Precaución paso estrecho.</b> Seguir por BU-561	14:53	14:46	14:40
87	36	CIGÜENZA	14:56	14:49	14:43
89	34	 <b>TUBILLA. ECOZONA</b>	15:00	14:52	14:46
90	33	ESCANDUSO	15:01	14:54	14:47
92	31	ESCAÑO. Giro dcha. por BU-V-5613	15:04	14:57	14:50
94	29	SALAZAR	15:08	15:00	14:53
98	25	VILLANUEVA LA BLANCA	15:14	15:06	14:59
100	23	Giro dcha. por BU-562	15:17	15:09	15:02
101	22	 <b>MOZARES. SPRINT INTERMEDIO</b>	15:19	15:11	15:03
103	20	Giro izda. por CL-629	15:22	15:14	15:06
105	18	BOCOS. Giro dcha. por BU-V-5411	15:26	15:17	15:09
108	15	CÉSPEDES	15:30	15:21	15:13
109	14	BARRIOSUSO	15:32	15:23	15:15
111	12	Giro dcha. por N-629	15:35	15:26	15:18
117	6	 MEDINA DE POMAR. <b>Precaución cruce ciudad</b> seguir por BU-551	15:45	15:35	15:26
119	4	 Giro dcha. por BU-V-5512. Comienza Puerto <b>ECOZONA</b>	15:48	15:38	15:29
123	0	  <b>META. ALTO DE ROSALES. GPM 2ª</b>	15:55	15:45	15:35



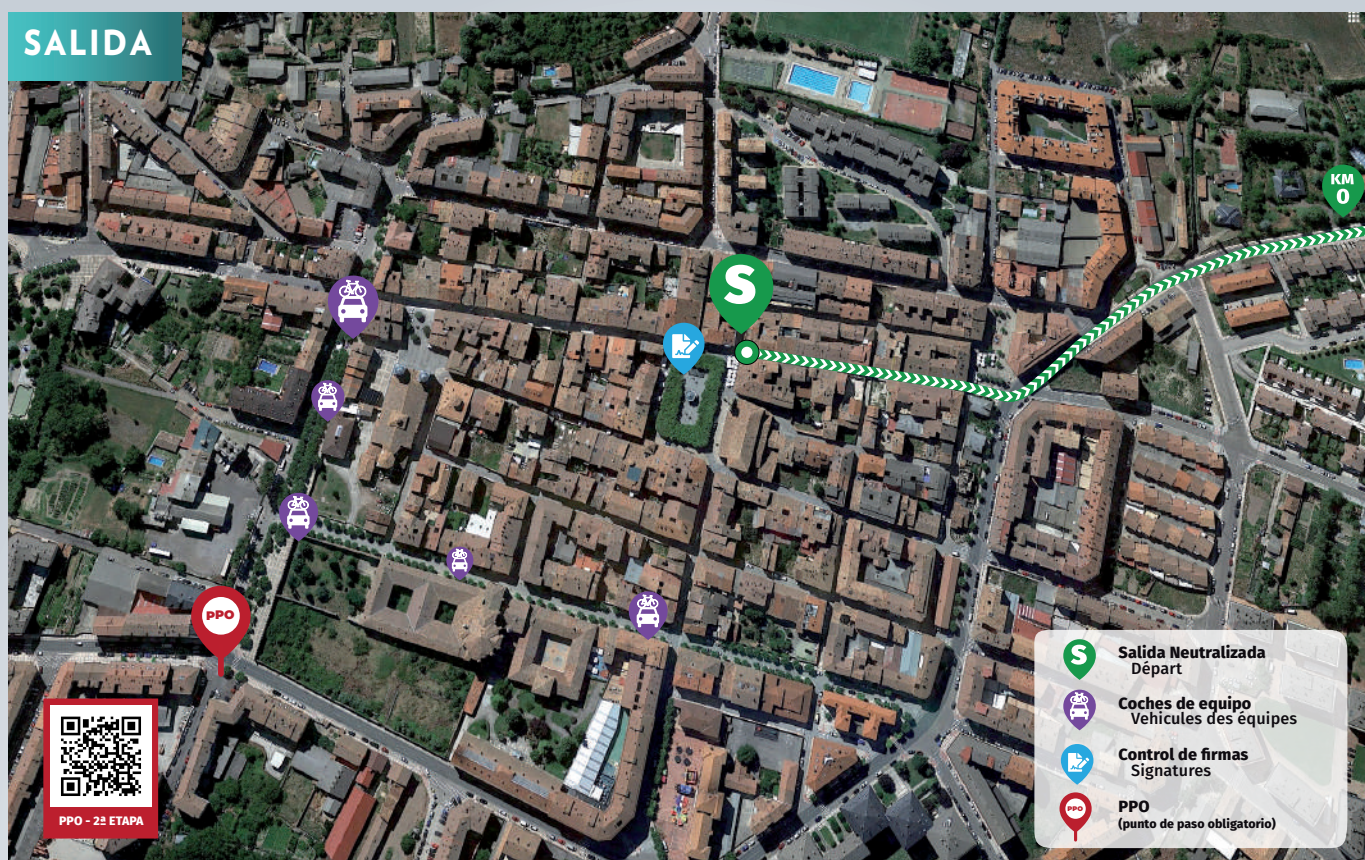
# Recorrido 123 km



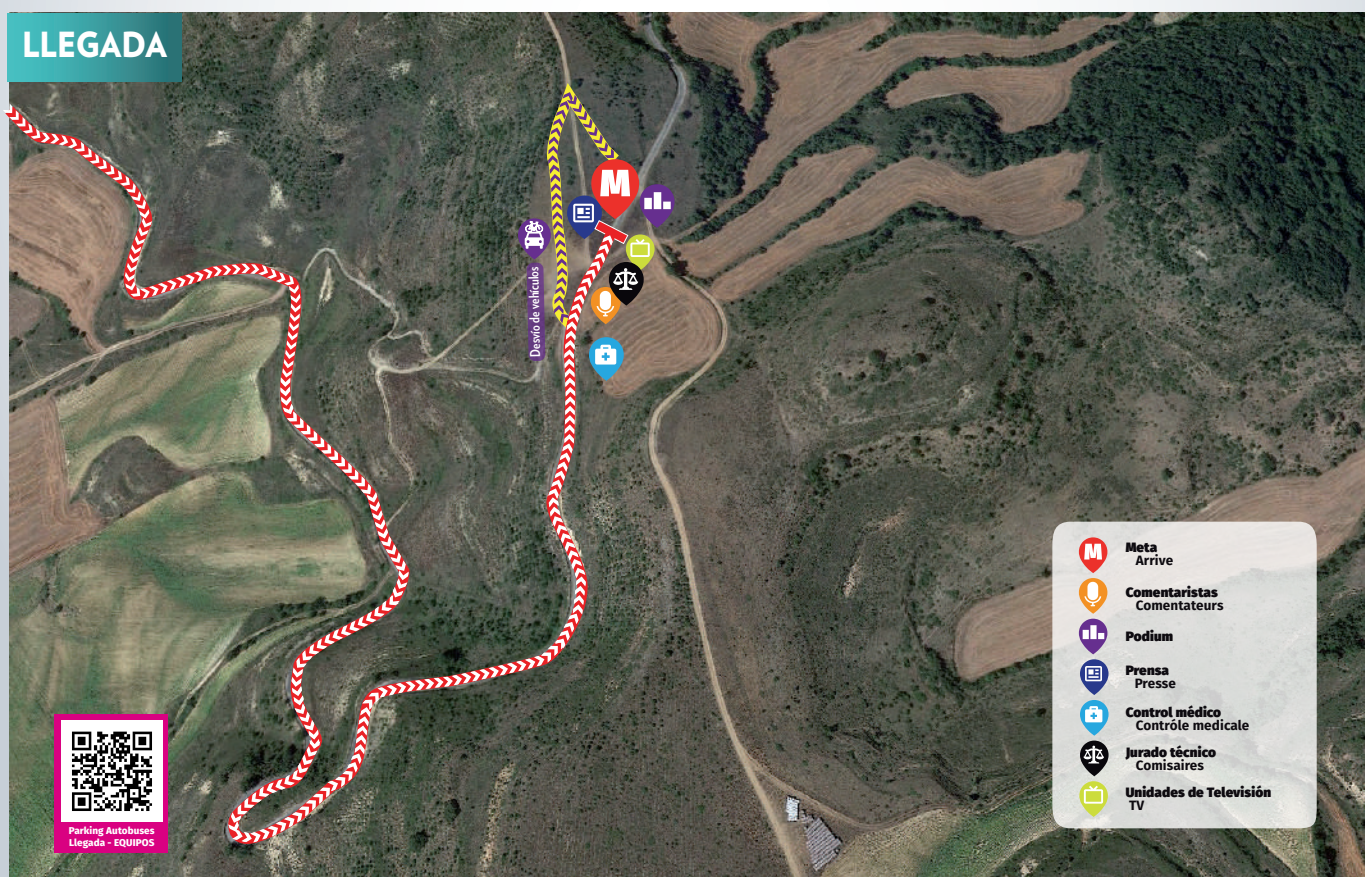


## — ESENCIA DEL ROMÁNICO —

### SALIDA



### LLEGADA







# ÚLTIMOS KILÓMETROS

LAST KILOMETERS

## PRECAUCIONES/CAUTIONS

### KM-3

- Giro izquierda. Anchura 4m en subida. Pendiente de 4,7%
- Virage à gauche. Largeur de 4 mètres en montée. Montée d'un 4,7%
- Turn to the left. 4mts wide uphill. 4.7% slope

### KM-2

- Seguir recto anchura 4m. Pendiente de 6,6%
- Suivre droit, largeur 4 mètres. Montée d'un 6,6%
- Go straight 4mts wide. 6.6% slope

### KM-1

- Curva izquierda de 90 grados.
- Courbe à droite a 90 degrés.
- Turn to the left 90 degrees.

## META / FINISH LINE

- Pendiente del 7%. Puerto de 3ª categoría
- Montée d'un 7%. Arrive en col 3 catégorie
- 7% slope. 3rd category climb

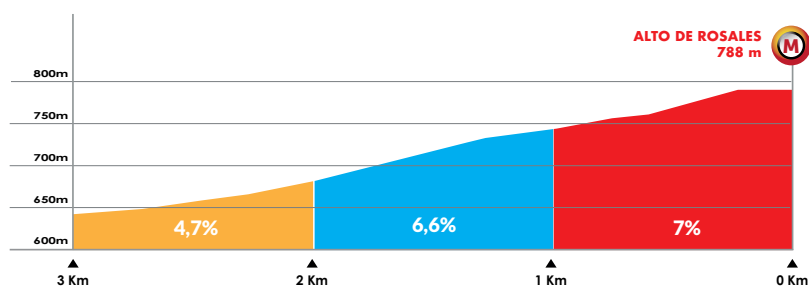
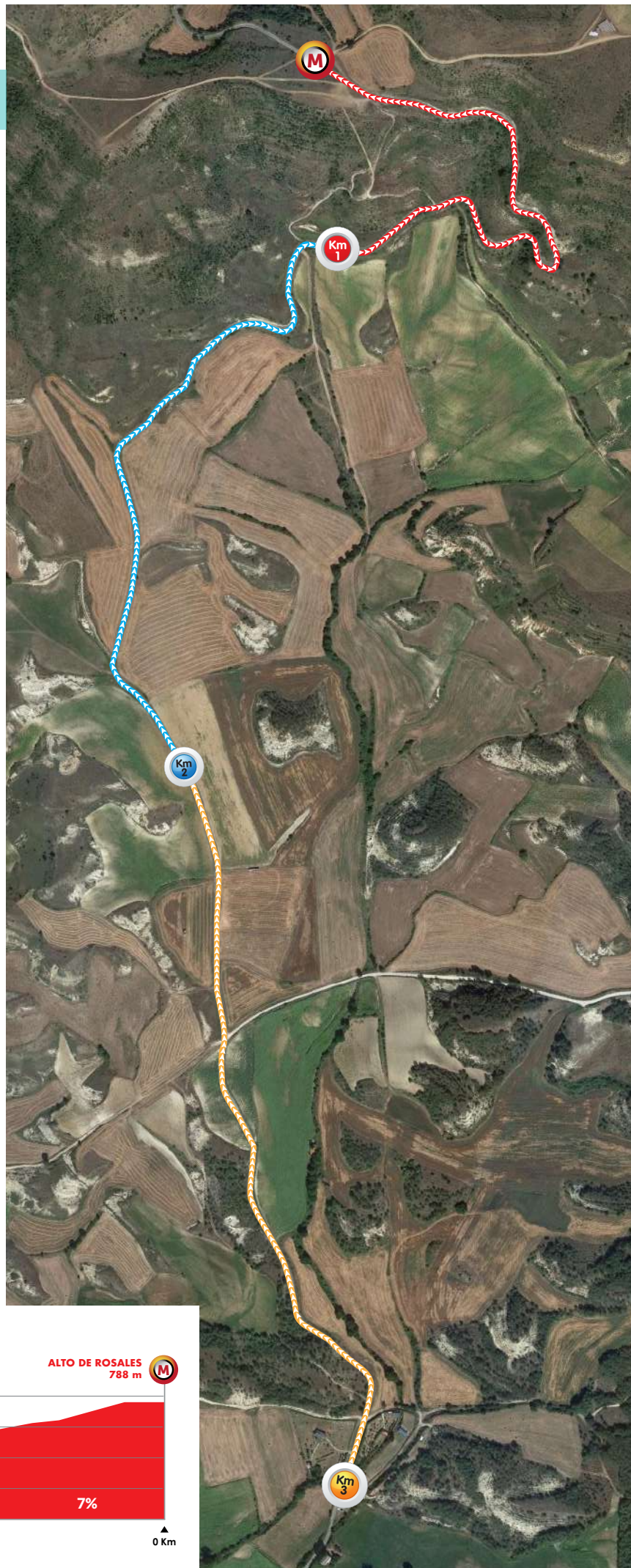
## ACCESO SALIDA

### ETAPA 2 / 2ND STAGE



Por A-1 / E-80 dirección Vitoria hasta salida 36. Seguir por CL-632 hasta Briviesca.

By A-1 / E-80 towards Vitoria until 36 exit. Continue along CL-632 until Briviesca.





**SALIDA**



**BRIVIESCA**

Plaza Mayor

**“Esencia del Románico”**

Salida neutralizada 2,5 kms

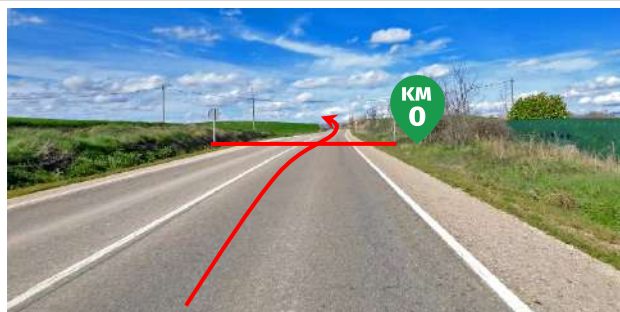


**KM - 0**

Salida real. CL-632

42° 34' 17.8" N 3° 19' 53.1" W

42.571600, -3.331417



**km 5,6**

**Terrazos**

Cruces Aguilar de Bureba, Rojas

Precaución travesía

Continuar recto por CL-632

Cerrar cruce Las Vegas



**km 9,6**

**Los Barrios de Bureba**

Precaución travesía

Pasos estrechos

Continuar recto por CL-632

2 cruces Hermosilla izda. 10,9 y 14,6

3 entradas Coculina + cruce izda.



**km 15,4**

**CL-632**

**PRECAUCIÓN** isleta central

Pasar por ambos lados

Giro a la izquierda por N-232

3 entradas Coculina + cruce izda.





km **17,4**

**Pino de Bureba**

Precaución travesía



km **22,7**

**Oña (1)**

Precaución travesía en descenso  
Cerrar calles + puentes + gasolinera



km **23,7**

**Oña (2)**

Giro 90° a la derecha  
Giro 90° a la izquierda  
Continuar por BU-V-5203  
Calzada estrecha durante 12 kms



km **27,2**

**Penches**

Travesía  
Caminos dcha. 25,9 y 26,6



km **30,8**

**BU-V-5203**



**ALTO DE BARCINA**  
GPM 3ª CATEGORÍA



km **31,7**

**Barcina de los Montes**

Precaución travesía con curvas





km **36,1** La Aldea del Portillo de Busto

Giro 90° a la izquierda  
Descenso con curvas  
Continuar por BU-504



km **39,5** Ranera

Travesía en descenso



km **42,2** BU-504

**PRECAUCIÓN** curvas en descenso PK 7

Cerrar parking  
3 cruces Tobera



km **44,9** Frías

Giro a la izquierda  
Paso estrecho  
Cerrar calles + parkings dcha.  
Cerrar 3 cruces izda.



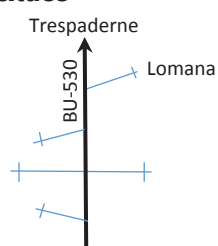
km **49,4** BU-504

Giro 90° a la izquierda  
Continuar por BU-530 dirección Trespaderne

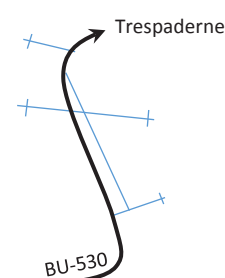


km **50,7** Santocildes

Travesía  
Cruce Lomana 51,5



km **52,4** Quintana María



km **56,4**
**Palazuelos de Cuesta Urría**
**PRECAUCIÓN** puente estrecho

Cruce C. T. R. U. km 58,5


km **59,2**
**Trespaderne**

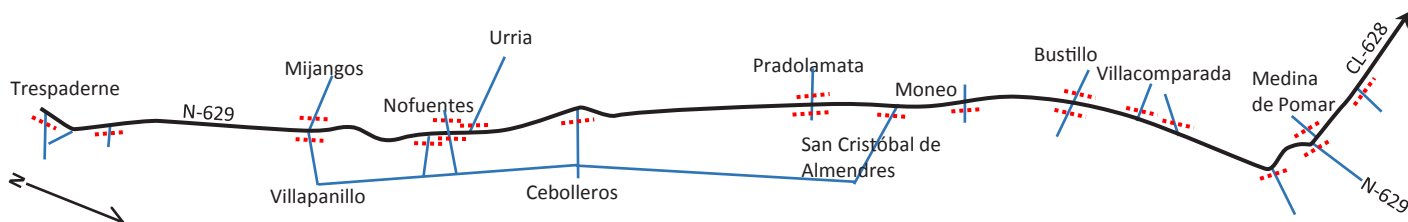
Travesía con 2 resaltos

Giro pronunciado a la derecha

Continuar por N-232

Cerrar salidas polígono industrial


km **59,5**
**N-629 Trespaderne - Medina de Pomar**

km **75,7**

km **75,7**
**Medina de Pomar (entrada)**

Curva a la izquierda

Continuar por N-629 (Av. Burgos)


km **76,4**
**Medina de Pomar (Av. Burgos)**

Giro a la izquierda

Continuar por CL-628 (Av. Santander)


km **76,7**
**Medina de Pomar  
(Av. Santander)**




km **77,4** Medina de Pomar (salida)

Precaución rotonda  
Continuar recto por ambos lados  
Señales a entrada y salida  
Continuar recto por CL-628  
Cerrar salida derecha



CL-628

km **79,3**

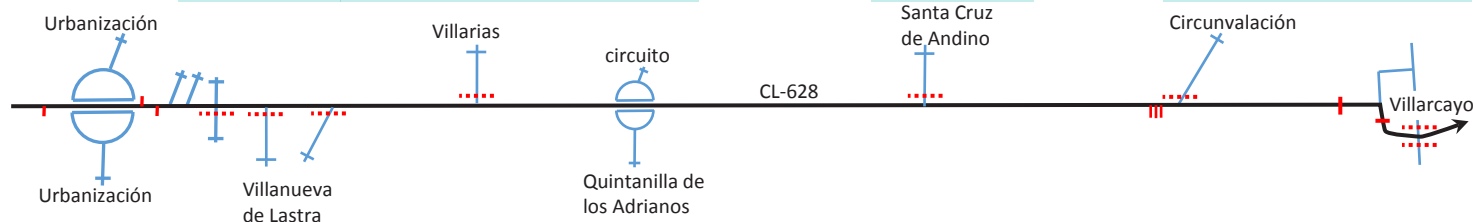
km **80,7**

km **81,3**

km **82,2**

km **83,4**

km **83,6**



km **83,6** Villarcayo (1)

Precaución travesía  
2 pasos elevados  
Curvas enlazadas  
Cerrar circunvalación



km **84,1** Villarcayo (2)

Curva a la izquierda  
Continuar dirección Santelices  
Paso elevado



km **84,3** Villarcayo (3)

Calle Santa Marina  
Travesía con 2 resaltos  
Recta salida con 4 resaltos  
Continuar por BU-561  
Cerrar calles urbanización y Horna (izda)



km **86,2** Cigüenza

Precaución travesía  
Paso elevado  
Continuar recto por BU-561  
Precaución zona de curvas





km **87,9**

Tubilla

2 resaltos


km **89,6**

Escanduso


km **90,7**

Escaño

Travesía con 2 pasos elevados

Giro 90° a la derecha

**PRECAUCIÓN** zona de curvas 3kms

Cerrar cruces Vía Verde y Nela


km **91,8**

ERMITA DE SAN BARTOLOMÉ

Giro a la derecha

**PRECAUCIÓN** ascenso/descenso pronunciado

Continuar dirección Salazar

Gravilla


km **93,5**

Salazar

**PRECAUCIÓN** descenso pronunciado

**PRECAUCIÓN** giro a la izquierda

Continuar 200m por BU-V-5613

Giro a la derecha en rampa

Calzada estrecha durante 6 kms


km **97,3**

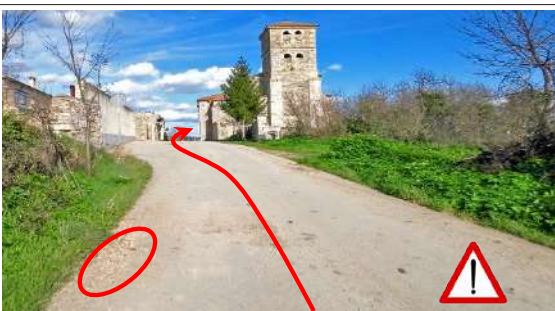
Villanueva la Blanca (1)

**PRECAUCIÓN** travesía

Travesía estrecha 300m

Firme en mal estado 300m

Gravilla en carretera y travesía


km **97,5**

Villanueva la Blanca (2)

**PRECAUCIÓN** travesía estrecha

Firme en mal estado

Giro 90° a la derecha

Continuar por BU-V-5627





km **99,5** Mozares

Giro 90° a la derecha  
Incorporarse a BU-562



km **100,4** Mozares



SPRINT INTERMEDIO



km **102,2** BU-562

**PRECAUCIÓN** puente estrecho  
Giro 90° a la izquierda km 102,6  
Incorporarse a CL-629



km **104,5** Bocos

Paso elevado  
Giro 90° a la derecha km 104,8  
Calzada estrecha 7 kms



km **107,4** Céspedes (1)

**PRECAUCIÓN** curvas en descenso  
**PRECAUCIÓN** travesía 600m



km **107,6** Céspedes (2)

**PRECAUCIÓN** travesía estrecha





km **109,2** Barriosuso (ext. )

**Cruce Barriosuso**

**Giro 90° a la derecha km 111,5**

**Incorporarse a N-629**

**Cruces Santurde, R. S. U. , Villamezán**



km **116,6** Medina de Pomar (1)

**Cerrar E. S. , Pol. Ind. , Pomar**

**Precaución travesía 1,5 kms**

**Continuar por N-629**



km **118,4** Medina de Pomar (2)

**Travesía**

**Curva a la izquierda**

**Continuar por N-629 (Av. Burgos)**



km **119,1** Medina de Pomar (Salida)

**Giro a la izquierda**

**Pasar por lazo izquierdo **EN SENTIDO CONTRARIO****

**Incorporarse a BU-551**

**Gravilla isletas**



km **119,6** BU-551

**Giro 90° a la derecha**

**Continuar por BU-V-5512**

**Comienza GPM**



km **123,4** BU-V-5512



**META**  
**ALTO DE ROSALES**  
**GPM 2ª Categoría**





# DESDE SIEMPRE APOYANDO AL DEPORTE BURGALÉS



**GrupoUreta**  
automóviles

Burgos - Aranda de Duero - Miranda de Ebro



## DATOS DE LA ETAPA

**CONTROL DE FIRMAS // SIGNATURE CONTROL**

**11:39-12:24**

**LLAMADA // CALL**

**12:29**

**SALIDA NEUTRALIZADA (1,2 KM) // NEUTRALIZED START (1,2 KM)**

**12:34**

**SALIDA REAL // REAL START**

**12:37**

**MEDIA HORARIA PROBABLE // PROBABLE HOURLY AVERAGE**

**39 Km/h**

**LLEGADA ESTIMADA // ESTIMATED ARRIVAL**

**15:45**

**CIERRE CONTROL // CONTROL CLOSURE**

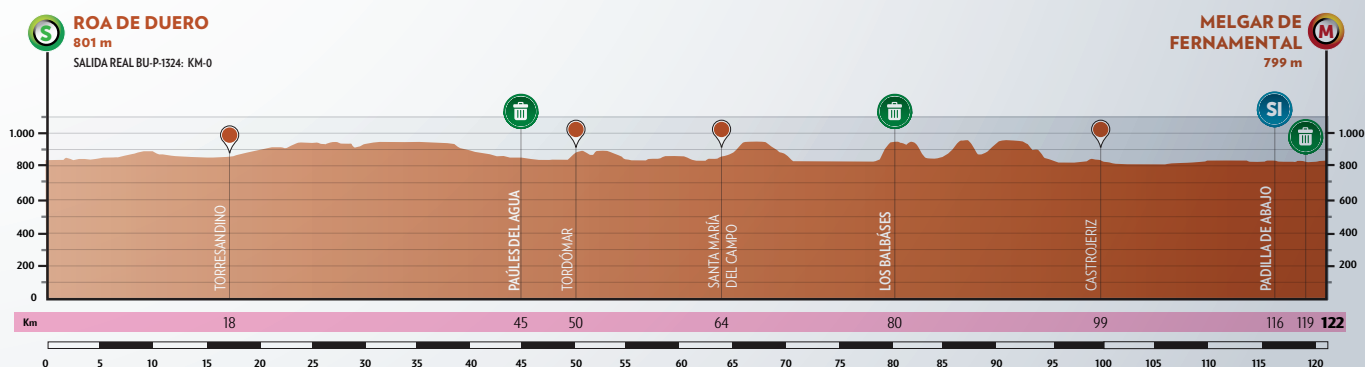
**10%**

KILÓMETROS		ITINERARIO / ITINÉRAIRE	HORARIO PREVISTO		
RECORRIDOS parcourus	POR RECORRER à parcourir		37 Km/h	39 Km/h	41 Km/h
		 <b>ROA DE DUERO.</b> Salida Neutralizada por BU-134, Consejo Regulador de la D.O.	12:34	12:34	12:34
0	122	 <b>SALIDA REAL</b> por BU-P-1324	12:37	12:37	12:37
5	117	ANGUIX	12:45	12:45	12:44
8	114	OLMEDILLO DE ROA. Giro izda. por CL-619	12:50	12:49	12:49
13	109	Giro dcha. por BU-113. VILLOVELA DE ESGUEVA	12:58	12:57	12:56
18	104	Giro Izda. por BU-P-1131. TORRESANDINO	13:06	13:05	13:03
29	93	VILLAFRUELA. Seguir por BU-114	13:24	13:21	13:19
38	84	Giro izda. por BU-V-1141	13:38	13:35	13:32
41	81	IGLESIARRUBIA. Seguir por BU-V-1143	13:43	13:40	13:37
45	77	 <b>PAÚLES DEL AGUA. ECOZONA</b>	13:50	13:46	13:43
50	72	TORDÓMAR. Giro izda. por N-622	13:58	13:54	13:50

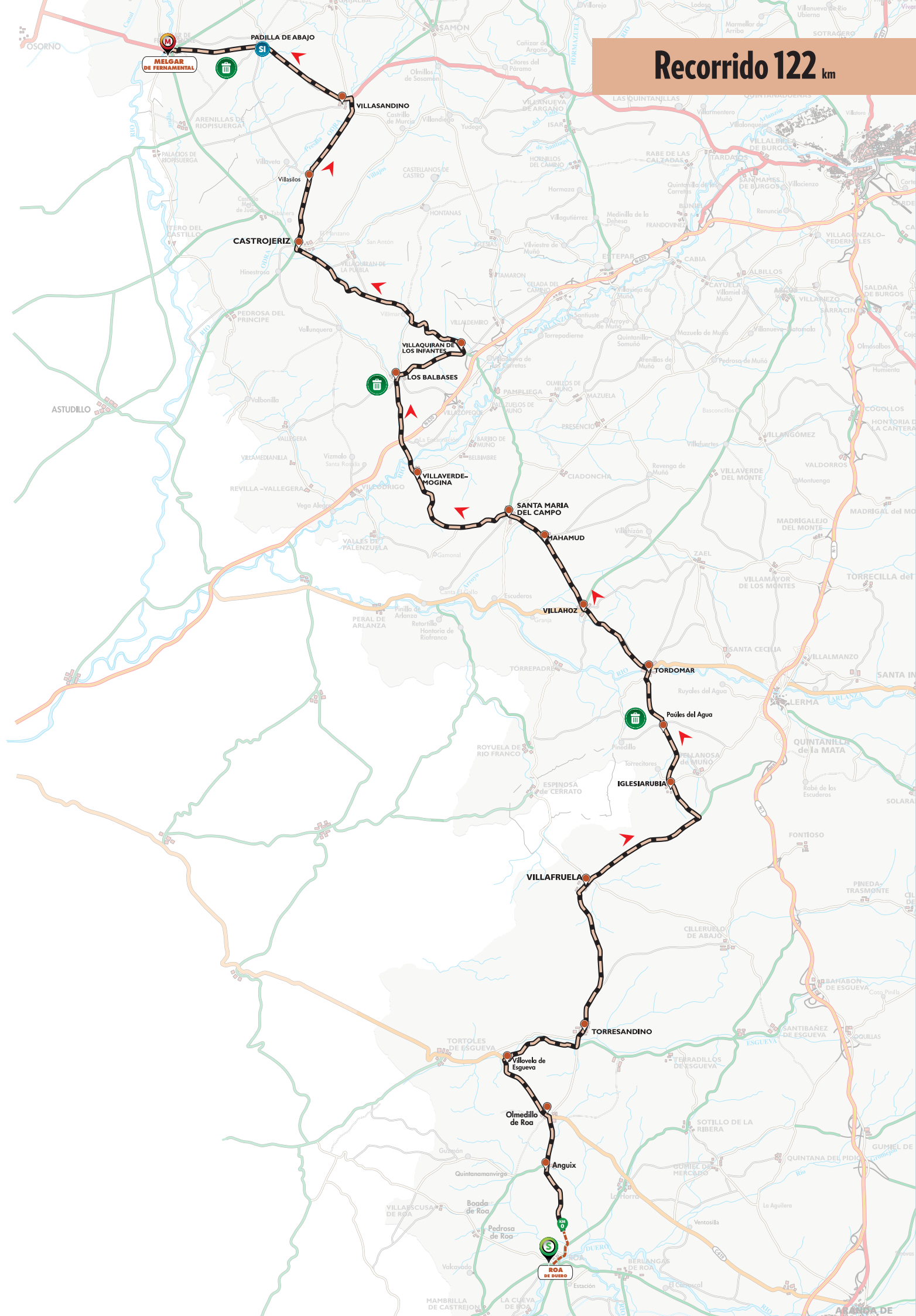


## –SABOR A RIBERA Y ARLANZA–

56	66	VILLAHOZ. Giro dcha. por BU-101	14:08	14:03	13:59
61	61	MAHAMUD	14:16	14:11	14:06
64	58	SANTA MARÍA DEL CAMPO. Seguir por BU-V-1011	14:21	14:15	14:10
73	49	VILLAVERDE MOGINA	14:35	14:29	14:24
75	47	 <b>Precaución. Paso elevado.</b> Seguir por BU-V-4011	14:38	14:32	14:27
80	42	 <b>LOS BALBASES. ECOZONA</b>	14:47	14:40	14:34
84	38	VILLAQUIRÁN DE LOS INFANTES Giro izda. por BU-400	14:53	14:46	14:40
99	23	CASTROJERIZ. Seguir por BU-404	15:17	15:09	15:02
103	19	VILLASILOS	15:24	15:15	15:08
109	13	VILLASANDINO. Giro izda. por N-120	15:34	15:25	15:16
116	6	 <b>PADILLA DE ABAJO. SPRINT INTERMEDIO</b>	15:45	15:35	15:27
119	3	  <b>Precaución. Paso elevado. Isletas. ECOZONA</b>	15:50	15:40	15:31
122	0	 <b>MELGAR DE FERNAMENTAL. META</b>	15:55	15:45	15:35

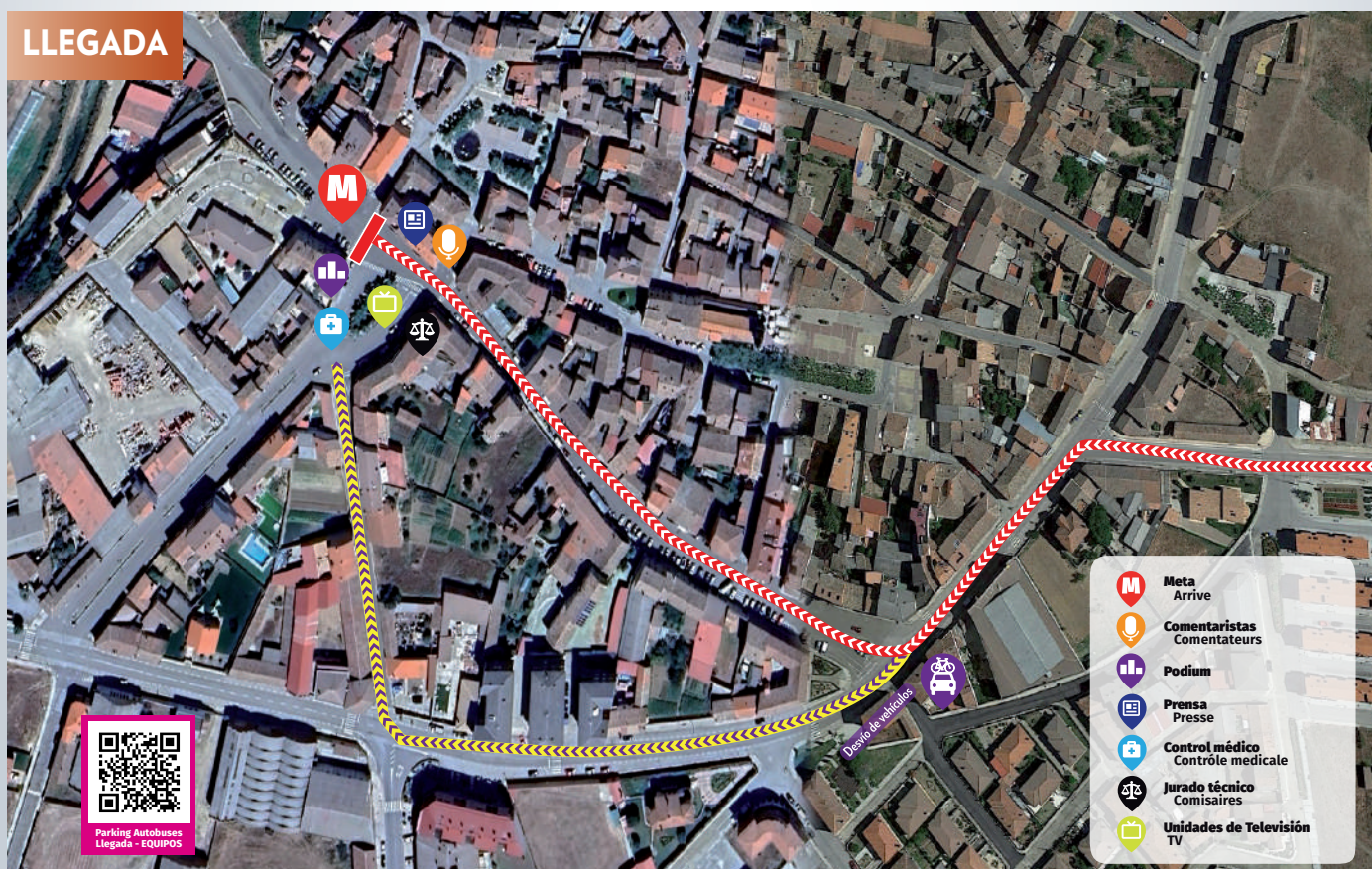


# Recorrido 122 km





# —SABOR A RIBERA Y ARLANZA—





3

# ÚLTIMOS KILÓMETROS LAST KILOMETERS

## PRECAUCIONES/CAUTIONS

### KM-3

- Ligerio ascenso. Precaución bolardos en mitad de la carretera
- Légère montée Bornes d'avertissement au milieu de la route.
- Slight rise. Caution posts in the middle of the road.

### KM-2

- Seguir recto
- Continuer tout droit
- Go straight on

### KM-1

- Melgar de Fernamental. Seguir recto
- Melgar de Fernamental. Continuer tout droit.
- Melgar de Fernamental. Go straight on.

### 400 mts

- Giro izquierda. Anchura de 6 mts
- Virage à gauche. Largeur 6 mts.
- Turn to the Left. 6 mts Widht.

### 300 mts

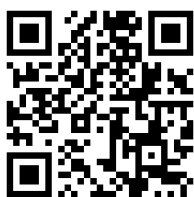
- Giro derecha. Anchura de 6 mts
- Virage à droite. Largeur 6 mts.
- Turn to the right. 6 mts Widht.

## META / FINISH LINE

- Recta de 200 mts. Anchura de 6 mts
- Ligne droite de 200 m. Largeur de 6 m.
- Straight of 200 mts. 6 mts. wide.

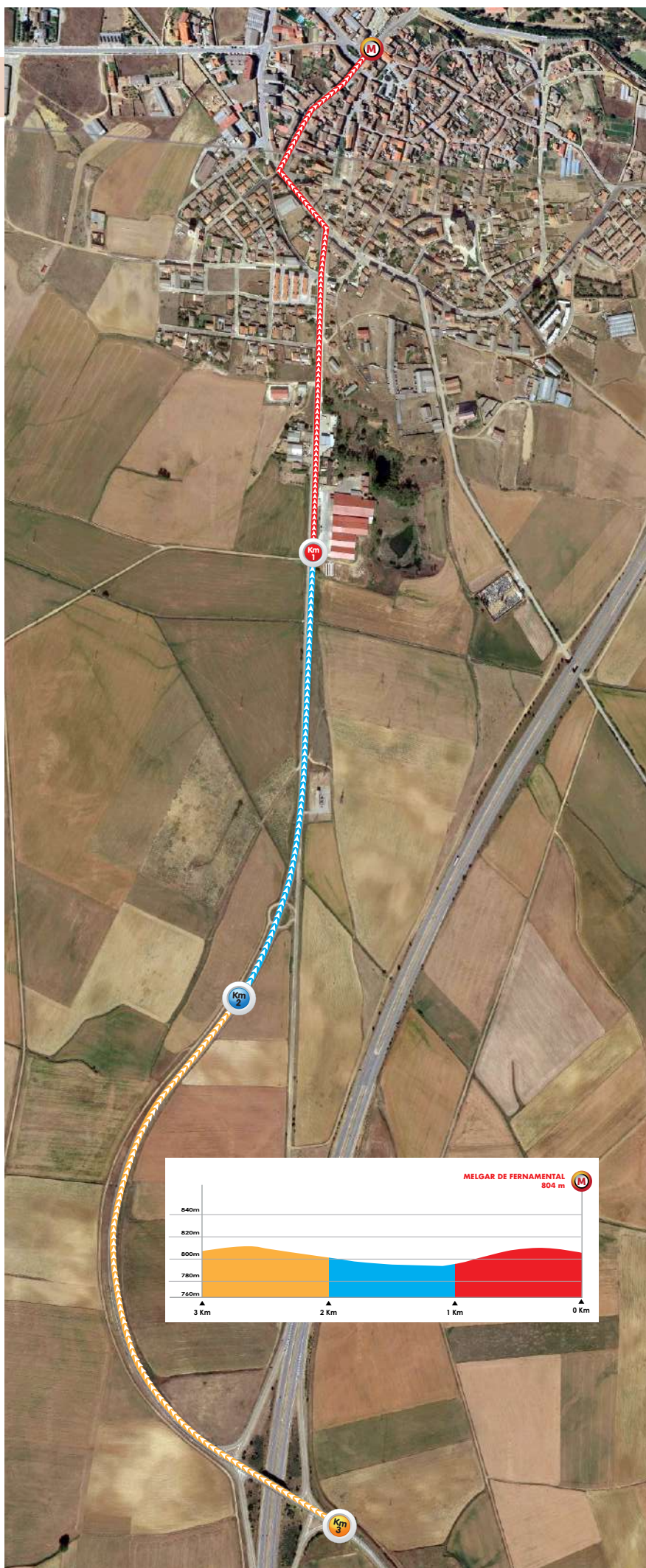
## ACCESO SALIDA

### ETAPA 3 / 3RD STAGE



Por A-1 dirección Madrid hasta salida 185 dirección Roa de Duero. Seguir por BU-130 hasta rotonda cerca de Roa de Duero. Tomar carretera BU-134 hasta PPO.

By A-1 towards Madrid until 185 exit towards Roa de Duero. Continue along BU-130 until the roundabout close to Roa de Duero. Take BU-134 road until PPO. (Mandatory step point)





**SALIDA**



**ROA DE DUERO**

Plaza Mayor de Santa María

**"SABOR A RIBERA Y ARLANZA"**

Salida neutralizada 2,1 kms

BU-134 por Consejo Regulador de la D.O.



**KM 0**

Salida real. BU-P-1324

41° 42' 31.9" N 3° 55' 09.7" W

41.708850, -3.919350



km **5,3**

Anguix

Travesía 700m

Resalto a entrada y salida

Cerrar cruce Centro



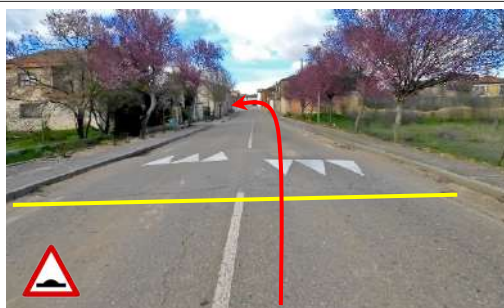
km **8,3**

Olmedillo de Roa

Resalto

Giro 90° a la izquierda km 8,6

Incorporarse a CL-619



km **13,5**

Villovela de Esgueva

Giro 90° a la derecha

Incorporarse a BU-113

Calzada estrecha durante 5,4 kms



km **18,9**

BU-113

Giro 90° a la izquierda

Incorporarse a BU-P-1131

Caminos 200m antes





km **19,4** Torresandino

Travesía con 4 resaltos

Cerrar calles

Caminos adyacentes en BU-P-1131



km **29,9** Villafruela

Giro a la derecha

4 pasos elevados

Incorporarse a BU-114

Cerrar calles y cruce Cilleruelo de A.



km **39,1** BU-114

Giro 90° a la izquierda

Incorporarse a BU-V-1141



km **41,6** Iglesiarrubia (exterior)

Cerrar 3 entradas izquierda

Cerrar cruce Avellanosa de Muñó



km **42,3** BU-V-1141

Giro a la derecha

Continuar por BU-V-1144

Cruce/curva Avellanosa km 44,2

Posible arena en bordes calzada



km **46,0** Paúles del Agua (1)

**PRECAUCIÓN** Travesía 600 m

Precaución escalón lateral

**PRECAUCIÓN** pasos estrechos





km **46,2** Paúles del Agua (2)

**PRECAUCIÓN travesía estrecha**

Camino izquierda a la salida



km **49,8** BU-V-1144

**Zona de curvas**

**Precaución puente**

Cruce La Veguecilla izda.

Camino



km **50,7** Tordómar

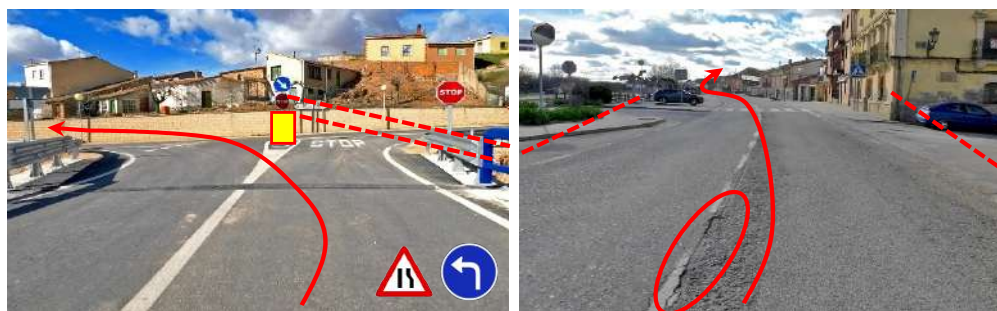
**Giro 90° a la izquierda**

**Pasar por carril izdo**

**EN SENTIDO CONTRARIO**

Incorporarse a N-622

Travesía



km **55,7** Villahoz

**Travesía 800m en desdenso**

**Giro a la derecha en desdenso**

Incorporarse a BU-101

Cerrar cruce BU-V-1000 km 56,6



km **61,3** Mahamud

**Travesía**

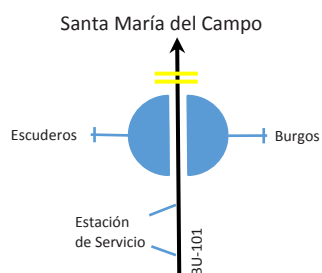
**Bandas fresadas a entrada y salida**



km **64,0** Santa María del Campo (1)

**Bandas fresadas**

Continuar recto por BU-V-1011





km **64,6** Santa María del Campo (2)

Travesía

4 pasos elevados

Calzada estrecha durante 10 kms

Descenso con curvas km 69,2



km **73,6** Villaverde Mogina

Resalto a entrada y salida

**PRECAUCIÓN** travesía estrecha

Cerrar cruce Belbimbre km 73,4



km **75,4** BU-V-1011

**PRECAUCIÓN** puente en rampa



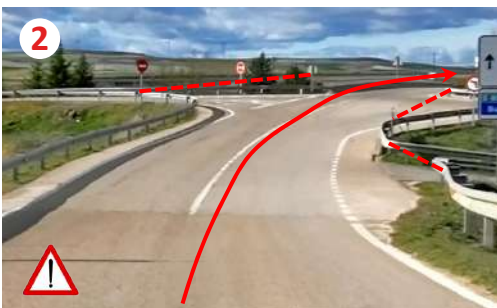
km **75,6** BU-V-1011

Precaución accesos autovía

Continuar recto por BU-V-1011

Cerrar acceso Estación de Servicio

Paso bajo puente AVE km 75,9



km **79,8** Los Balbases (1)

**PRECAUCIÓN** travesía 600m

**PRECAUCIÓN** 4 pasos elevados

Cerrar cruce Vallejera

Cerrar cruce Vallunquera



km **80,1** Los Balbases (2)

Travesía

Pasos elevados

Cerrar calles / plaza





km **80,4** Los Balbases (3)

**Giro 90° a la derecha**  
**PRECAUCIÓN** tramo estrecho  
 Tramo con pendiente pronunciada  
 Baches

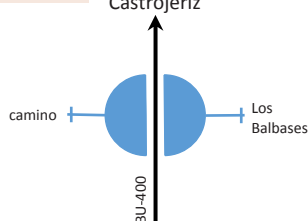


km **83,1**

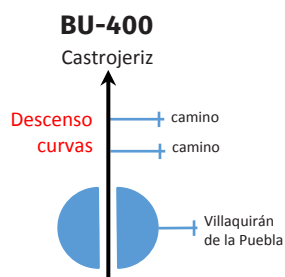
**PRECAUCIÓN** descenso pronunciado  
 Giro a la izda. **POR SENTIDO CONTRARIO**  
 Incorporarse a BU-400



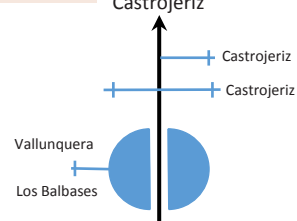
km **90,3** BU-400  
 Castrojeriz



km **93,2**



km **97,9** BU-400  
 Castrojeriz



km **99,0** Castrojeriz (1)

**Precaución rotonda**  
 Continuar recto por ambos lados



km **99,4** Castrojeriz (2)

**Rotonda giro a la derecha**  
 Incorporarse a BU-404



km **104,7** Villasilos

**Travesía**  
 Cerrar 3 calles izquierda  
 2 cruces parque eólico  
 Cruce Castrillo de Murcia 109,5

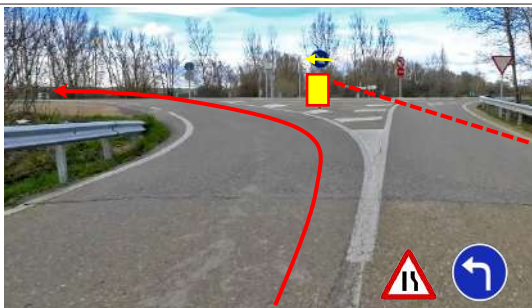


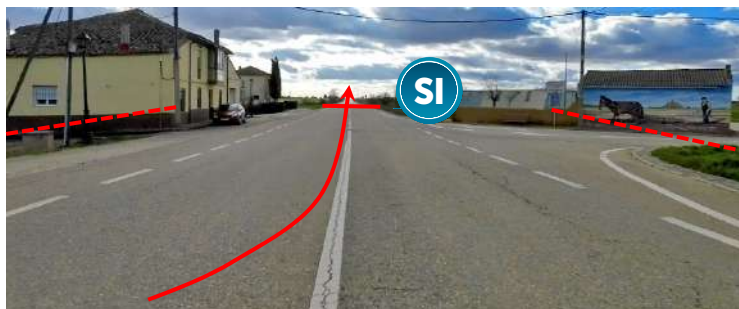


km **110,5** BU-404

**Giro 90° a la izquierda**  
**Tomar POR SENTIDO**  
**CONTRARIO**

Incorporarse a N-120


km **117,5** Padilla de Abajo

**SPRINT INTERMEDIO**

km **120,4** N-120

**PRECAUCIÓN** bolardos en calzada

Pasar por ambos lados

Cerrar accesos autovía

3,4 kms a META


km **120,9** N-120

**PRECAUCIÓN** bolardos en calzada

Pasar por ambos lados

Cerrar accesos autovía

2,9 kms a META


km **123,0** Melgar de Fernamental (1)

**Travesía**

Cerrar accesos Estación de Servicio

800m a META


km **123,3** Melgar de Fernamental (1)

**Travesía**

Cerrar calles

500m a META





km **123,4**

Melgar de Fernamental (2)

**Curva la izquierda**

Continuar por N-120

420m a META



km **123,4**

Melgar de Fernamental (3)

**Recta 125m**

Continuar por N-120

370m a META



km **123,5**

Melgar de Fernamental (4)

**Giro a la derecha**

Continuar por Av. el Ferial

Desvío vehículos

280m a META



km **123,6**

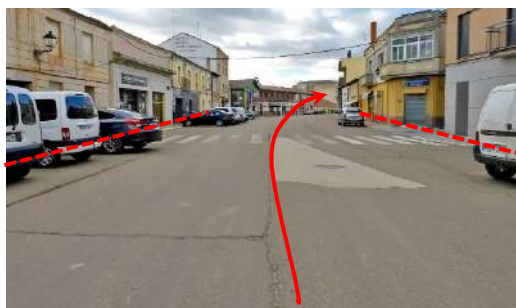
Melgar de Fernamental (5)

Av. el Ferial

**Leve curva a la derecha**

Continuar por Av. el Ferial

150m a META



km **123,7**

Melgar de Fernamental (6)

Avenida el Ferial

60m a META



km **123,8**

**META**

MELGAR DE FERNAMENTAL

Plaza el Cid





## DATOS DE LA ETAPA

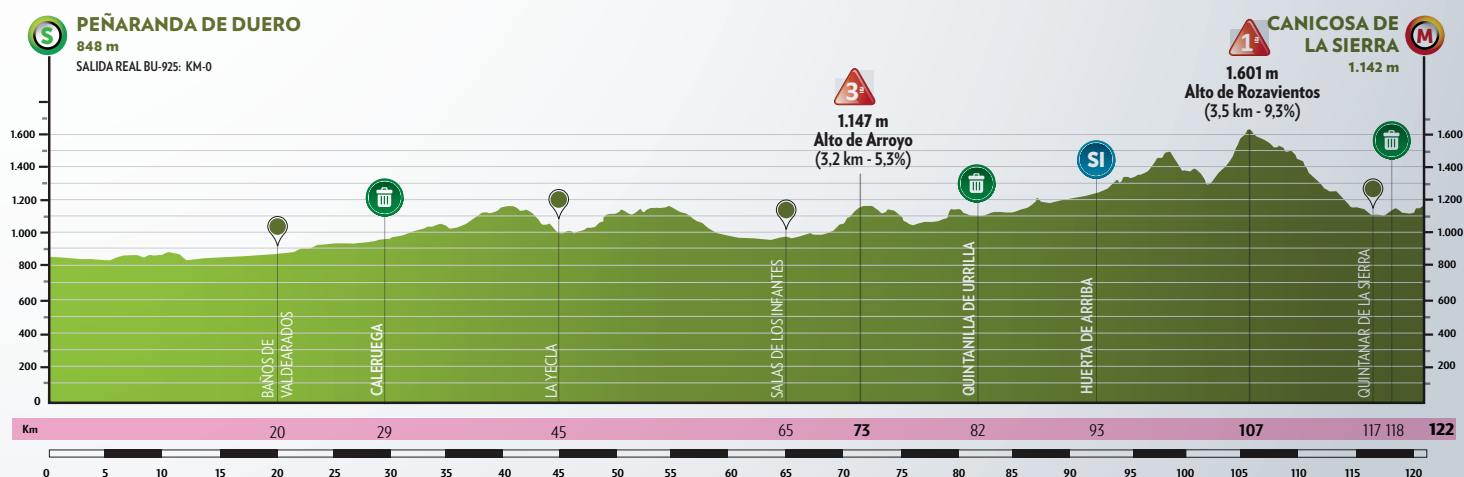
<b>CONTROL DE FIRMAS // SIGNATURE CONTROL</b>	<b>11:32-12:17</b>
<b>LLAMADA // CALL</b>	<b>12:22</b>
<b>SALIDA NEUTRALIZADA (2,6 KM) // NEUTRALIZED START (2,6 KM)</b>	<b>12:27</b>
<b>SALIDA REAL // REAL START</b>	<b>12:32</b>
<b>MEDIA HORARIA PROBABLE // PROBABLE HOURLY AVERAGE</b>	<b>38 Km/h</b>
<b>LLEGADA ESTIMADA // ESTIMATED ARRIVAL</b>	<b>15:45</b>
<b>CIERRE CONTROL // CONTROL CLOSURE</b>	<b>25%</b>

KILÓMETROS		ITINERARIO / ITINÉRAIRE	HORARIO PREVISTO		
RECORRIDOS parcourus	POR RECORRER à parcourir		36 Km/h	38 Km/h	40 Km/h
		 <b>PEÑARANDA DE DUERO</b> Salida Neutralizada por BU-925	12:27	12:27	12:27
0	122	 <b>SALIDA REAL POR BU-925</b>	12:32	12:32	12:32
4	118	 <b>ZAZUAR. Precaución paso estrecho</b>	12:39	12:38	12:38
6	116	QUEMADA. Giro dcha. por BU-912	12:42	12:41	12:41
13	109	VILLANUEVA DE GUMIEL. Giro dcha por BU-910	12:54	12:52	12:51
20	102	BAÑOS DE VALDEARADOS	13:05	13:03	13:02
29	93	 <b>CALERUEGA. ECOZONA</b>	13:20	13:18	13:15
37	85	ESPINOSA DE CERVERA	13:34	13:30	13:27
42	80	HORTEZUELOS	13:42	13:38	13:35
44	78	HINOJAR DE CERVERA	13:45	13:41	13:38
45	77	 <b>LA YECLA. 3 túneles</b>	13:47	13:43	13:39
48	74	Giro dcha. SANTO DOMINGO DE SILOS	13:52	13:48	13:44
55	67	CARAZO	14:04	13:59	13:54
61	61	GIRO IZDA. por N-234. HACINAS	14:14	14:08	14:03
63	59	Giro dcha. direcc. Salas de los Infantes	14:17	14:11	14:06



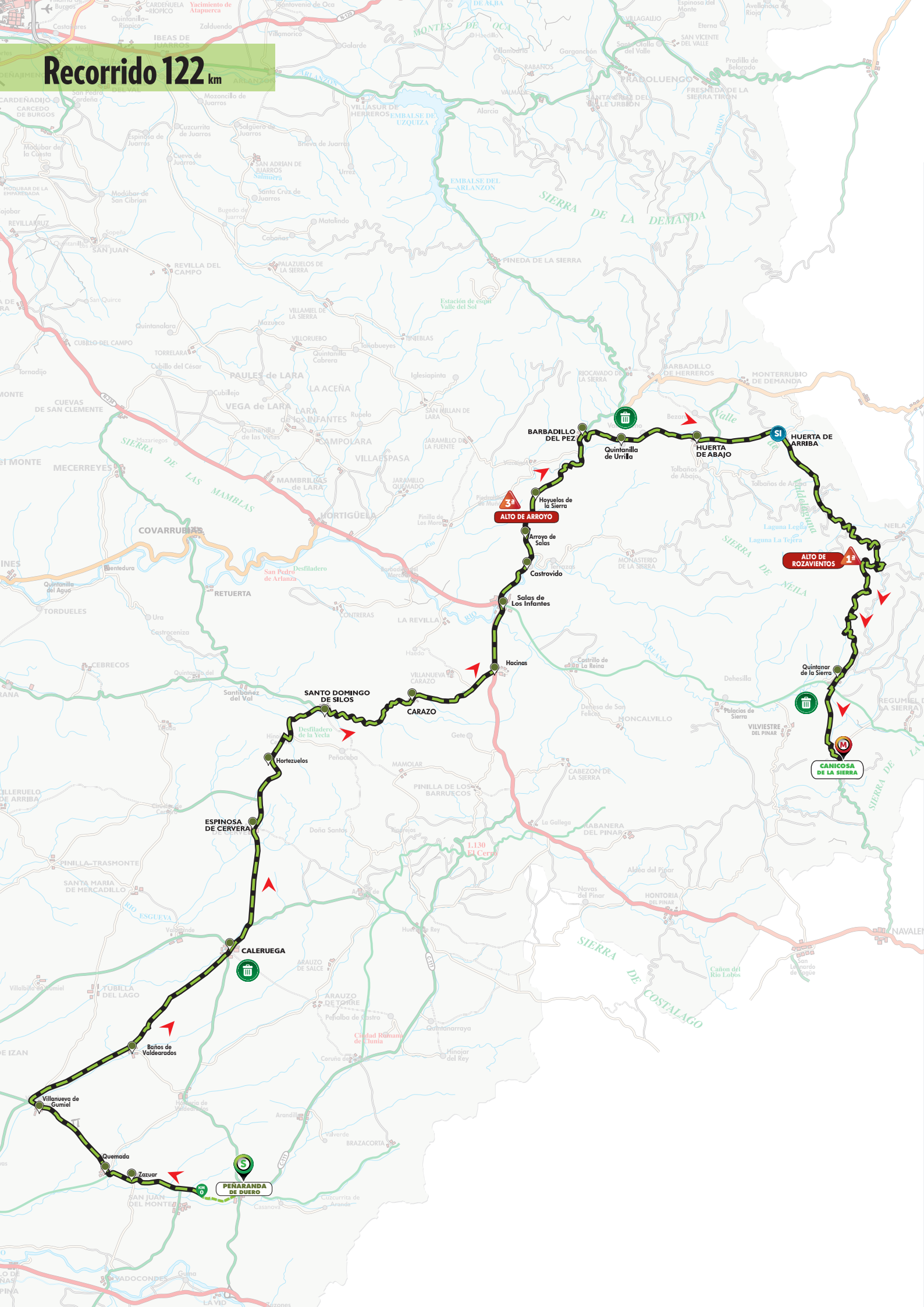
## –HISTORIA NATURAL–

65	57	SALAS DE LOS INFANTES. Seguir por BU-825	14:20	14:15	14:09
68	54	CASTROVIDO	14:25	14:19	14:14
72	50	ARROYO DE SALAS	14:32	14:26	14:20
73	49	 <b>ALTO DE ARROYO. GPM 3ª</b>	14:34	14:27	14:21
74	48	HOYUELOS DE LA SIERRA	14:35	14:29	14:23
80	42	BARBADILLO DEL PEZ. Giro dcha por BU-821	14:45	14:38	14:32
82	40	 <b>QUINTANILLA DE URRILLA. ECOZONA</b>	14:49	14:41	14:35
84	38	VALLEJIMENO	14:52	14:45	14:38
87	35	HUERTA DE ABAJO	14:57	14:49	14:42
93	29	 <b>HUERTA DE ARRIBA. SPRINT INTERMEDIO</b>	15:07	14:59	14:51
103	19	Giro dcha. por BU-822. Comienza puerto	15:24	15:15	15:06
107	15	 <b>ALTO DE ROZAVIENTOS. GPM 1ª</b>	15:30	15:21	15:12
116	6	Giro izda. direcc. Quintanar	15:45	15:35	15:26
117	5	QUINTANAR DE LA SIERRA. Giro izda. por CL-617	15:47	15:37	15:27
118	4	 <b>Giro dcha. por BU-V-8227. ECOZONA</b>	15:49	15:38	15:29
122	0	 <b>CANICOSA DE LA SIERRA. META</b>	15:55	15:45	15:35





# Recorrido 122 km



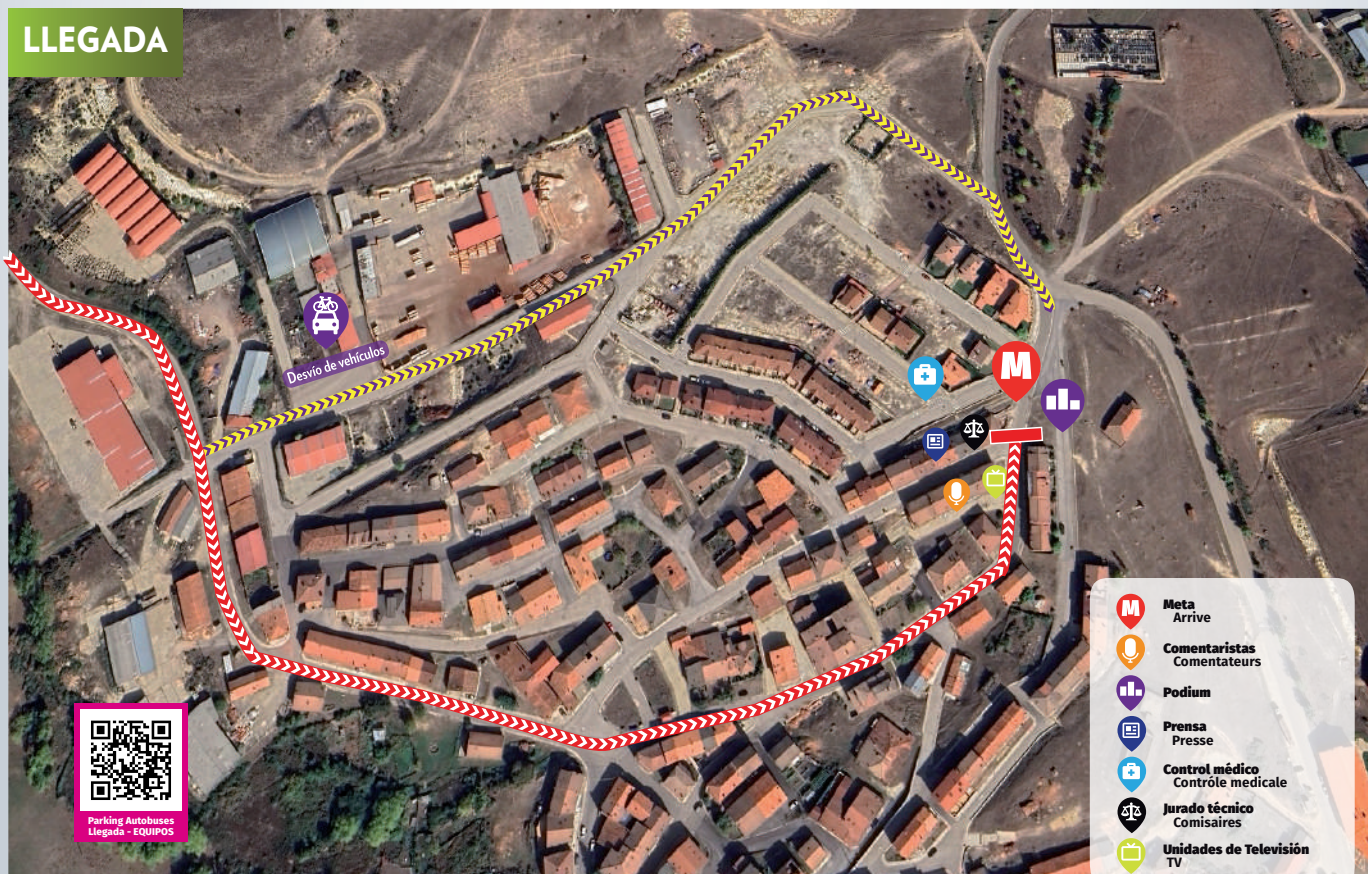


## —HISTORIA NATURAL—

### SALIDA



### LLEGADA





# 3

## ÚLTIMOS KILÓMETROS LAST KILOMETERS

### PRECAUCIONES/CAUTIONS

#### KM-3

- Seguir recto
- Continuer tout droit
- Go straight on

#### KM-2

- Seguir recto
- Continuer tout droit
- Go straight on

#### KM-1

- Seguir recto. Ligera subida
- Continuer tout droit. Llégre montée
- Go straight on. Slight rise

#### 300 MTS

- Giro izda. Pendiente del 4%
- Virage à gauche. Pente 4 %
- Turn to the left. Slope 4%

#### META

- Llegada en pendiente 4%
- Arrivée sur une pente de 4 %
- Finish Line on a 4% Slope

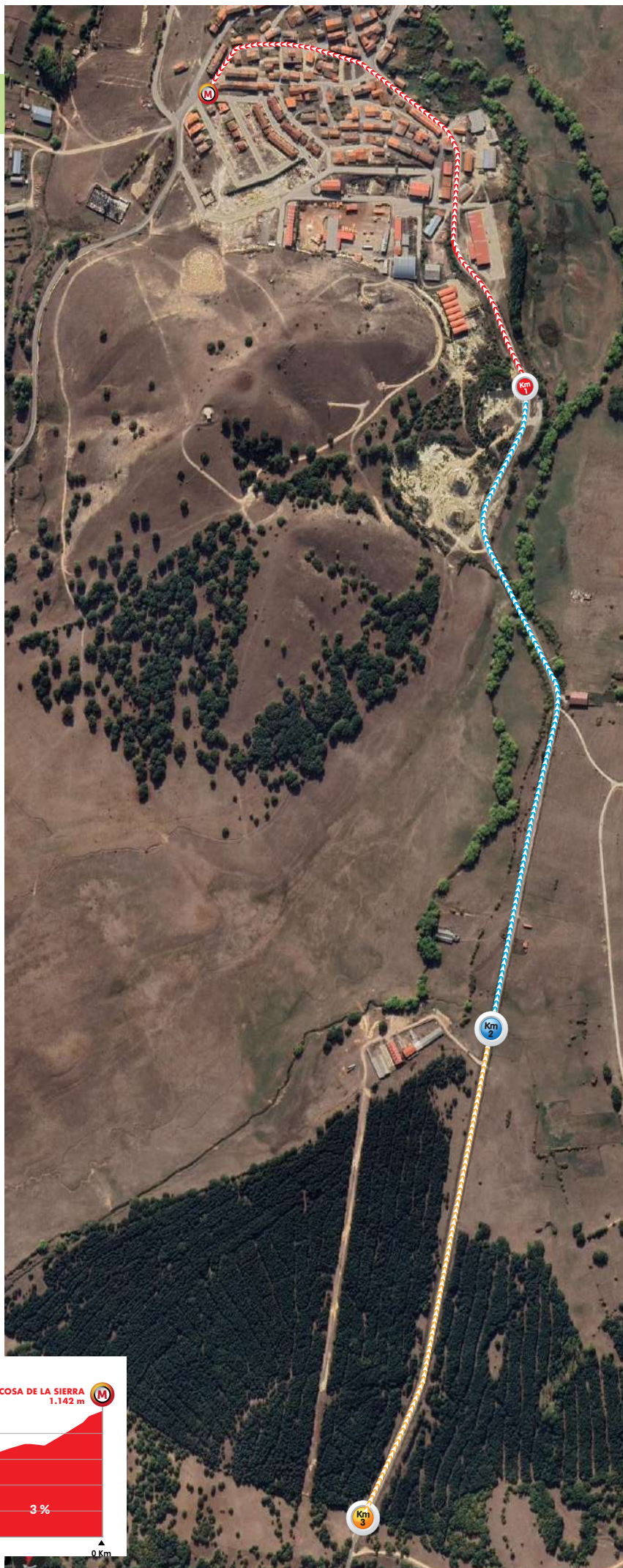
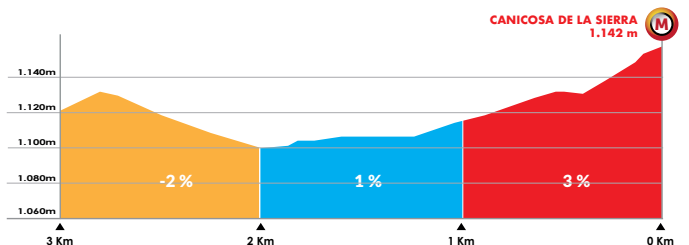
### ACCESO SALIDA

#### ETAPA 4 / 4TH STAGE



Por A-1 dirección Madrid hasta salida 165 dirección Aranda de Duero. Seguir por N-1 hasta coger BU-950 en rotonda. Seguir hasta carretera BU-925 dirección Peñaranda de Duero.

*By A-1 towards Madrid until 165 exit, towards Aranda de Duero. Continue along N-1 road until reaching BU-950 at the roundabout. Continue until BU-925 road towards Peñaranda de Duero.*





**SALIDA**



**PEÑARANDA DE DUERO**

Plaza Mayor. Castillo S. XV

“HISTORIA NATURAL”

Salida neutralizada 2,6 kms

BU-925 dirección Aranda de Duero



**KM 0**

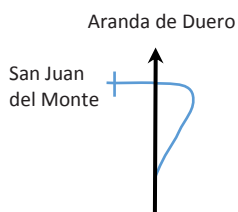
41° 41' 18.6" N 3° 30' 33.2" W

41.688500, -3.509222



**km 1,0**

BU-925



Continuar recto por BU-925



**km 3,6**

Zazuar

Resaltos (3)

Travesía con estrechamiento

Cerrar cruce Vadocondes



**km 5,7**

Quemada

Giro 90° a la derecha

Travesía en ascenso con estrechamiento

Continuar por BU-912

Cerrar cruce Hontoria de Valdearados



**km 11,6**

Villanueva de Gumiel

PRECAUCIÓN travesía en descenso

PRECAUCIÓN estrechamiento y curvas

PRECAUCIÓN pasos elevados (4)





km **12,4**

BU-912

**Giro 90° a la derecha km 12,7**

**Incorporarse a BU-910**

**Cerrar cruce puente antes y después**

**Cerrar cruce Tubilla del L. PK 8**



km **19,5**

Baños de Valdearados (exterior)

**Continuar recto por BU-910**

**Cerrar acceso Villa romana**

**Cerrar 3 accesos entrada/salida**



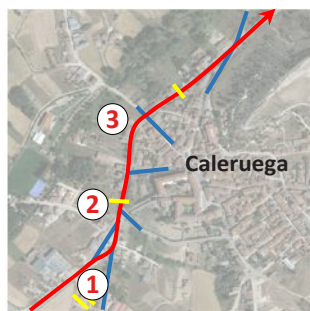
km **28,0**

Caleruega (1)

**4 bandas fresadas a la entrada**

**PRECAUCIÓN travesía 1 km**

**Cerrar E.S. y cruces derecha**



km **28,3**

Caleruega (2)

**PRECAUCIÓN travesía**

**2 pasos elevados**

**Cerrar cruce BU-920 a la salida**

**Cruce BU-921 PK 24**



km **36,7**

Espinosa de Cervera

**Travesía**

**Precaución 4 resaltos**

**Cerrar accesos**

**Cruce BU-914 izda PK 32,2**



km **42,6**

BU-910

**Precaución descenso pronunciado**

**Doble curva cerrada abajo**

**Cruce Hortezielos**

**Cruce Hinojar de Cervera km 43,7**





km **44,4**

BU-910  
LA YECLA

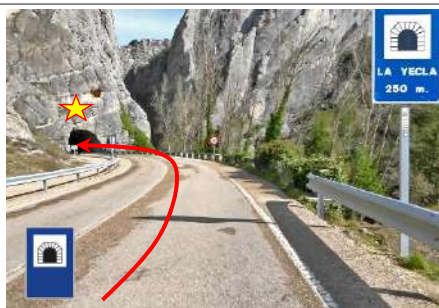
Doble túnel 250m (iluminado)

Bordillos laterales

DESFILADERO DE LA YECLA

Cerrar cruce Peñacoba

Accesos parking + restaurante



km **46,8**

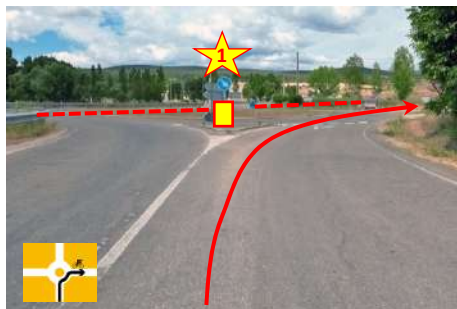
BU-910

Precaución rotonda

Giro a la derecha

Gravilla en isleta entrada

Baches a la derecha



km **47,2**

Santo Domingo de Silos (1)

Precaución travesía 1km

**PRECAUCIÓN** paso estrecho

Asfalto irregular

Cerrar accesos parking



km **48,0**

Santo Domingo de Silos (2)

**PRECAUCIÓN** isleta izquierda

Continuar recto por carril derecho

Calzada estrecha durante 7 kms

Cerrar salidas raqueta + BU-910



km **53,8**

Carazo

Precaución travesía 1km

Bandas sonoras a entrada y salida

Continuar por BU-910



km **60,3**

Hacinas (exterior)

Giro 90° a la izquierda

**PRECAUCIÓN** isleta central

Incorporarse a N-234

Cerrar cruce Villanueva de C. km 58,5





km **62,1**

N-234

**Salir por ramal derecho**  
**Precaución estrechamiento**



km **63,2**

Salas de los Infantes (1)

**Precaución paso a nivel**  
**Precaución firme irregular**



km **64,4**

Salas de los Infantes (2)

**Precaución travesía**  
**Paso elevado**  
**Continuar recto por N-234**



km **64,6**

Salas de los Infantes (3)

**Puente**  
**Precaución asfalto irregular**



km **65,0**

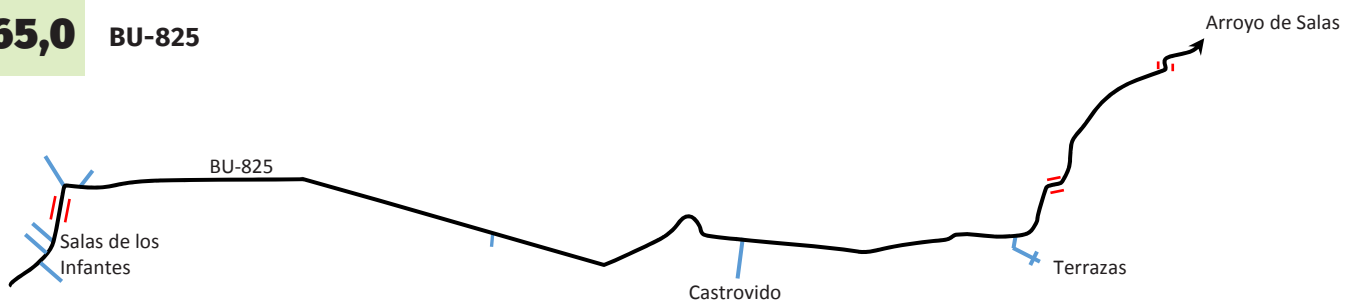
Salas de los Infantes (4)

**Precaución asfalto irregular**  
**Giro 90° a la derecha**  
**Incorporarse a BU-825**



km **65,0**

BU-825





km **72,1**

BU-825



## ALTO DE ARROYO GPM 3ª Categoría



km **73,5**

Hoyuelos de la Sierra

Precaución travesía en descenso



km **76,1**

BU-825

**PRECAUCIÓN** pendiente pronunciada  
**PRECAUCIÓN** curvas enlazadas



km **77,4**

BU-825

**PRECAUCIÓN** puente estrecho

Cruce Vizcaínos km PK 13,1

Continuar recto por BU-825



km **78,9**

Barbadillo del Pez (1)

Precaución travesía

Giro 90° a la derecha

**PRECAUCIÓN** puente estrecho

Incorporarse a BU-V-8210



km **79,1**

Barbadillo del Pez (2)

Precaución travesía

Precaución pasos estrechos

Continuar por BU-V-8210





km **81,6** Quintanilla de Urrilla

**Resalto a entrada y salida**

Cerrar entrada derecha



km **83,0** Vallejimenio

**Precaución travesía**

**3 resaltos**

Cerrar puente + calles

Doble curva y puente km 84,3



km **86,5** Huerta de Abajo (ext.)

**Banda de firme irregular**

**Precaución curvas enlazadas**

Cruce Bezares km 88,1



km **91,9** Huerta de Arriba (1)

**Giro a la derecha dirección Neila**

**PRECAUCIÓN firme en travesía**

Asfalto en puente granja km 90,7



km **92,2** Huerta de Arriba (2)

**Travesía curva a izquierda**

**Resaltos (3)**

Cerrar cruce Tolbaños

Tramo de calzada estrecha durante 10 kms



km **92,5** Huerta de Arriba



**SPRINT INTERMEDIO**





km **95,7**

**PRECAUCIÓN**  
ASFALTO IRREGULAR  
DURANTE 2,2 KMS



km **99,1**

Collado de Huerta a Neila

**PRECAUCIÓN** paso canadiense  
**PRECAUCIÓN** descenso con curvas 3,5kms  
Cruce Corral de Perros km 102,0



km **103,2**

Neila (ext.)

**Giro 90° a la derecha**  
Incorporarse a BU-822  
Comienza GPM



km **105,1**

BU-822

Collado de Neila  
**Giro a la derecha**  
Continuar dirección Lagunas de Neila  
Cerrar accesos parking izda.



km **106,7**



**ALTO DE ROZAVIENTOS**  
**GPM 1ª Categoría**

Descenso 9,2 kms



km **115,0**

Carretera Forestal "Las Lagunas"

**PRECAUCIÓN** paso canadiense en descenso  
Precaución travesía Quintanar de la Sierra





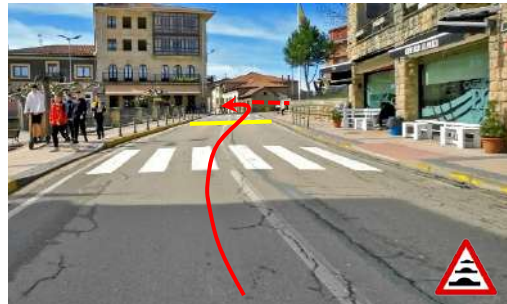
km **116,1** Quintanar de la Sierra (1)

Precaución travesía 2 kms  
Precaución resaltos



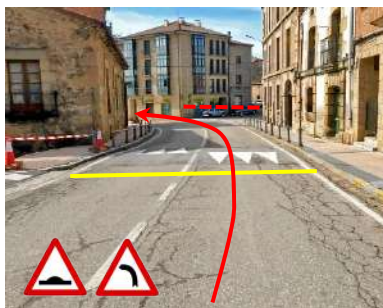
km **116,5** Quintanar de la Sierra (2)

Precaución 2 resaltos



km **116,8** Quintanar de la Sierra (3)

Precaución resalto  
**PRECAUCIÓN** curvas en descenso



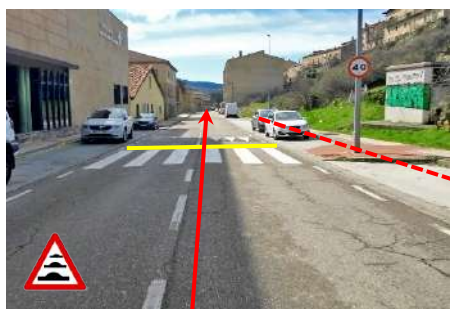
km **116,9** Quintanar de la Sierra (4)

**PRECAUCIÓN**  
curvas enlazadas en descenso



km **117,2** Quintanar de la Sierra (5)

**PRECAUCIÓN** 2 resaltos en descenso



km **117,5** Quintanar de la Sierra (6)

**PRECAUCIÓN** giro 90° a la izquierda  
Pasar por carril izquierdo **EN SENTIDO CONTRARIO**  
Incorporarse a CL-117





km **117,8** CL-117

**Giro 90° a la derecha**  
Incorporarse a BU-V-8227



km **121,9** Canicosa de la Sierra (1)



km **122,0** Canicosa de la Sierra (2)

**Resalto**



km **122,2** Canicosa de la Sierra (3)

**Giro a la izquierda**



km **122,3** Canicosa de la Sierra (4)



km **122,5**



**META**  
**CANICOSA DE LA SIERRA**  
**CARRETERA REVENGA**







# Burgocar

## CONCESIONARIO MOTORRAD EN BURGOS

# LA MOTO DE LA VUELTA A BURGOS



**BMW MOTORRAD  
BURGOCAR**

Ctra. de Logroño km109. 09007 Burgos-España  
Tel.: 947484350 • [www.burgocar.es](http://www.burgocar.es)

## PALMARÉS DE LA VB FÉMINAS

GENERAL		
AÑO	GANADORA	EQUIPO
2015	BELÉN LÓPEZ	LOINTEK TEAM
2016	MAVI GARCÍA	BIZKAIA DURANGO
2017	EIDER MERINO	LOINTEK TEAM
2018	BEATIU GÓMEZ FRANQUET	SOPELA WOMENS TEAM
2019	STINE BORGLI	NOR AY NATIONAL TEAM
2021	ANNA VAN DER BREGGEN	TEAM SD WORX
2022	JULIETTE LABOUS	TEAM DSM
2023	DEMI VOLLERING	TEAM SD WORX

REGULARIDAD		
AÑO	GANADORA	EQUIPO
2015	JULIA ILYNYKH	BIZKAIA DURANGO
2016	MAVI GARCÍA	BIZKAIA DURANGO
2017	EIDER MERINO	LOINTEK TEAM
2018	SARA MARTÍN	SOPELA WOMENS TEAM
2019	SORAYA PALADÍN	ALE CIPOLLINI
2021	ANNA VAN DER BREGGEN	TEAM SD WORX
2022	LOTTE KOPECKY	TEAM SD WORX
2023	LORENA WIEBES	TEAM SD WORX

MONTAÑA		
AÑO	GANADORA	EQUIPO
2015	EIDER MERINO	LOINTEK TEAM
2016	MAVI GARCÍA	BIZKAIA DURANGO
2017	LORENA LLAMAS	BIZKAIA DURANGO
2018	EIDER MERINO	MOVISTAR TEAM W.
2019	KATIA RAGUSA	BEPINK
2021	ANNA VAN DER BREGGEN	TEAM SD WORX
2022	DEMI VOLLERING	TEAM SD WORX
2023	DEMI VOLLERING	TEAM SD WORX

EQUIPOS	
AÑO	ÉLITE
2015	LOINTEK TEAM
2016	BIZKAIA DURANGO
2017	LOINTEK TEAM
2018	SOPELANA WOMENS TEAM
2019	BTC CITY LJUBLJANA
2021	TEAM SD WORX
2022	TEAM SD WORX
2023	CANYON // SRAM RACING



## ALOJAMIENTOS DE EQUIPOS

EQUIPO	HOTEL	DATOS
BEPINK – BONGIOANNI	ALDA PUERTO SECO	C/ Vitoria, 286 Tel. 947 652 817
UAE TEAM ADQ	AZOFRA	Don Juan de Austria, 22 Tel. 947 462 003
TEAM SD WORX		
CANYON//SRAM RACING	CIUDAD DE BURGOS	Ctra. N-I, km 245. Tel. 947 431 041
LIV –ALULA – JAYCO		
ROLAND		
FENIX-DECEUNINCK		
TEAM VISMA   LEASE A BIKE		
HUMAN POWERED HEALTH		
TEAM DSM– FIRMENICH POSTNL		
LIDL –TREK		
KOMUGI GRAND-EST		
MOVISTAR TEAM	LA GALERIA	Ctra. Quintanadueñas Tel. 947 292 606
COFIDIS WOMEN TEAM	LAS VEGAS	C/ Sextil, 2. Villafría Tel. 947 484 453
ENEICAT-CMTEAM-SEGUROS DEPORTIVOS		
LABORAL KUTXA - FUNDACION EUSKADI		
FDJ – SUEZ	REY ARTURO	Ctra. N-620. Villagonzalo Pedernales Tel. 947 294 251
UNO-X MOBILITY		
EF EDUCATION FIRST	RICE	Av. Reyes Católicos, 30 Tel. 947 222 300
TEAM PRIMEAU VÉLO - GROUPE ABADIE	LA VARGA	Ctra. Madrid-Irún, km. 232 Tel. 947 201 640

## HOSPITALES

HOSPITAL	DIRECCIÓN	TELÉFONO
> UNIVERSITARIO DE BURGOS	Avda. Islas Baleares, s/n. Burgos	947 281 800
> RECOLETAS	C/ Cruz Roja, s/n. Burgos	947 244 055
> SANTOS REYES	Avda. Ruperta Baraya, 6 (Aranda de Duero)	947 522 000



VueltaBurgos



VueltaBurgos



vueltaburgos



## ORGANIZACIÓN

> Entidad: Diputación Provincial de Burgos  
 > Licencia R.F.E.C. nº: P-0900000-A  
 > Domicilio Social: Paseo del Espolón, 34. 09003 BURGOS  
 > Teléfono/s: 947 258 650 / Fax: 947 258 649  
 > E-mail: vueltaburgos@diputaciondeburgos.es

## DENOMINACIÓN DE LA PRUEBA: VUELTA A BURGOS

> Categoría: 2 WWT WE  
 > Fecha de celebración: 16 al 19 de mayo de 2024  
 > Director Ejecutivo: Sonia Martínez Barrio  
 > Resp. Seguridad Vial: Rodrigo Contreras Elvira

## LA PRUEBA DISCURRIRÁ ENTRE LAS POBLACIONES Y CON EL KILOMETRAJE QUE A CONTINUACIÓN SE DETALLA

FECHA	RECORRIDO	Nº DE KMS
Jueves 16 de mayo	<b>TERRITORIO ALFOZ:</b> VILLAGONZALO PEDERNALES - BURGOS	123
Viernes 17 de mayo	<b>ESENCIA DEL ROMÁNICO:</b> BRIVIESCA - MEDINA DE POMAR (ALTO ROSALES)	123
Sábado 18 de mayo	<b>SABOR A RIBERA Y ARLANZA:</b> ROA DE DUERO - MELGAR DE FERNAMENTAL	122
Domingo 19 de mayo	<b>HISTORIA NATURAL:</b> PEÑARANDA DE DUERO - CANICOSA DE LA SIERRA	122

## CLASIFICACIÓN Y MAILLOTS

Individual por tiempos:	Morado
Regularidad:	Verde
Montaña:	Rojo
Joven:	Blanco

## CORREDORAS Y EQUIPOS

Nº de corredoras por equipo:	6
Nº de técnicos por equipo:	4
Categoría equipos:	FÉMINAS ÉLITE UCI
Nº de coches seguidores:	1

Los premios serán como mínimo los establecidos por la U.C.I.

## LUGAR DE INSCRIPCIONES Y REUNIONES

REUNIONES	LUGAR	FECHA	HORA
<b>INSCRIPCIÓN OFICIAL:</b>	Paseo del Espolón, 34 . Burgos	<b>15/05/24</b>	15:30 a 16:45
<b>DIRECTORES DEPORTIVOS:</b>	Paseo del Espolón, 34 . Burgos	<b>15/05/24</b>	17:00
<b>JURADO TÉCNICO:</b>	Paseo del Espolón, 34 . Burgos	<b>15/05/24</b>	18:00
<b>RADIO VUELTA:</b>	Paseo del Espolón, 34 . Burgos	<b>15/05/24</b>	15:30

ESTA PRUEBA ESTARÁ REGIDA POR LOS REGLAMENTOS U.C.I. EN VIGOR.

## RECORRIDO

ETAPAS	FECHA	LUGAR	KMS
<b>1ª</b>	16/05/24	<b>TERRITORIO ALFOZ:</b> VILLAGONZALO PEDERNALES - BURGOS	123
<b>2ª</b>	17/05/24	<b>ESENCIA DEL ROMÁNICO:</b> BRIVIESCA - MEDINA DE POMAR (ALTO ROSALES)	123
<b>3ª</b>	18/05/24	<b>SABOR A RIBERA Y ARLANZA:</b> ROA DE DUERO - MELGAR DE FERNAMENTAL	122
<b>4ª</b>	19/05/24	<b>HISTORIA NATURAL:</b> PEÑARANDA DE DUERO - CANICOSA DE LA SIERRA	122

### • REGLAMENTO PARTICULAR

#### Artículo 1º • LA ORGANIZACIÓN

La entidad Diputación Provincial de Burgos, con licencia federativa expedida por la Real Federación Española de Ciclismo, número P-0900000A y domiciliada en Paseo del Espolón, 34, 09003 Burgos, titular de la carrera ciclista denominada Vuelta a Burgos, organizan la IX "VUELTA A BURGOS de FÉMINAS".

#### Artículo 2º • TIPO DE PRUEBA

La Vuelta a Burgos Femeninas está clasificada como 2 WWT, WE y atribuye puntuación según el art. 2.10.017 UCI.

#### Artículo 3º • PARTICIPACIÓN

La prueba es por invitación y siguiendo el artículo 2.13.005 del reglamento UCI. De conformidad con el artículo 2.2.003 del reglamento UCI, los equipos deben estar formados por un mínimo de 4 corredoras y un máximo de 6.

#### Artículo 4º • OFICINA PERMANENTE

**ANTES DE LA SALIDA:** La Oficina Permanente estará situada en la Diputación Provincial de Burgos, Paseo del Espolón, 34 de Burgos. Tel. 947 258 600, en ella se realizarán:

» **Control de Inscripción y Distribución de Dorsales:** miércoles 15 de mayo de 15:30 a 16:45 horas.

» **Reunión de Directores Deportivos:** miércoles 15 de mayo a las 17:00 horas. (Art.1.2.087) del reglamento UCI, en presencia de los miembros del Jurado Técnico.

» **Reunión del Jurado Técnico Internacional y Comisarios:** miércoles 15 de mayo a las 18:00 horas.

» **Reunión de Seguridad (art. 2.2.034 bis):** Se convoca a reunión a todos los conductores y pilotos de televisión acreditados en la carrera con el Jurado Internacional UCI y la Organización que tendrá lugar el jueves 16 de mayo a las 11:00 horas.

» Las acreditaciones para el resto del personal se realizarán en el Instituto para el Deporte y Juventud. C/ Madrid, 24. Real Monasterio de San Agustín Teléfono 947 258 650.

#### Artículo 5º • RADIO VUELTA

Las informaciones de carrera serán emitidas en la frecuencia 163.475 Mhz.

#### Artículo 6º • ASISTENCIA TÉCNICA NEUTRA

El servicio de asistencia técnica neutra de la prueba está asegurado por Shimano mediante 3 coches y 1 moto más

cierre carrera "escoba".

#### Artículo 7º • DISPOSITIVOS DE COMUNICACIÓN EN CARRERA

De acuerdo con el artículo 2.2.024 del Reglamento U.C.I. están autorizados los dispositivos de comunicación a distancia con las corredoras.

#### Artículo 8º • INCIDENTES DE CARRERA EN LOS ÚLTIMOS KILÓMETROS

Los artículos 2.06.27 y 2.06.28 no son aplicables en caso de llegada en montaña.

Las etapas con llegada en montaña son las siguientes:

» El día 17/05/2024, 2ª etapa (Briviesca - Medina de Pomar). Toda discusión concerniente a las calificaciones de llegada en alto y antes de la ascensión será resuelta por el colegio de comisarios.

#### Artículo 9º • BONIFICACIONES

(art. , del 2.6.019 al 2.6.021, del reglamento UCI), se otorgan bonificaciones en las llegadas de todas las etapas en línea, a razón de 10, 6 y 4 segundos respectivamente a las tres primeras corredoras clasificadas. En dichas etapas se otorgan también bonificaciones en los sprints intermedios, (uno por etapa), a razón de 3, 2 y 1 segundos



	ETAPA	META
1ª	3ª	10ª
2ª	2ª	6ª
3ª	1ª	4ª

respectivamente a las tres primeras clasificadas.

#### Artículo 10º • CIERRE DE CONTROL. (art. 2.6.032 Reglamento UCI)

De acuerdo con el tiempo empleado por el vencedor de cada etapa, se aplicará el siguiente baremo de cierre de control:

1ª Etapa	12%
2ª Etapa	20%
3ª Etapa	10%
4ª Etapa	25%

Conforme al artículo 2.6.032 del Reglamento de la UCI, el Colegio de Comisarios puede ampliar el baremo de cierre de control después de consultar con el Organizador.

#### Artículo 11º • DIFERENTES CLASIFICACIONES

Se disputarán las siguientes clasificaciones:

CLASIFICACIÓN	MAILLOT
Individual General por Tiempos	Morado
General de la Regularidad	Verde
General Montaña	Rojo
Mejor Joven	Blanco

#### Artículo 11.1º. General Individual por Tiempos (Maillot Morado)

Se disputará de acuerdo con el Reglamento de Ciclismo de la UCI (art. 2.6.015).

#### Artículo 11.2º. General Individual de la Regularidad. (Maillot Verde)

Se obtendrá otorgando la siguiente puntuación a las quince primeras corredoras clasificados en cada etapa. (art. 2.6.017).

PUESTO	PUNTOS ETAPA	PUESTO	PUNTOS ETAPA
1ª	25 puntos	9ª	7 puntos
2ª	20 puntos	10ª	6 puntos
3ª	16 puntos	11ª	5 puntos
4ª	14 puntos	12ª	4 puntos
5ª	12 puntos	13ª	3 puntos
6ª	10 puntos	14ª	2 puntos
7ª	9 puntos	15ª	1 punto
8ª	8 puntos		

#### PUNTOS ETAPA

Si en una llegada se produce un exaequo en alguno de los puestos de las puntuaciones mencionadas, a cada una de las corredoras comprendidas dentro del exaequo se le otorgarán los puntos correspondientes al puesto donde se inicie el mismo. En caso de empate se aplicarán el art. 2.6.017 UCI los siguientes criterios hasta desempatar.

- 1.- Número de victorias de etapas.
- 2.- Clasificación General Individual por tiempos.

#### Artículo 11.3º-Equipos de Etapa (art. 2.6.016 reglamento UCI)

La clasificación diaria por equipos se establece por la suma de los tres mejores tiempos individuales de cada equipo. En caso de igualdad, los equipos desempatarán por la suma de los puestos obtenidos por sus tres mejores tiempos en la etapa. Si continúa la igualdad se desempatará a los equipos por la clasificación de su mejor corredora en la clasificación de la etapa.

#### Artículo 11.4º-General por Equipos (art. 2.6.016 reglamento UCI)

La clasificación general por equipos se establece por la suma de los tres mejores tiempos individuales de cada equipo en todas las etapas disputadas. En caso de igualdad, se aplicarán los siguientes criterios hasta que exista desempate:

1. Número de primeros puestos en la clasificación diaria por equipos.
  2. Número de segundos puestos en la clasificación diaria por equipos, etc.
- Si continúa la igualdad se desempatará a los equipos por la clasificación de su mejor corredor en la clasificación general individual. Será eliminado de la clasificación general por equipos el que quede reducido a menos de tres corredores.

#### Artículo 11.5º-General Premio de la Montaña (Maillot Rojo)

Se obtendrá mediante la suma de los puntos obtenidos por cada corredora en los altos puntuables. Siendo mejor clasificada la que más puntos haya conseguido. (2.6.017 UCI)

En caso de igualdad en la clasificación general individual final de la montaña, se aplicarán los siguientes criterios hasta que haya desempate:

1. Número de primeros puestos en los altos de la categoría más elevada.
2. Número de primeros puestos en los altos de la siguiente categoría y así sucesivamente.
3. Clasificación general individual final por tiempos.

PUESTO	1ª CATEGORÍA	2ª CATEGORÍA	3ª CATEGORÍA
1ª	16 puntos	10 puntos	6 puntos
2ª	12 puntos	7 puntos	4 puntos
3ª	10 puntos	5 puntos	2 puntos
4ª	8 puntos	3 puntos	1 punto
5ª	6 puntos	2 puntos	
6ª	4 puntos	1 punto	
7ª	3 puntos		
8ª	2 puntos		
9ª	1 punto		
10ª			
11ª			
12ª			

#### PUNTUACIONES:

#### ARTÍCULO 11.6º-General Primera Joven. (Maillot Blanco)

Otarán a este maillot las ciclistas nacidas en el año 2.002 o posteriores. La líder de esta clasificación será la mejor clasificada en la general de cada día. La vencedora final será la mejor clasificada en la Clasificación General final. La mejor joven portará un maillot blanco.

#### Artículo 11.7º-General Primera Española

Será líder de estas clasificaciones la corredora mejor situada en la Clasificación General Individual con licencia española.

#### Artículo 11.8º-Premio de la Combatividad

En todas las etapas la organización otorgará un premio a la corredora más combativa de la etapa, que recogerá en el podium.

#### Artículo 11.9º-General Primera Burgalesa

Será líder de estas clasificaciones la corredora mejor situada en la Clasificación General Individual que haya nacido en la Provincia de Burgos.

#### Artículo 12º • PREMIOS. ANEXO: LISTA DE PREMIOS.

Cada uno de los premios podrá considerarse obtenido y repartido a partes iguales por todas y cada una de las participantes en la prueba que pertenezcan al mismo equipo que el ciclista que ocupó la posición en la clasificación que da derecho al premio.

#### Artículo 13º • ANTIDOPAJE

El Reglamento Antidopaje de la UCI se aplicará íntegramente en esta prueba.

El control antidopaje se realizará en un vehículo destinado a este fin y estará situado todos los días en la línea de llegada de cada etapa.

#### Artículo 14º • PROTOCOLO

##### Artículo 14.1º-Líderes

Las corredoras que figuren en el primer puesto de las diferentes clasificaciones generales deberán llevar el maillot distintivo de líder durante el desarrollo de las etapas, pudiendo ostentar en ello la publicidad de su equipo según lo reglamentado. Si una corredora llegara a ostentar el liderato de 2 o más clasificaciones, sólo podrá llevar un maillot de acuerdo con la prioridad de los mismos. Según art 2.6.018 la prioridad será: tiempos, puntos, montaña y joven. En este caso durante el transcurso de la etapa, la o las corredoras siguientes en la clasificación serán quienes lleven el maillot de líder correspondiente.

##### Artículo 14.2º-Protocolo Inicial

Diariamente, la Organización establecerá un orden y un horario de presentación de los equipos al control de firmas de cada etapa.

#### Artículo 14.3º-Protocolo Diario

Al final de cada etapa, la vencedora de la misma y las corredoras líderes de las Clasificaciones Generales, deberán presentarse en el podium, con vestimenta de corredora, para la Ceremonia Protocolaria.

PODIUM	MAILLOT COLOR
VENCEDORA DE ETAPA	
➤ Líder Clasif. Individual General por Tiempos	MORADO
➤ Líder Clasificación General de la Regularidad	VERDE
➤ Líder Clasificación General Montaña	ROJO
➤ Líder Clasificación General Mejor Joven	BLANCO

OTROS GALARDONES
Líder Clasificación Primera Española
Líder Clasificación Primera Burgalesa
Combatividad

Únicamente las clasificaciones marcadas con el símbolo ➤ podrán ostentar el maillot distintivo

Se establece subida al "podium" en cada final de etapa a: Después del protocolo diario la vencedora de la etapa y la líder de la clasificación general por tiempos se presentarán en la sala de prensa.

#### Artículo 14.4º-Protocolo Final

Subirán al podium el equipo vencedor de la 4ª etapa, las 3 primeras clasificadas de la Clasificación General por Tiempos y vencedoras del resto de clasificaciones.

Líder clasificación general individual UCI WWT.

Líder clasificación jóvenes sub23 UCI WWT.

Se aplicará el artículo 2.6.018 bis de la UCI.

#### Artículo 15º • PENALIZACIONES

El baremo de penalizaciones de la UCI es el único aplicable según art. 2.12.001 a 2.12.012. según el capítulo XII.

#### Artículo 16º • PROTECCIÓN MEDIO AMBIENTE

Con el ánimo de dar una imagen positiva del ciclismo y preservar el medio ambiente se ruega a todas las ciclistas no arrojar bidones a la carretera, y al mismo tiempo ofrecer un comportamiento ejemplar en esta disciplina durante el desarrollo de la prueba.

#### Artículo 17º • IMAGEN

Cada equipo participante reconoce que su participación en la carrera autoriza al organizador a reproducir y representar, sin ninguna contraprestación económica, sus nombres, voz, imagen, biografías, historial deportivo así como las marcas de sus equipos y sponsors, para cualquier difusión al público en el mundo entero, durante todo el tiempo acordado actualmente a estos usos por las disposiciones legales vigentes, a objeto de permitir la difusión y promoción de la Vuelta a Burgos.

#### Artículo 18º

Todos los casos no previstos en el presente Reglamento serán resueltos por el Reglamento del Deporte Ciclista de la U.C.I., según los casos.

#### Artículo 19º

Según las disposiciones previstas en los artículos 1.1.006 y 1.1.022 de los reglamentos UCI todas las corredoras inscritas, todos los seguidores y personal técnico de los Grupos Deportivos deberán estar asegurados contra los accidentes que puedan intervenir en el curso de la prueba y sus consecuencias en materia de responsabilidad civil, de gastos médicos, de hospitalización y repatriación hacia su domicilio. Los organizadores no tienen ninguna responsabilidad por los accidentes o los daños causados a terceros y/o a los materiales antes, durante o después de la carrera", siempre y cuando se cumpla con las normas de seguridad establecidas en el reglamento del deporte ciclista de la Unión Ciclista Internacional (1.2.061, 2.2.015 y siguientes).

Así mismo, atendiendo al artículo 1.2.034 se contratará un seguro que cubra los riesgos relacionados con la organización de la prueba.



## ORGANIZATION

> Organiser: Diputación Provincial de Burgos  
 > R.F.E.C License: P-0900000-A  
 > Address: Paseo del Espolón, 34. 09003 Burgos  
 > Telephone: 947 258 650 / Fax: 947 258 649  
 > E-mail: vueltaburgos@diputaciondeburgos.es

## RACE NAME: VUELTA A BURGOS

> UCI Category: 2 WWT WE  
 > Dates: 16th to 19th of May 2024  
 > Executive Director: Sonia Martínez Barrio  
 > Resp. Road Safety: Rodrigo Contreras Elvira

## THE RACE WILL RUN AMONG THE NEXT TOWNS AND KILOMETERS

DATE	ROUTE	KMS
Thursday 16th of May	<b>TERRITORIO ALFOZ:</b> VILLAGONZALO PEDERNALES - BURGOS	123
Friday 17th of May	<b>ESENCIA DEL ROMÁNICO:</b> BRIVIESCA - MEDINA DE POMAR (ALTO ROSALES)	123
Saturday 18th of May	<b>SABOR A RIBERA Y ARLANZA:</b> ROA DE DUERO - MELGAR DE FERNAMENTAL	122
Sunday 19th of May	<b>HISTORIA NATURAL:</b> PEÑARANDA DE DUERO - CANICOSA DE LA SIERRA	122

## CLASSIFICATION AND JERSEYS

Individual Time:	Purple
Points:	Green
King of the Mountain:	Red
Young Rider:	White

## RIDERS AND TEAMS

Riders per team:	6
Technical personnel per team	4
Teams category:	FÉMINAS ÉLITE UCI
Team cars:	1

The prizes will be at least those established by the UCI.

## DATE AND PLACE FOR REGISTRATION AND OFFICIAL MEETINGS

MEETINGS	PLACE	DATE	TIME
<b>OFFICIAL REGISTRATION:</b>	Paseo del Espolón, 34 . Burgos	<b>05/15/24</b>	3.30 pm to 4.45 pm
<b>SPORTS DIRECTORS:</b>	Paseo del Espolón, 34 . Burgos	<b>05/15/24</b>	5.00 pm
<b>COMMISSARIES PANEL:</b>	Paseo del Espolón, 34 . Burgos	<b>05/15/24</b>	6.00 pm
<b>RADIO TOUR:</b>	Paseo del Espolón, 34 . Burgos	<b>05/15/24</b>	3.30 pm

DATE AND PLACE FOR REGISTRATION AND OFFICIAL MEETINGS

## ITINERARY

STAGE	DATE	ROUTE	KMS
<b>1st</b>	05/16/24	<b>TERRITORIO ALFOZ:</b> VILLAGONZALO PEDERNALES - BURGOS	123
<b>2nd</b>	05/17/24	<b>ESENCIA DEL ROMÁNICO:</b> BRIVIESCA - MEDINA DE POMAR (ALTO ROSALES)	123
<b>3rd</b>	05/18/24	<b>SABOR A RIBERA Y ARLANZA:</b> ROA DE DUERO - MELGAR DE FERNAMENTAL	122
<b>4th</b>	05/19/24	<b>HISTORIA NATURAL:</b> PEÑARANDA DE DUERO - CANICOSA DE LA SIERRA	122

### • SPECIFIC REGULATION

#### Article 1 • ORGANISER

The entity of Diputación Provincial de Burgos, with the Federal license issued by the Real Federación Española de Ciclismo, P-0900000-A and domiciled in Paseo del Espolón 34, 09003 Burgos, holder of the Vuelta a Burgos cycle race, organise the "IX VUELTA A BURGOS de FÉMINAS"

#### Article 2 • TYPE OF RACE

La Vuelta a Burgos Féminas is classified as 2WWT WE and the point scales shall be those specified in the article 2.10.017 UCI.

#### Article 3 • PARTICIPATION

Pursuant to article 2.13.005 of the UCI Regulations, the race is open to the participation, by invitation from the Organiser. Moreover, pursuant to article 2.2.003 of the UCI Regulations, the number of team members is limited with a minimum of 4 and a maximum of 6 riders.

#### Article 4 • PERMANENT OFFICE

**BEFORE THE START:** The Permanent Office will be located in the building of Diputación Provincial de Burgos, Paseo del Espolón, 34 Burgos. Tel. 947 258 600, where it will take:

**Registration control and bibs distribution:** Wednesday 15th of May from 3.30 pm to 4.45 pm.

» **Sports Directors Meeting:** Wednesday 15th of May at 5pm. Article 1.2.087 UCI, with the presence of the members of the Technical Jury.

» **Meeting of the International Technical Jury and Commissioners:** Wednesday 15th of May at 6 pm.

» **Security meeting: Pursuant to article 2.2.034 bis:** All drivers and pilots accredited in the race are convened with the UCI International Jury and the Organization on Thursday 16th of May at 11 pm.

» The accreditations for the rest of the personnel will be carried out in Instituto de Deporte y Juventud. Calle Madrid 24, Real Monasterio de San Agustín. Telephone: 947 258 650.

#### Article 5 • RADIO TOUR

The race information will be broadcast on the frequency 163.475 Mhz.

#### Article 6 • NEUTRAL TECHNICAL ASSISTANCE

The technical assistance service is provided by Shimano, who shall provide three cars, one motorcycle and a broom wagon closing the race.

#### Article 7 • COMMUNICATION DEVICES DURING THE RACE

In accordance with article 2.2.024 of the UCI, remote communication devices are authorized with the riders.

#### Article 8 • RACE INCIDENTS IN THE LAST KILOMETERS

Articles 2.06.27 and 2.06.28 are not applicable in case arrival in the mountains.

The stages with arrival in the mountains are the following:

» On 05/17/2024, 2nd stage (Briviesca - Medina de Pomar).

Any discussion concerning arrival qualifications high and before the ascent will be resolved by the Commissaries Panel.

#### Article 9 • BONUSES

(Article 2.6.019 to 2.6.021 UCI) Bonuses are awarded at the finishes of all stages, at a rate of 10, 6 and 4 seconds respectively to the first three classified runners. In these stages, bonuses are also awarded in the intermediate sprints, (one per stage), at a rate of 3, 2 and 1 seconds respectively to the first three classified.

	STAGE	FINISH
1st	3"	10"
2nd	2"	6"
3rd	1"	4"

#### Article 10 • CLOSING CONTROL

According to the time spent by the winner of each stage, the following closing scale will be applied:

<b>1<sup>st</sup> Stage</b>	<b>12%</b>
<b>2<sup>nd</sup> Stage</b>	<b>20%</b>
<b>3<sup>rd</sup> Stage</b>	<b>10%</b>
<b>4<sup>th</sup> Stage</b>	<b>25%</b>



Pursuant to article 2.6.032 of the UCI Regulations, the College of Commissioners can extend the closing scale of control after consultation with the Organizer.

**Article 11 • DIFFERENT CLASSIFICATIONS**

The following classifications are in play:

CLASSIFICATION	JERSEYS
Individual Time	Purple
Points	Green
Queen of the Mountain	Red
Young Rider	White

**Article 11.1 General Individual Time (purple jersey)**

It will be held in accordance with the Cycling Regulations of the UCI (art. 2.6.015).

**Article 11.2 General Individual Points (green jersey)**

It will be obtained by awarding the following score to the fifteen first classified runners in each stage. (art. 2.6.017).

**STAGE POINTS**

POSITION	STAGE POINTS	POSITION	STAGE POINTS
1st	25 puntos	9th	7 points
2nd	20 puntos	10th	6 points
3rd	16 puntos	11th	5 points
4th	14 puntos	12th	4 points
5th	12 puntos	13th	3 points
6th	10 puntos	14th	2 points
7th	9 puntos	15th	1 point
8th	8 puntos		

If in an arrival there is an exaequo in any of the positions of the scores mentioned, to each of the runners included within the exaequo will be awarded the points corresponding to the position where start the same. In case of a tie, will apply the article 2.6.017 UCI the following criteria until the tie is broken.

1. Number of stage victories.
2. General Individual Time Classification.

**Article 11.3 Stage Teams (art. 2.6.016 UCI)**

The daily classification by teams is established by the sum of the three best individual times of each team. In case of equality, the teams will break the tie for the sum of the positions obtained by his three best times on stage. If equality continues, the tie will be broken the teams by the classification of their best rider in the stage classification.

**Article 11.4 General Team Classification (art. 2.6.016 UCI)**

The general team classification is established by the sum of the three best individual times of each team in all the disputed stages. In case of equality, the following criteria will be applied until there is tie-breaker:

1. Number of first places in the daily classification by teams.
2. Number of second places in the daily classification by teams, etc.

If equality continues, the teams will be broken by the ranking of their best rider in the General Individual Time Classification.

It will be eliminated from the General Team Classification on that it is reduced to less than three riders.

**Article 11.5 General Individual Queen of the Mountain (red jersey)**

It will be obtained by the sum of the points obtained by each rider in the high scoring. Being top ranked the one with the most points (2.6.017 UCI). In case of equality in the end of the General Individual Queen of the Mountain Classification the following criteria will apply until there is a tiebreaker:

1. Number of first places in the top of the higher category.
2. Number of first places in the high of the following category and so on.
3. Final of the General Individual Time Classification.

**POINTS:**

POSITION	1 <sup>ST</sup> CATEGORY CLIMB	2 <sup>ND</sup> CATEGORY CLIMB	3 <sup>RD</sup> CATEGORY CLIMB
1st	16 points	10 points	6 points
2nd	12 points	7 points	4 points
3rd	10 points	5 points	2 points
4th	8 points	3 points	1 point
5th	6 points	2 points	
6th	4 points	1 point	
7th	3 points		
8th	2 points		
9th	1 point		
10th			
11th			
12th			

**Article 11.6 General First Young (white jersey)**

Riders born in 2.002 or later will opt for this jersey. The leader of this classification will be the best classified in the general of each day. The final winner will be the best classified in the final General Classification. The best young will wear a white jersey.

**Article 11.7 General First Spanish Woman**

The best runner with a Spanish License of the General Individual Classification, will be the leader of these classifications.

**Article 11.8 Combativeness Prize**

In all stages, the organization will award a prize to the most combative rider of the stage, who will collect in the podium.

**Article 11.9 General First Burgalesa**

The best placed rider will be the leader of these classifications in the General Individual Classification who was born in the Province of Burgos.

**Article 12 • AWARDS. ANNEX: LIST OF AWARDS**

Each of the prizes may be considered obtained and distributed equally to each and every one of the race participants belonging to the same team that the cyclist who occupied the first position in the final classification.

**Article 13 • ANTI-DOPING**

The anti-doping regulations of the UCI are applied in their entirety.

Daily anti-doping controls will be performed using a specially equipped vehicle provided by de Organiser at the finish lines.

**Article 14. • OFFICIAL CEREMONIES**

**Article 14.1 Leaders**

The riders who appear in the first place of the different general classifications must wear the jersey distinctive of leader during the development of the stages, being able to display in it the advertising of their team according to the regulations. If a rider came to hold the lead of two or more classifications, she can only take one jersey according to their priority. According to art 2.6.018 the priority will be: times, points, mountain and best young. In this case, during the course of the stage, the next riders in the classification will be those who wear the appropriate leader's jersey.

**Article 14.2 Initial Protocol**

On a daily basis, the Organization will establish an order and a schedule for the presentation of the teams to the signature control of each stage.

**Article 14.3 Daily Protocols**

At the end of each stage, the winner and the rider's leaders of the General Classifications must get the podium dressed as a rider, for the Protocolary Ceremony.

Climbing to the "podium" is established at each end of the stage to:

PODIUM	JERSEY COLOR
STAGE WINNER	
➤ Leader Individual General Classification by Time	PURPLE
➤ Leader General Classification of Points	GREEN
➤ Leader General Classification Mountain	RED
➤ Leader General Classification Best Young	WHITE
Only the classifications marked with the symbol ➤ may wear the distinctive jersey	

OTHER AWARDS
Leader Classification First Spanish
Leader Classification First Burgalesa
Combativeness

After the daily protocol, the winner of the stage and the leader of the general classification by time will be presented in the press room.

**Article 14.4 Final Protocol**

The winner of the 4th stage, the three first classified in the General Classification by Time, the winners of the rest of the classifications.

Leader individual general classification UCI WWT.  
Youth sub23 classification leader UCI WWT.

Article 2.6.018 bis of the UCI will be applied.

**Article 15 • PENALTIES**

The UCI penalty scale is the only one applicable according to art. 2.12.001 to 2.12.012 chapter XII.

**Article 16 • ENVIRONMENTAL PROTECTION**

With the spirit of giving a positive image of cycling and preserve the environment, is requested to all cyclists not to throw water bottles on the road and at the same time offer exemplary behaviour in this discipline during the course of the race.

**Article 17 • IMAGE**

Each participating team acknowledges that its participation in the race authorizes the organizer to reproduce and represent without any financial consideration, their names, voice, image, biographies, sports history as well as the brands of their teams and sponsors, for any dissemination to the public all over the world, all the time currently accorded to these uses by the provisions current laws, in order to allow the dissemination and promotion of the Vuelta a Burgos.

**Article 18**

All cases not provided for in this Regulation will be resolved by the Cycling Sports Regulations of the UCI, depending on the case.

**Article 19**

According to the provisions set forth in articles 1.1.006 and 1.1.022 of the UCI regulations, all registered riders, all followers and technical staff of the Sports Groups must be insured against accidents that may intervene in the course of the test and its consequences in terms of civil liability, medical expenses, hospitalization and repatriation to your home. The organizers have no responsibility for accidents or damages caused to third parties and/or to materials before, during or after the race", as long as the safety regulations established in the cycling sport regulations of the International Cycling Union (1.2.061, 2.2.015 and following).

Likewise, in accordance with article 1.2.034, insurance will be contracted that covers the risks related to the organization of the test.

## ORGANIZATEUR

> Entité: Excm. Diputación de Burgos  
 > N° Licence R.F.E.C: P-0900000-A  
 > Adresse Sociale: Paseo del Espolón, 34. 09003 BURGOS  
 > Téléphone: 947 258 650 // > Fax: 947 258 649  
 > E-mail: vueltaburgos@diputaciondeburgos.es

## DÉNOMINATION DE L'ÉPREUVE: VUELTA A BURGOS FEMININE

> Catégorie: INTERNACIONALE-ME 2 PRO / UCI EUROPA TOUR  
 > Date de célébration: du 16 au 19 mai 2024  
 > Directeur Exécutif: Sonia Martínez Barrio  
 > Manager Seguridad: Rodrigo Contreras Elvira

## L'ÉPREUVE SE DÉROULERA: ENTRE LES VILLES ET AVEC LES KILOMÈTRES SUIVANTS

DATE	PARCOURS	KMS
Jeudi 16 mai	<b>TERRITORIO ALFOZ:</b> VILLAGONZALO PEDERNALES - BURGOS	123
Vendredi 17 mai	<b>ESENCIA DEL ROMÁNICO:</b> BRIVIESCA - MEDINA DE POMAR (ALTO ROSALES)	123
Samedi 18 mai	<b>SABOR A RIBERA Y ARLANZA:</b> ROA DE DUERO - MELGAR DE FERNAMENTAL	122
Dimanche 19 mai	<b>HISTORIA NATURAL:</b> PEÑARANDA DE DUERO - CANICOSA DE LA SIERRA	122

## CLASSEMENTS ET MAILLOTS

Individuel au temps:	Mauve
Points:	Vert
Montagne:	Rouge
Sprints intermédiaires:	Bleu

## COUREURS ET ÉQUIPES

Nombre de coureurs par équipe	6
Catégorie des équipes	4
Nombre de techniques par équipe	FÉMINAS ÉLITE UCI
Nombre de voitures suiveuses	1

## LIEU D'INSCRIPTIONS ET RÉUNIONS

RÉUNIONS	LIEU	DATE	HEURE
<b>INSCRIPTION OFFICIELLE:</b>	Paseo del Espolón, 34 . Burgos	<b>15/05/24</b>	15:30 a 16:45
<b>DIRECTORS SPORTIFS:</b>	Paseo del Espolón, 34 . Burgos	<b>15/05/24</b>	17:00
<b>COLLÈGE COMMISSAIRES:</b>	Paseo del Espolón, 34 . Burgos	<b>15/05/24</b>	18:00
<b>RADIO TOUR:</b>	Paseo del Espolón, 34 . Burgos	<b>15/05/24</b>	15:30

CETTE ÉPREUVE EST RÉGLÉE PAR LES RÈGLEMENTS UCI EN VIGUEUR

## PARCOURS

ÉTAPE	DATE	LIEU	KMS
<b>1è</b>	16/05/24	<b>TERRITORIO ALFOZ:</b> VILLAGONZALO PEDERNALES - BURGOS	123
<b>2è</b>	17/05/24	<b>ESENCIA DEL ROMÁNICO:</b> BRIVIESCA - MEDINA DE POMAR (ALTO ROSALES)	123
<b>3è</b>	18/05/24	<b>SABOR A RIBERA Y ARLANZA:</b> ROA DE DUERO - MELGAR DE FERNAMENTAL	122
<b>4è</b>	19/05/24	<b>HISTORIA NATURAL:</b> PEÑARANDA DE DUERO - CANICOSA DE LA SIERRA	122

### • RÉGLEMENT PARTICULIER

#### Article 1<sup>er</sup> • ORGANISATION

L'entité Diputación Provincial de Burgos, avec licence fédérative expédiée para la Real Federación Española de Ciclismo, numéro P-0900000A et domiciliée au Paseo del Espolón, 34, 09003 Burgos, titulaire de l'épreuve nommée Vuelta a Burgos, organise la IX "VUELTA A BURGOS FEMININE".

#### Article 2<sup>er</sup> • TYPE D'ÉPREUVE

La Vuelta a Burgos Femmes est classée 2.WWT. WE et attribue les points suivant l'art. 2.10.017 UCI.

#### Article 3<sup>er</sup> • PARTICIPATION

L'épreuve est ouverte sous invitation et selon l'art. 2.13.005 du règlement de UCI. Conformément à l'art. 2.2.003 du règlement UCI, chaque équipe sera composée par un minimum de 4 coureuses et un maximum de 6.

#### Article 4<sup>er</sup> • PERMANENCE

**AVANT LE DÉPART:** la Permanence sera installée à la Diputación Provincial de Burgos, Paseo del Espolón, 34 de Burgos. Teléfono 947-258600, où se réaliseront:

» **Control des inscriptions et remise des dossier:** Mercredi 15 mai, de 15:30h à 16:45h.

» **Reunion des directeurs sportifs:** Mercredi 15 mai, à 17:00h. (art. 1.2.087 Reg.UCI), en présence du Collège des Commissaires.

» **Reunion du jury technique international et collège des commissaires:** mercredi 15 mai à 18:00h.

» **Reunion de Sécurité (art. 2.2.034 bis):** Tous les chauffeurs et pilotes accrédités pour la course sont convoqués à une reunion avec le Président du Jury UCI et l'Organisation qui aura lieu jeudi 16 mai, à 11:00h.

» Les accréditations pour le reste du personnel se réaliseront à l'Institut pour le Sport et la Jeunesse, Calle Madrid 24, Burgos. Teléfono 947 258650.

#### Article 5<sup>er</sup> • RADIO TOUR

Les informations courses sont émises sur la fréquence 163.475Mhz.

#### Article 6<sup>er</sup> • ASISTENCE TECHNIQUE NEUTRE

Le service d'assistance technique neutre est assuré par Shimano à travers 3 voitures et 1 moto, plus la voiture ferme course.

#### Article 7<sup>er</sup> • DISPOSITIFS DE COMMUNICATION EN COURSE

Conformément à l'art. 2.2.024 du Règlement, les dispositifs de communication à distance avec les coureuses sont permis.

#### Article 8<sup>er</sup> • INCIDENTS EN COURSE DANS LES TROIS DERNIERS KILOMÈTRES.

Les art. 2.06.27 et 2.06.28 ne sont pas applicables en cas d'arrivée en côte:

» 17/05/24, 2é étape (Briviesca - Medina de Pomar)

Toute discussion concernant les classements d'arrivées au sommet et avant l'ascension sera résolue par le Collège des Commissaires.

#### Article 9<sup>er</sup> • BONIFICATIONS

Des bonifications sont attribuées aux arrivées de toutes les étapes en ligne, à raison respectivement de 10, 6 et 4 secondes aux trois premiers coureurs classés. Dans ces étapes, des bonifications sont également attribuées dans les sprints intermédiaires, (un par étape), à raison respectivement de 3, 2 et 1 secondes aux trois premiers classés.



	ÉTAPE	ARRIVÉE
1 <sup>è</sup>	3 <sup>''</sup>	10 <sup>''</sup>
2 <sup>è</sup>	2 <sup>''</sup>	6 <sup>''</sup>
3 <sup>è</sup>	1 <sup>''</sup>	4 <sup>''</sup>

#### Article 10° • FERMETURE DE CONTROL. (art. 2.6.032 règlement UCI)

Selon le temps employé par la gagnante de chaque étape, les délais d'arrivée ont été fixés comme suit:

<b>1<sup>è</sup> Étape</b>	<b>12%</b>
<b>2<sup>è</sup> Étape</b>	<b>20%</b>
<b>3<sup>è</sup> Étape</b>	<b>10%</b>
<b>4<sup>è</sup> Étape</b>	<b>25%</b>

Conformément à l'article 2.6.032 du Règlement UCI, le Collège des Commissaires peut prolonger les délais d'arrivée après consultation de l'organisateur.

#### Article 11° • DIFFÉRENTS CLASSEMENTS

Les classements suivants sont établis:

CLASSEMENT	MAILLOT
Classement Général Individuel au Temps	<b>Mauve</b>
Classement Général par Points	<b>Vert</b>
Classement Général Montagne	<b>Rouge</b>
Classement Général Meilleur Jeune	<b>Blanc</b>

#### Article 11.1°–Général Individuel au Temps (Maillot Mauve).

Il se disputera en accord avec le Règlement UCI (art. 2.6.015)

#### Article 11.11.2°–Général par Points. (MAILLOT VERT).

Il s'obtiendra en attribuant la ponctuation aux quinze premières coureuses classées de chaque étape. (art. 2.6.017)

#### POINTS ETAPE

PLACE	POINTS
1 <sup>è</sup>	25 points
2 <sup>è</sup>	20 points
3 <sup>è</sup>	16 points
4 <sup>è</sup>	14 points
5 <sup>è</sup>	12 points
6 <sup>è</sup>	10 points
7 <sup>è</sup>	9 points
8 <sup>è</sup>	8 points

PLACE	POINTS
9 <sup>è</sup>	7 points
10 <sup>è</sup>	6 points
11 <sup>è</sup>	5 points
12 <sup>è</sup>	4 points
13 <sup>è</sup>	3 points
14 <sup>è</sup>	2 points
15 <sup>è</sup>	1 point

Si sur une ligne d'arrivée des coureuses arrivent ex-aequo sur l'un des rangs de ponctuation mentionnés il sera attribué à chacune d'elles les points correspondant à la place où commence le dit ex-aequo. En cas d'égalité on appliquera les critères suivants jusqu'à départager: art. 2.6.018

- Nombre de victoires d'étapes.
- Classement Général Individuel au Temps.

#### Article 11.3°–Équipes Étape. (art. 2.6.016 Règlement UCI)

Le classement journalier par équipe s'établi en additionnant les trois meilleurs temps individuels de chaque équipe. En cas d'égalité, on départagera les équipes en additionnant les places obtenues par leurs trois meilleurs temps de l'étape. Si l'égalité persiste, on départagera les équipes par le classement de leur meilleure coureuse dans le classement de l'étape.

#### Article 11.4°–Général Par Équipes. (art. 2.6.016 Règlement UCI)

Il s'obtiendra pas la somme des trois meilleurs temps individuels de chaque équipe sur toutes les étapes disputées. En cas d'égalité, on appliquera les critères suivants:

- Nombre de premières places au classement journalier;
- Nombre de secondes places au classement journalier;
- Etc...

Si l'égalité continue, on départagera les équipes par le classement de sa meilleure coureuse au classement général individuel.

Sera éliminée du classement général par équipe celle qui se verra réduite à moins de 3 coureuses.

#### Article 11.5°–Général Meilleure Grimpeuse.(Maillot Rouge)

En cas d'égalité, on appliquera les critères suivants:

- Nombre de premières places aux cols de la catégorie plus élevée.
- Nombre de premières places aux cols de la catégorie suivante, aisi successivement.
- Classement final général individuel au points.

#### PONCTUATIONS:

PLACE	1 <sup>è</sup> CATEGORIE	2 <sup>è</sup> CATEGORIE	3 <sup>è</sup> CATEGORIE
1 <sup>è</sup>	16 points	10 points	6 points
2 <sup>è</sup>	12 points	7 points	4 points
3 <sup>è</sup>	10 points	5 points	2 points
4 <sup>è</sup>	8 points	3 points	1 point
5 <sup>è</sup>	6 points	2 points	
6 <sup>è</sup>	4 points	1 point	
7 <sup>è</sup>	3 points		
8 <sup>è</sup>	2 points		
9 <sup>è</sup>	1 point		
10 <sup>è</sup>			
11 <sup>è</sup>			
12 <sup>è</sup>			

#### Article 11.6°–GÉNÉRAL MEILLEURE JEUNE. (MAILLOT BLANC)

Les cyclistes nés en 2002 ou plus tard seront éligibles à ce maillot. Le leader de ce classement sera le meilleur classé au classement général de chaque journée. Le gagnant final sera le mieux classé au Classement Général final. La meilleure jeune femme portera un maillot blanc.

#### Article 11.7°–Général Meilleure Espagnoles

La leader de ce classement sera la coureuse mieux placée dans le Classement Général Individuel, avec une licence espagnole sera le leader de ces classements.

#### Article 11.8°–Prix De La Combativité

Dans toutes les étapes, l'organisation offrira un prix à la coureuse la plus combative de l'étape, qu'elle recevra au Podium.

#### Article 11.9°–Général Première Burgalaise

La gagnante de ce classement sera la coureuse la mieux placée au Classement Général Individuel qui soit née dans la Province de Burgos.

#### Article 12° • PRIX. ANNEXE: BARÈME DES PRIX

Chaque récompense pourra être considérée obtenue et partagée à parts égales par tous les membres participant à l'épreuve qui appartiennent au même groupe sportif que la coureuse qui a obtenu le classement qui donne droit au prix.

#### Article 13° • ANTIDOPAGE

Le règlement antidopage de l'UCI s'applique intégralement à l'épreuve.

Le contrôle antidopage aura lieu dans un véhicule prévu à tel effet et qui sera situé sur la ligne d'arrivée de chaque étape.

#### Article 14° • PROTOCOLE

##### Article 14.1°–Leaders

Les coureuses qui figurent au premier poste des différents classements généraux devront porter le maillot correspondant durant le déroulement des étapes, pouvant y afficher une publicité de son équipe selon le règlement. Si une coureuse était leader de 2 ou plusieurs classements, elle ne portera que le plus important (art. 2.6.018) étant la priorité temps, points, montagne et jeune. Dans ce cas, durante le parcours de l'étape, la ou les coureuses suivantes aux classements seront celles qui porteront le maillot correspondant.

#### Article 14.2°–Protocole initial

Chaque jour, l'Organisation marquera l'horaire de Présentation des Équipes au Contrôle de Signatures de chaque étape.

#### Article 14.3°–Protocole Journalier

A la fin de chaque étape, la gagnante de celle-ci et les leaders des classements généraux devront se présenter au podium, en tenue de course, pour la cérémonie protocolaire. La montée au "Podium" est établie pour chaque fin d'étape à:

PODIUM	MAILLOT COULEUR
VAINQUEUR DE L'ÉTAPE	
➤ Leader Classement Général Individuel au Temps	<b>MAUVE</b>
➤ Leader Classement Général par Points	<b>VERT</b>
➤ Leader Classement Général Montagne	<b>ROUGE</b>
➤ Leader Clasificación General Meilleur Jeune	<b>BLANC</b>
Seulement les classifications marquées du symbole ➤ peuvent porter le maillot distinctif	
AUTRES PRIX	
Leader Classement Première Espagnole	
Leader Classement Première Burgalaise	
Combativité	

Après le protocole journalier, la gagnante de l'étape et la leader du classement général au temps se présenteront en Salle de Presse.

#### Article 14.4°–PROTOCOLE FINAL

Devront monter au Podium l'équipe ayant gagné la 4<sup>e</sup> étape, les 3 premières classées au Classement Général au

Temps, les gagnantes des autres classements. Leader du classement général individuel UCI WWT. Leader du classement UCI WWT jeunes sub23.

#### Artículo 15° • PENALISATIONS

Le barème de pénalisations de l'UCI est le seul applicable, selon le chapitre XII.

#### Article 16° • PROTECTION DE L'ENVIRONNEMENT

Afin de donner une image positive du cyclisme et de préserver l'environnement, nous prions à toutes les cyclistes de ne pas jeter les dibons sur la route mais également d'offrir un comportement exemplaire de cette discipline durante le déroulement de l'épreuve.

#### Article 17° • DROITS D'IMAGE

Chaque équipe participante reconnait que sa participation dans la course autorise l'organisateur à reproduire et représenter, sans aucune contrepartie économique, leur nom, voix, image, biographie, historique sportif, ainsi que les marques de leur équipe et sponsors, pour toute diffusion publique au monde entier, durant le temps accordé actuellement à cet effet par les dispositions légales en vigueur, afin de permettre la diffusion et promotion de la Vuelta à Burgos.

#### Article 18°

Tous les cas non prévus dans le présent Règlement seront résolus par le Règlement du Sport Cycliste de l'UCI, selon les cas.

#### Article 19°

Conformément aux dispositions prévues aux articles 1.1.006 et 1.1.022 du règlement UCI, tous les coureurs inscrits, tous les suiveurs et le personnel technique des Groupements Sportifs doivent être assurés contre les accidents pouvant intervenir au cours de la course. test et ses conséquences en matière de responsabilité civile, de frais médicaux, d'hospitalisation et de rapatriement à votre domicile. Les organisateurs n'ont aucune responsabilité pour les accidents ou dommages causés à des tiers et/ou au matériel avant, pendant ou après la course", tant que les règles de sécurité établies dans le règlement du sport cycliste de l'Union Cycliste Internationale (1.2.061, 2.2 .015 et suivantes).

De même, conformément à l'article 1.2.034, une assurance sera contractée couvrant les risques liés à l'organisation de l'épreuve.

#### PREMIOS IX VUELTA A BURGOS FÉMINAS AWARDS

RANKING	CLASS 1-4 DAYS	GENERAL
1st	735 €	1.470 €
2nd	440 €	880 €
3rd	310 €	620 €
4th	280 €	560 €
5ht	265 €	530 €
6th	240 €	480 €
7th	200 €	400 €
8th	170 €	340 €
9th	170 €	340 €
10th	170 €	340 €
11th-15th	110 €	220 €
16-20	80 €	160 €
<b>TOTAL</b>	<b>3.930 €</b>	<b>7.860 €</b>

RANKING	1st	2nd	3rd
GENERAL CLASSIFICATION TIME	100	50	25
GENERAL MOUNTAIN	100	50	25
GENERAL BEST YOUNG	75	50	25
GENERAL TEAMS	200	100	75
1st BURGALESA	100		
COMBATIVENESS	25		
1st SPANISH	100		

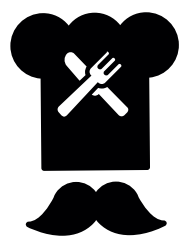
AWARDS SUMMARY	
STAGES (3930 x 4 )	<b>15.720 €</b>
GENERAL INDIVIDUAL TIME	<b>7.860 €</b>
GENERAL TEAMS	<b>375 €</b>
GENERAL INDIVIDUAL POINTS	<b>175 €</b>
GENERAL QUEEN OF THE MOUNTAIN	<b>175 €</b>
GENERAL FIRST YOUNG	<b>150 €</b>
FIRST BURGALESA	<b>100 €</b>
COMBATIVENESS	<b>100 €</b>
FIRST SPANSIH	<b>100 €</b>
<b>TOTAL</b>	<b>24.755 €</b>

Paid through the Centralized Prize Money Management Platform (CPM)	To	%
Contribution to CPM / Contribución au CPM	CPA	1.82%

**NUESTRA META:  
LLEVAR EL **CICLISMO**  
A LO MÁS ALTO**



ASISTENCIA TÉCNICA OFICIAL  
**SHIMANO**



**LAS GASTRO  
RUTAS**

**Burgos**  
*alimenta*

DESCÚBRELAS EN:  
[www.burgosalimenta.com](http://www.burgosalimenta.com)



RUTA DE LAS BRAVAS  
Y LA CERVEZA



RUTA DE LA  
OLLA PODERIDA



RUTA DE  
LAS SETAS



RUTA DE  
LA MORCILLA



RUTA DEL  
JAMÓN SERRANO



RUTA DE VINOS  
RIBERA DEL DUERO



RUTA DEL  
QUESO DE BURGOS



RUTA DE LA  
OLLA FERROVIARIA



RUTA DEL  
LECHAZO



RUTA DEL  
CHACOLÍ BURGALÉS



RUTA DEL  
EBRO Y LA TRUCHA



RUTA DE VINOS  
ARLANZA



RUTA DE  
LA HUERTA



# SKODA

La pasión por la carretera nos  
une para daros el mejor apoyo.



**SKODA**  
We **Love** Cycling  
Únete en [WELOVECYCLING.ES](https://www.welovecycling.es)

Síguenos en nuestro perfil de Instagram  
[@skoda\\_welovecycling\\_es](https://www.instagram.com/skoda_welovecycling_es)



IX. EDICIÓN FEMENINA  
**VUELTA  
A BURGOS**



# Provincia de Burgos

origen y destino



**DIPUTACIÓN  
DE BURGOS**