

SALIDA

Burgos



PLAZA DEL REY SAN FERNANDO

“BURGOS ECLIPSA”

Recorrido neutralizado 6,3 kms

BU-627 por Villatoro



km **0**

Salida real. N-627

Monasterio de Fresdelval

42° 23' 18.8" N 3° 41' 28.4" W

42.388567, -3.691207



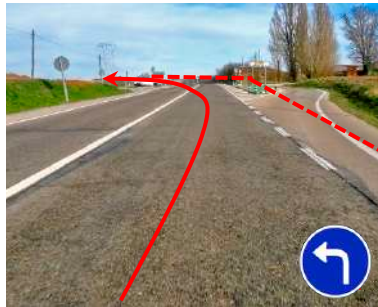
km **0,7** N-623 / N-627

Giro a la izda. **POR CARRIL IZQUIERDO**

Tomar **EN SENTIDO CONTRARIO**

Incorporarse a BU-V-6279

Cerrar cruce izda. Villarmero km 2,5



km **3,2** Sotragero

PRECAUCIÓN travesía con 3 resallos

Precaución asfalto en zona central

Cerrar calles + plaza dcha

Cerrar cruce izda. Arroyal



km **6,2** Villanueva de Río Ubierna

PRECAUCIÓN curva en descenso

3 resallos

Cerrar 2 cruces dcha



km **9,5** BU-V-6279

Cruce dcha. Quintanaortuño km 9,2

Continuar recto por BU-V-6011

Comienza GPM

Travesía Celadilla - Sotobrín



km **10,7** BU-V-6011



ALTO DE LAS REBOLLEDAS
GPM 3ª Categoría



km **13,0** Las Rebolledas

PRECAUCIÓN travesía en descenso

3 resaltos

Cruce Mansilla km 16,2

Incorporarse a BU-622



km **16,5** Mansilla de Burgos

3 resaltos

Cruce Zumel izda. Km 17

Cruce La Nuez de Abajo izda



km **18,9** Miñón

Travesía con 3 resaltos

Cruce Ros izda. km 19,3

Continuar recto por BU-622



km **21,0** Santibáñez de Zarzaguda

Travesía con 4 resaltos

Cerrar calles travesía



km **25,8** Huérmeces

PRECAUCIÓN paso estrecho 3,8m

Cruce Ruyales km 26,8

GEOPARQUE LAS LORAS



km **30,5** BU-622

Giro 90° a la izquierda

Puente estrecho 3,4m

Continuar por BU-V-6273

Calzada estrecha 12kms



km **32,1** S. Pantaleón del Páramo

Travesía con 3 resaltes

Doble curva en travesía

Precaución curva km 34,0



km **34,1** Quintanilla Pedro Abarca (1)

Precaución travesía



km **34,2** Quintanilla Pedro Abarca (2)

Paso estrecho, bordillos

PRECAUCIÓN rampa en lado derecho

Continuar por camino a Acedillo

Bache a la derecha km 34,7



km **39,3** Acedillo (1)

Doble curva a la izquierda

Travesía ESTRECHA



km **39,4** Acedillo (2)

Curva a la derecha en descenso

PRECAUCIÓN PASO ESTRECHO 3,4m

Cerrar caminos entrada y salida

Precaución descenso 1,5kms



km **42,4** Coculina

Giro pronunciado a la derecha en rampa

Incorporarse a CL-633

Comienza GPM



km **43,9** BU-601 / CL-633



ALTO DE COCULINA
GPM 3ª Categoría



km **51,7** La Nuez de Arriba (ext.)

PRECAUCIÓN descenso pronunciado

Cerrar cruces derecha



km **53,0** BU-601 / CL-633

Giro a la derecha

Precaución isletas

Continuar por N-627

Revisar asfalto zona dcha.



km **53,2** N-627

PRECAUCIÓN bolardos en el centro

Pasar por ambos lados



km **54,0** N-627

Bolardos en calzada

Estrechamiento a carril izdo

Giro a la izquierda por ramal

Tomar POR SENTIDO CONTRARIO



km **55,2** Montorio (1)

Resalto en descenso
Giro 90° a la izquierda



km **55,7** Montorio (2)

PRECAUCIÓN travesía estrecha
Continuar por Calle Sta. Coloma
Cerrar cruces en camino



km **55,8** Montorio (3)

PRECAUCIÓN travesía estrecha
Salida por Camino Fuente Francés
Contenedor a la salida
Cerrar cruces en camino



km **58,1**



**ALTO DE LA ERMITA
DE LAS MERCEDES
GPM 3ª Categoría**



km **60,5** Camino de Quintanilla

Precaución puente en curvas
Giro 90° a la izquierda km 61,1
Incorporarse a N-623
Revisar cruces y estado calzada



km **66,6** N-623

Giro a la derecha por ramal
Continuar por CL-633 10kms



km **67,4** Masa

Travesía con 3 resaltos

Cerrar calles

Cerrar cruce Quintanaloma PK 13,8



km **77,0** CL-333

Giro a la dcha. por ramal

Incorporarse a CL-629

Zona adelantamiento



km **77,0** CL-629

Cruce Abajas km 80,6

Cruce La Cabañuela - R.S.U

3 Cruces Hontomín 85,8

Resto cruces 88 - 91,7 - 94,1



km **78,6** Cernégula

Curva tras descenso

Precaución asfalto central

Cerrar salidas + E.S



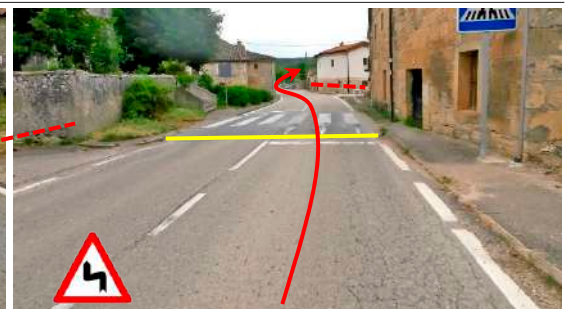
km **94,7** Peñahorada

CRUCE CON VÍA VERDE

Travesía con 3 resaltos

Zona de curvas

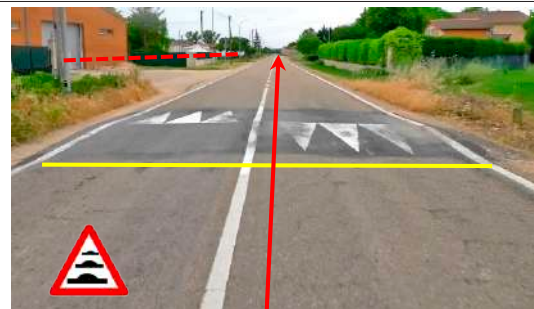
Cunetas y cruce cantera km 98,5



km **99,3** Villaverde Peñahorada

Travesía recta

con 4 resaltos



km **101,3** CL-629

Giro 90° a la izquierda
Incorporarse a BU-V-5008

CRUCE CON VÍA
VERDE KM 101,7



km **104,1** Rioseras (1)

Travesía con 4 resaltos
PRECAUCIÓN estrechamientos
Cerrar calles



km **104,5** Rioseras (2)

PRECAUCIÓN estrechamientos
Cerrar calles
Cerrar cruce salida
Cerrar urbanización izda



km **106,0** BU-V-4100

Giro 90° a la derecha
Precaución puente en curva
Precaución asfalto en km 107,8



km **109,0** Riocerezo (1)

PRECAUCIÓN travesía
pasos estrechos



km **109,3** Riocerezo (2)

Paso estrecho
Giro 90° a la derecha
Precaución alcantarillas
Incorporarse a BU-V-5021



km **114,7** Hurones

111,2 agujero centro
Cruce Golf km 112,1
Travesía en descenso
3 resaltos



km **117,5** BU-V-5021

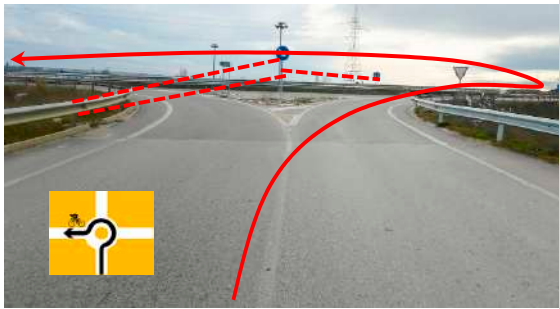


**SPRINT
INTERMEDIO**



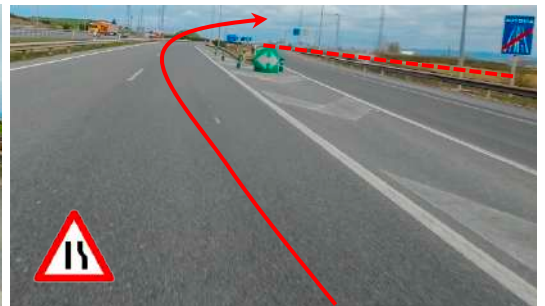
km **119,8** BU-V-5021

Rotonda giro a la izquierda
Tomar 3ª salida: ramal BU-30
Incorporarse a BU-30
Cerrar salidas/entradas



km **120,7** BU-30

Precaución bolardos en incorporación
BU-30: Cerrar salida 24
Continuar recto por BU-30
Incorporarse a E-5/A-1



km **122,2** A-1 / E-5

Continuar recto por E-5 / A-1
Cerrar incorporaciones a Autovía



km **123,7** A-1 / E-5

Continuar recto por E-5 / A-1
Tomar salida 245 a la derecha
Incorporarse a BU-V-5575
Cerrar Salida Pol. Ind. (La Bureba)



km **124,5** A-1 / E-5

Salida 245

Rotonda giro a la derecha

Incorporarse a N-120

3 kms a META

Cerrar Asebutra + salidas



km **125,4** N-120

Rotonda continuar recto

2 kms a META

Cerrar calles

Cerrar salidas fábricas



km **126,5** Burgos
N-120

PRECAUCIÓN paso inferior 200m

900m a META

Cerrar ramal salida/entrada



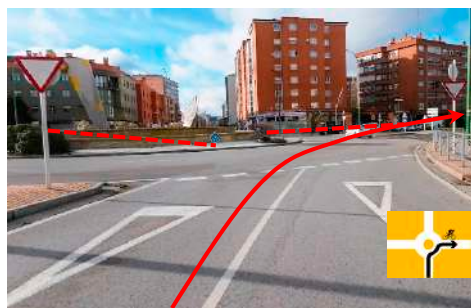
km **126,9** Burgos
Avda. Constitución

Rotonda giro a la derecha

500m a META

Continuar por Avda. Derechos Humanos

Cerrar calles + salida Centro Salud



km **127,2** Burgos
Avda. de los Derechos Humanos

150m a META

Desvío vehículos a la derecha



km **127,4**

META
BURGOS

Avenida de los Derechos Humanos

