

SALIDA

Castrojeriz



**CAMINO DE SANTIAGO
"PATRIMONIO ENOLÓGICO"**

Salida neutralizada 0,6 kms

Por BU-400 direcc. Villaquirán de los Inf.

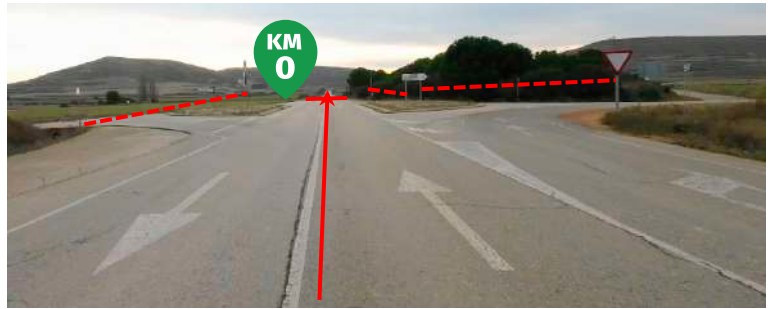


KM 0

Salida real. BU-400

42° 16' 56.5" N 4° 07' 54.7" W

42.282347, -4.131846



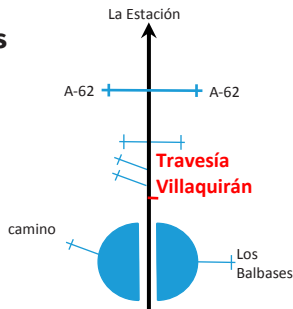
km 12,8

Villaquirán de los Infantes

Travesía con bandas reductoras

Doble curva en travesía

Cerrar 3 cruces: 4,7 - 7,7 - 12,7



km 13,6

BU-400

Incorporaciones A-62

Travesía La Estación

Continuar recto por BU-101 km 14,1

Cerrar cruces tras puente (dcha.)



km 15,8

Pampliega

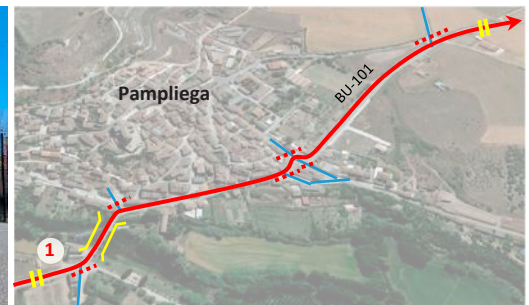
Bandas fresadas a entrada y salida

PRECAUCIÓN puente estrecho

Travesía con paso estrecho

Cruce Presencio (izquierda) a la salida

Cruces Palazuelos de Muñó km 17,4



km 24,0

Santa María del Campo

Bandas fresadas a la entrada

Asfalto en zona central. 3 resaltos

Cerrar cruce + calles travesía

Continuar por BU-101 dirección Villahoz



km **25,5** BU-P-1001

Giro pronunciado a la izquierda
km 26,6 Rotonda giro derecha
 Incorporarse a BU-V-5575. E. S.
 Mahamud km 28,7



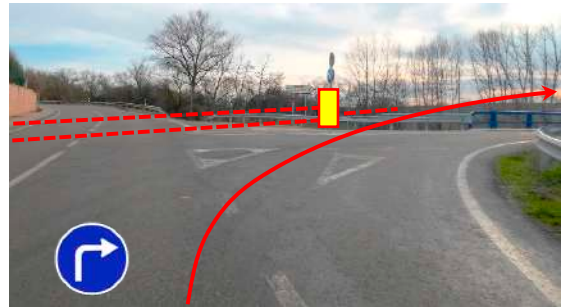
km **34,3** Villahoz

Estrechamiento isleta central
Tomar POR CARRIL IZQUIERDO
 Incorporarse a N-622 dirección Lerma
 Cerrar cruce BU-V-1000 (izda.)



km **39,7** Tordómar

Curva izda. tras descenso
Giro 90° a la derecha. Puente
 Continuar por BU-V-1144
 Cerrar camino fútbol + cruce



km **44,5** Paúles del Agua

PRECAUCIÓN travesía estrecha
PRECAUCIÓN paso estrecho 4,5m
 Cruce Avellanosa en curva km 46,6



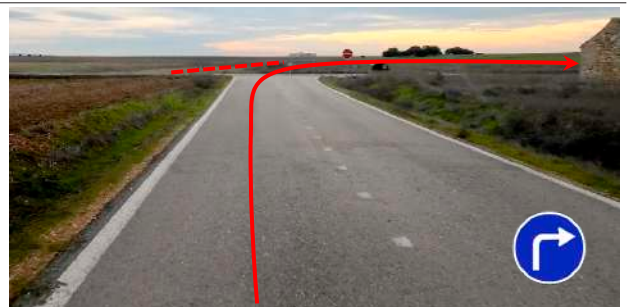
km **48,4** BU-V-1144

Giro 90° a la izquierda
 Cerrar cruce Torrecitores del Enebral
 Continuar por BU-V-1141 dirección Iglesiarrubia
 Cerrar 3 salidas y cruce Avellanosa de Muñó km 49



km **51,5** BU-V-1141

Giro 90° a la derecha
 Continuar por BU-114 dirección Villafruela



km **60,0** Villafruela

- Travesía recta 4 resaltes
- Giro a la izda. por BU-P-1131
- Cerrar cruce piscinas izda.
- Cerrar cruce Cilleruelo + calles



km **70,5** Torresandino

- Precaución travesía con 4 resaltes
- Cerrar calles a centro urbano
- Cerrar calles a la salida



km **71,8** BU-P-1131

- Giro 90° a la izquierda
- Continuar por BU-113
- Cerrar camino + cruce Torresandino

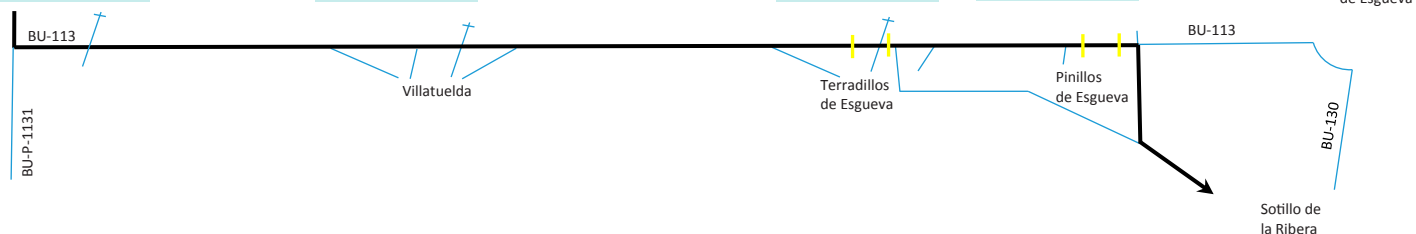


km **71,8** BU-113

km **74,5**

km **77,9**

km **78,7**



km **78,9** Pinillos de Esgueva

- Giro 90° a la derecha
- PRECAUCIÓN travesía en mal estado
- Incorporarse a BU-V-1134
- Caminos bodegas



km **82,4** BU-V-1134

- PRECAUCIÓN curvas en descenso
- Rotonda giro a la derecha km 83,4
- Incorporarse a BU-130



km **84,3**

Sotillo de la Ribera

Travesía 1,2km

Precaución asfalto zona central

Cerrar calles travesía + cruce izda.

Caminos bodegas + C. I. Lana km 89,1



km **90,5**

BU-130

PELIGRO señal en calzada

Pasar **POR AMBOS LADOS**

Continuar recto por carril derecho en intersección



km **90,6**

BU-130

PELIGRO isletas

Continuar recto

Travesía: resaltos



km **90,8**

La Horra

Travesía en descenso 1km

Precaución estrechamiento

4 resaltos

Cerrar calles travesía + salida



km **96,6**

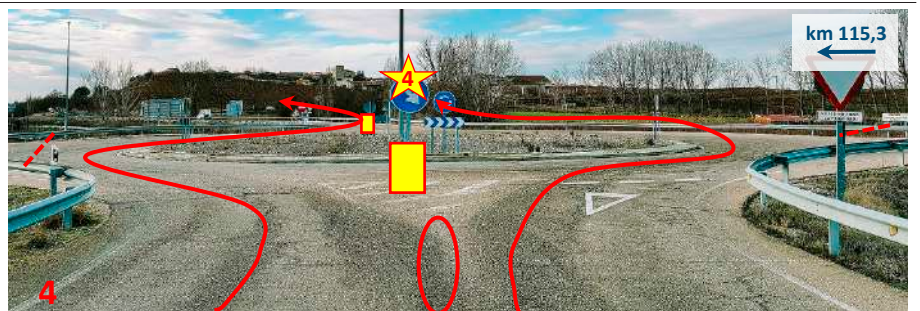
BU-130

PRECAUCIÓN rotonda

PELIGRO señales en calzada a entrada y salida

Continuar recto por ambos lados

Gravilla raquetas entrada y salida



km **96,8**

BU-130

PRECAUCIÓN rotonda

Señales en calzada

Giro a la derecha

Gravilla raquetas



km **97,5** Roa



SPRINT INTERMEDIO

SEDE DENOMINACIÓN DE ORIGEN RIBERA DEL DUERO



km **98,0** Roa

N-629

Giro 90° a la derecha

Precaución alcantarilla

Incorporarse a BU-P-1101

Cerrar calles + Bodegas



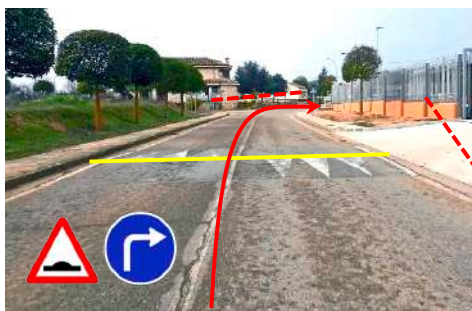
km **102,9** Pedrosa de Duero

Precaución resaltos (3)

PRECAUCIÓN giro 90° a la derecha

Continuar por BU-132

Hundimiento derecha km 104,1



km **105,3** Boada de Roa

Precaución resaltos (3)

Puente en descenso

Bache en descenso km 106,5



km **107,5** Quintanamanvirgo

Travesía con 4 resaltos

Doble curva en travesía

Cerrar cruce Guzmán

Calles y entradas travesía



km **109,5** Anguix

PRECAUCIÓN resaltos en descenso

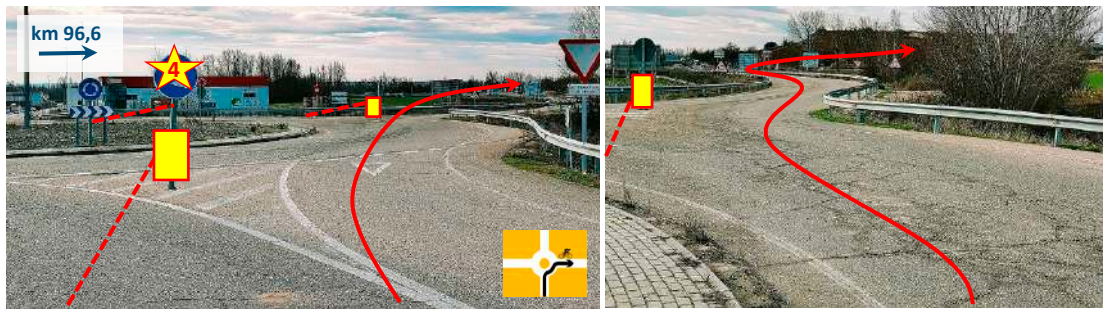
PRECAUCIÓN giro 90° a la derecha

Continuar por BU-P-1324



km **115,3** BU-P-1324

PRECAUCIÓN rotonda
Señales en calzada
Giro a la derecha
Gravilla raquetas



km **115,6** BU-130

PRECAUCIÓN rotonda
Señales en calzada
Giro a la derecha
Gravilla raquetas



km **116,7** Roa N-629

Giro 90° a la derecha
PRECAUCIÓN travesía en mal estado
Incorporarse a BU-P-1101
Bodegas



km **120,8** BU-P-1101

600m a Meta
Desvío vehículos a la derecha



km **121,4** Pedrosa de Duero

META
BODEGAS
VIÑA PEDROSA



VueltaBurgos



VueltaBurgos



vueltaburgos



Y EN STREAMING: www.idj.burgos.es - www.vueltaburgos.com