

SALIDA



Busto de Bureba

“TERRITORIO OBARENES”

Salida neutralizada 1 km

Por BU-504 y N-232

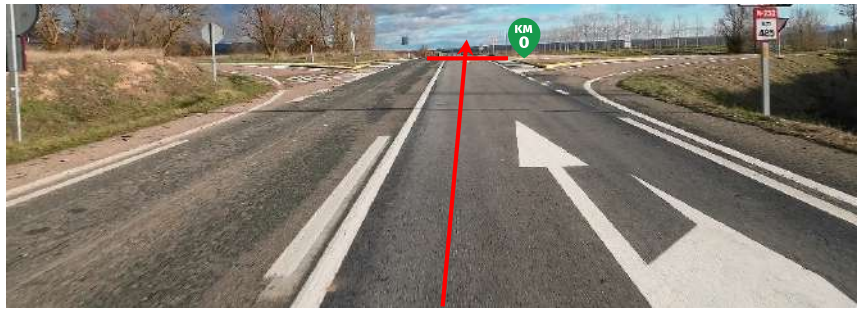
KM 0

Salida real. N-232

42°40'08.3"N 3°14'48.1"W

42.668982, -3.246703

N-232 PK 485



km **2,6**

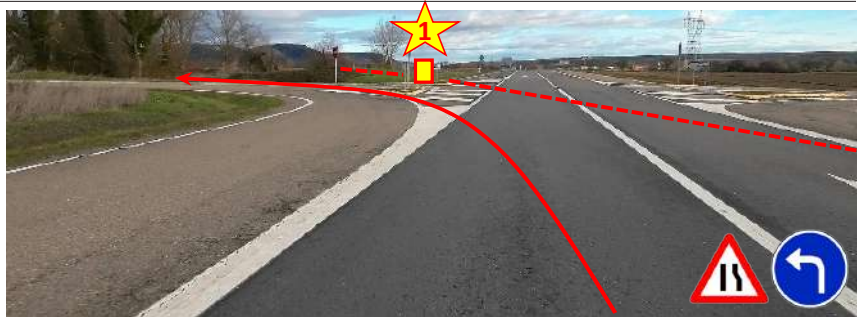
N-232

Giro 90° a la izquierda

Precaución isleta y ESTRECHAMIENTO

Tomar **POR RAMAL IZQUIERDO**

Incorporarse a BU-V-5207



km **6,1**

Miraveche

PRECAUCIÓN travesía

Curva a la izquierda en travesía

Barro y caminos fincas



km **9,6**

Cascajares de Bureba

Resaltos a entrada y salida

Doble giro en travesía

Continuar por BU-V-5206

Comienza GPM



km **10,7**

BU-V-5206

Giro 90° a la derecha

Incorporarse a BU-504

2,3 kms GPM



km **13,0** BU-504



PORTILLO DE BUSTO
GPM 3ª Categoría



km **15,0** La Aldea del Portillo de Busto

Descenso con curvas enlazadas
Continuar recto por BU-504
Cruce La Aldea km 16,4



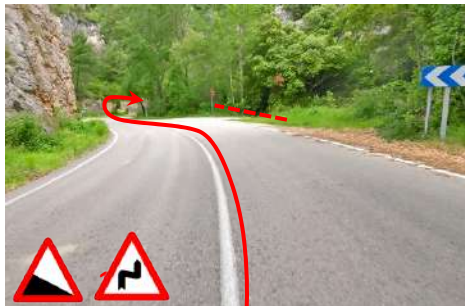
km **20,0** Ranera

Travesía en descenso
Cerrar calles
Cerrar restaurante a la salida



km **23,1** BU-504

PELIGRO curvas en descenso PK 7-4
Puente doble curva



km **23,5** Tobera

PRECAUCIÓN curvas en descenso
Cerrar parking
Cerrar 3 accesos Tobera
Curva izquierda km 24,9



km **25,3** Frías

Curva a la izquierda
PRECAUCIÓN paso estrecho
Cerrar calles + parkings dcha
Cerrar 3 cruces izda. + albergue



km **29,7** BU-504

Giro a la derecha

Continuar por BU-530 durante 150m

Giro a la izquierda

Continuar dirección Cormenzana



km **30,3** Quintana Martín Galíndez (exterior)

Seguir recto dirección Cormenzana

Giro 90° a la izquierda

Cerrar accesos Quintana M. G



km **30,7** Cormenzana

Cruce izda. km 31,1

Cruce dcha. Leciñana km 31,6

Agujero centro 33,6

Cruce dcha. Parayuelo km 34



km **35,5** Hedeso (exterior)

Giro 90° a la izquierda en desnivel

PRECAUCIÓN curva en descenso

Cerrar entradas Hedeso km 35,2

Bache izda. km 35,8 + puente 37,3



km **36,5**

Extramiana ←

Santa Coloma



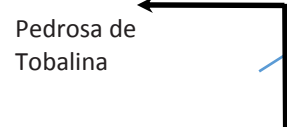
38,2

La Orden

Pedrosa de Tobalina

BU-532

Extramiana



km **40,2** Pedrosa de Tobalina

Giro a la derecha

Continuar por BU-550

DESFILADERO DEL JEREA

Puente La Orden km 40



km **40,2** BU-550

DESFILADERO DEL JEREA

Cruce Valujera PK 9,5

Cruce Hierro PK 10,4

Cruce Quintana Entrepeñas PK 11,5



km **48,5** Criales (exterior)

Giro a la izquierda

Precaución isletas

Incorporarse a BU-551 durante 2,3 kms



km **50,7** BU-551

Giro pronunciado a la izda. en rampa

Giro pronunciado a la dcha. en rampa

Incorporarse a BU-V-5511



km **56,4** BU-V-5511

Cruce Betarrés izda. km 54,7

Cruce Alto PK 6

PRECAUCIÓN curvas en descenso PK 6-5



km **58,1** Bóveda de la Ribera (ext.)

PRECAUCIÓN curvas

Cruce Bóveda

Cruce Rosales PK 2,5

Caminos PK 1



km **63,3** BU-V-5511

Giro 90° a la derecha

Incorporarse a BU-551 durante 400m

Precaución asfalto en mal estado

Gravilla



km **63,7** La Cerca

Giro a la izquierda

Incorporarse a BU-V-5515

Precaución travesía

Cerrar calles



km **64,5** BU-V-5515

Giro a la izquierda en desnivel

Incorporarse a BU-V-5517

Calzada ESTRECHA durante 7 kms

Caminos



km **66,8** La Riba

PRECAUCIÓN travesía estrecha

PRECAUCIÓN estrechamiento a la salida

PRECAUCIÓN cuneta derecha

Possible suciedad en calzada a la salida



km **68,2** Recuenco

PRECAUCIÓN travesía estrecha

PRECAUCIÓN saliente escalera

Camino derecha salida

JUNTA DE TRASLALOMA



km **69,6** Tabliega

Giro a la izquierda por BU-V-5517

Travesía

Possible suciedad en calzada a la salida

MERINDAD DE MONTIJA



km **71,9** Quintanilla de Pienza

Giro 90° a la izquierda

Incorporarse a N-629

Cruce Céspedes (dcha.) km 73,2

Cruces Santurde, R. S. U., Villamezán



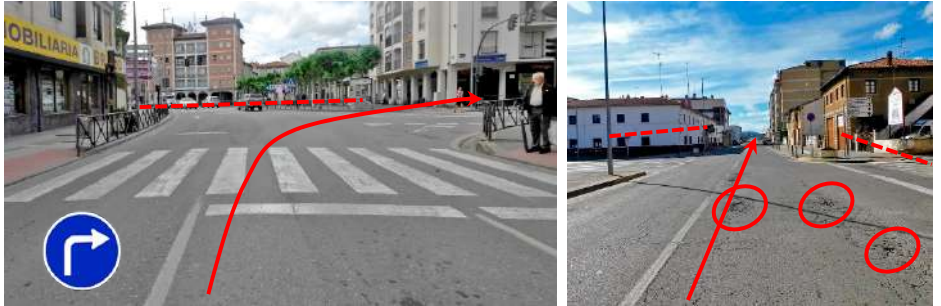
km **78,1** Medina de Pomar (1)

Cerrar E. S. , Hipermerc. , Pol. Ind. , Pomar
Precaución travesía 1,5+1,2 kms
Continuar por N-629



km **80,1** Medina de Pomar (2)

Travesía
Giro 90° a la derecha
Incorporarse a CL-628 (Av. Santander)
Paso por META km 80,7



km **80,7** Medina de Pomar
Avenida de Santander

SI SPRINT INTERMEDIO



km **81,2** Medina de Pomar (salida)

Precaución rotonda
Continuar recto por ambos lados
Señales a entrada y salida
Continuar recto por CL-628
Cerrar salida derecha



km **81,7**

83,3

84,5

85,1

85,9

87,1

87,6

Urbanización

Villarias

circuito

Santa Cruz de Andino

Circunvalación

Urbanización

Villanueva de Lastra

Quintanilla de los Adrianos

CL-628

Cementerio

Villarcayo

km **87,6** Villarcayo (1)

Precaución travesía
2 pasos elevados
Curvas enlazadas
Cerrar circunvalación km 87,1



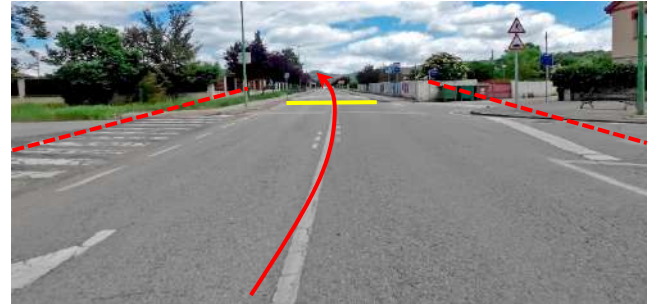
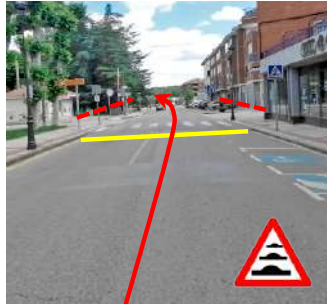
km **87,7** Villarcayo (2)

- Giro 90° a la derecha
- Incorporarse a CL-629
- 4 pasos elevados
- Cerrar calles y E. S



km **88,5** Villarcayo (3)

- 2 pasos elevados
- Cerrar Estación Bus, piscinas
- Travesía Villacomparada
- Cerrar cruce Torme + EDAR



km **91,8** Bocos

- Paso elevado
- Cruce Céspedes (dcha.)
- Comienza GPM
- Cruce Fresnedo (izda.)



km **95,1** CL-629



ALTO DE BOCOS
GPM 3ª Categoría



km **97,0** Gayangos (1)

- Precaución descenso pronunciado
- Giro 90° a la derecha
- Travesía con pasos estrechos
- Cerrar calles + plaza



km **97,3** Gayangos (2)

- Travesía con pasos estrechos
- Continuar por BU-V-5413
- Calzada estrecha durante 3,2 kms
- Posible suciedad caminos



km **99,6** **Bárcena de Pienza**

Travesía 1,2 kms

Precaución 4 resaltos

Cerrar caminos antes y después



km **100,4** **BU-V-5413**

PRECAUCIÓN 2 puentes estrechos 3,7m

Cerrar caminos



km **100,5** **Quintanilla de Pienza**

Giro 90° a la derecha

Incorporarse a N-629



km **101,9** **N-629**

Giro 90° a la derecha

Incorporarse a BU-V-5411

Calzada estrecha durante 7 kms

Cruce Barriosuso dcha. km 104,1



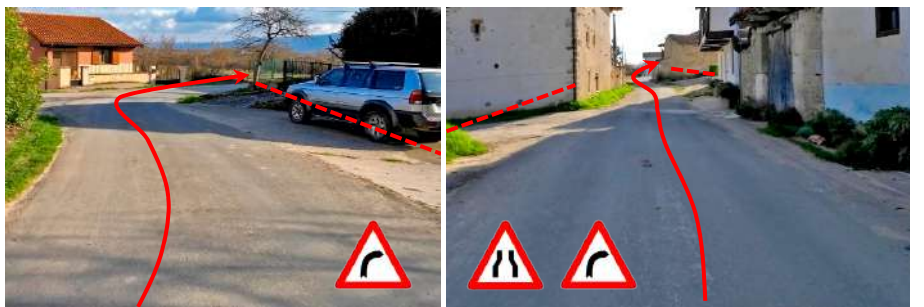
km **105,4** **Céspedes**

PRECAUCIÓN travesía estrecha

Curva a la derecha en pendiente

Cerrar calles

PRECAUCIÓN descenso km 107



km **108,5** **BU-V-5411**

Giro 90° a la derecha

Incorporarse a CL-629

Comienza GPM

Cruce Fresnedo (izda.)



km **111,6** CL-629



ALTO DE BOCOS
GPM 3ª Categoría



km **113,5** Gayangos (1)

- Precaución descenso pronunciado
- Giro 90° a la derecha
- Travesía con pasos estrechos
- Cerrar calles + plaza



km **113,9** Gayangos (2)

- Travesía con pasos estrechos
- Continuar por BU-V-5413
- Calzada estrecha durante 3,2 kms
- Posible suciedad caminos



km **116,1** Bárcena de Pienza

- Travesía 1,2 kms
- Precaución 4 resaltos
- Cerrar caminos antes y después



km **116,8** BU-V-5413

PRECAUCIÓN 2 puentes estrechos 3,7m



km **117,0** Quintanilla de Pienza

- Giro 90° a la derecha
- Incorporarse a N-629
- Cruce Céspedes (dcha.) km 118,3
- Cruces Santurde, R. S. U. , Villamezán



km **123,2** Medina de Pomar (1)

Cerrar E. S., Hipermercado

Cerrar Pol. Ind., Pomar

Precaución travesía 1,5 kms

Continuar por N-629



km **125,2** Medina de Pomar (2)

Travesía

Giro 90° a la derecha

Incorporarse a CL-628 (Av. Santander)

670m a META



km **125,4** Medina de Pomar (3)

Avenida de Santander

Continuar recto por CL-628

450m a META



km **125,8**

META

MEDINA DE POMAR

Avenida de Santander



Y EN STREAMING: www.idj.burgos.es - www.vueltaburgos.com



VueltaBurgos



VueltaBurgos



vueltaburgos